



Atelier thématique sur les émotions : une approche théâtrale intégrative pour travailler les compétences communicationnelles des étudiants en 3^{ème} cycle

Lucille Pellerin, Julien Perrotte, Blandine Billet, Paul Thillard, Alexandra Lemaistre, Pascal Boulet ; DUMG-Rouen



MEETT Centre de Conventions
& Congrès de

Toulouse

3 AU 5 DÉCEMBRE 2025

Déclaration Publique d'Intérêts 2025

Lucille PELLERIN

Spécialiste en Médecine Générale



Liens d'intérêts liés à une entreprise

Pas de liens d'intérêts liés à une entreprise selon les données de transparence.gouv.fr

Intervention

Intitulé : Congrès CNGE 2025

Pas de liens spécifiques à l'intervention

Principaux financeurs

- UFR Santé

Autres liens d'intérêts

Activités Professionnelles

- Enseignante au DUMG Rouen - *UFR Santé*

Engagements à titre bénévole

- Membre du CA - *Association Ciel Mon Serment*

* Compte du professionnel de santé en attente d'authentification définitive par le CMG.



Contexte - les composantes pluridimensionnelles de la communication en santé

- Communication professionnelle
- Échange d'information et établissement d'une relation
- Dimensions socioculturelles, cognitives et affectives
- Dimension affective : sentiments et émotions



MEETT Centre de Conventions
& Congrès de

Toulouse

3 AU 5 DÉCEMBRE 2025

Emotionnelle

Impact en santé

Réduction
stress

Bien-être
patients

Qualité
des soins

Relation
soignant
soigné

Réduction
épuisement
soignants

Décision
efficace



Mikolajczak, Moïra. Les compétences émotionnelles. Dunod, 2014

Lebeau J. Emotions. Exercer 2023;192:147

Blanc P. Le rôle des émotions dans la délibération médicale. Éthique & Santé. déc 2013;10(4):185-91

Hashmi S, Palav A. Impact of Emotional Intelligence on Professional Performance and Stress Resilience Among Healthcare Practitioners. Cureus. 2024

Luo, M., Pang, J., Xie, S. *et al.* A study of the correlation between residents' humanistic care skills and their level of emotional intelligence—A cross-sectional survey *BMC Med Educ* 24, 1136. 2024

Contexte - Enseignement de la compétence émotionnelle





Cadre conceptuel des ateliers

- Complémentarité des expertises : psychologie, médecine générale, théâtre
- Approche intégrative des concepts
- Diversité des supports pédagogiques : expérimentations pratiques, rétroaction avec apports conceptuels, ressources de communication
- Interactif
- Séquences évolutives depuis l'identification jusqu'à l'utilisation des compétences émotionnelles





Cadre organisationnel des ateliers

- Animation et expertise pluri-professionnelles : psychologues formateurs, médecins généralistes enseignants, comédiens enseignants, étudiants en théâtre
- Participants : internes de 1^{er} à 3^{ème} année de DES Rouen, étudiants du conservatoires de théâtre de Rouen
- 3x3h30 demi-journées annuelles
- 20 internes et 4 étudiants du conservatoire de théâtre





6 Séquences de l'atelier thématique sur les émotions

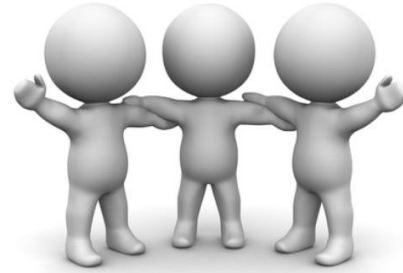
- Identification des sensations et des émotions
- Reconnaissance des composantes et canaux de communication
- Compréhension et analyse des déclencheurs émotionnels
- Identification des motivations / besoins qui conditionnent les émotions
- Réception d'une information, modulée par les émotions de soi et de l'autre
- Mise en pratique de la compétence émotionnelle

Séquence “Identification des sensations et émotions”

Expérimentation



Concept

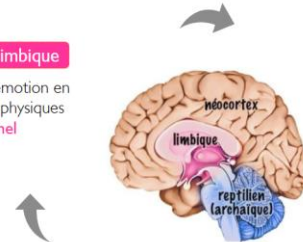


D'où vient l'émotion ?

- De nos 3 cerveaux mais le siège des émotions est le système limbique.

Cerveau limbique

Décode l'émotion en sensations physiques
L'émotionnel



Cerveau reptilien

Reçoit une information (ex : Peur). Instinct de survie

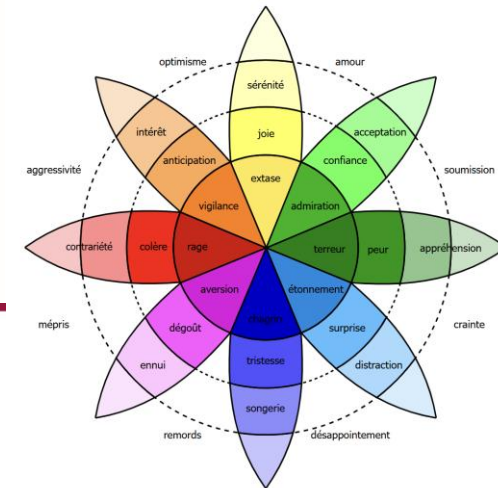
Néocortex

Perçoit les sensations physiques. Il est alors capable de dire « j'ai peur ».

Le Raisonné

Le SNA met le corps en action afin de s'adapter à la situation.

Ressources et outils



Quelques exemples de sensations physiques

EMOYENS



Peur

Palpitations, ventre serré, tremblements, agitation, respiration difficile, envie de fuir



Colère

Mâchoire crispée, sourcils froncés, poings serrés, envie d'attaquer



Tristesse

Fatigue, gorge serrée, sensation de vide, de froid, larmes, impossible de parler



Dégoût

Estomac serré, nausées, vomissements, nez retroussé



Surprise

Souffle coupé, yeux écarquillés, bouche ouverte, tous les sens en alerte



Joi

Sourire, ouverture du cœur, légèreté, énergie



Honte

Contraction, envie de disparaître

Photolangage et slowdating
Sensations et émotions

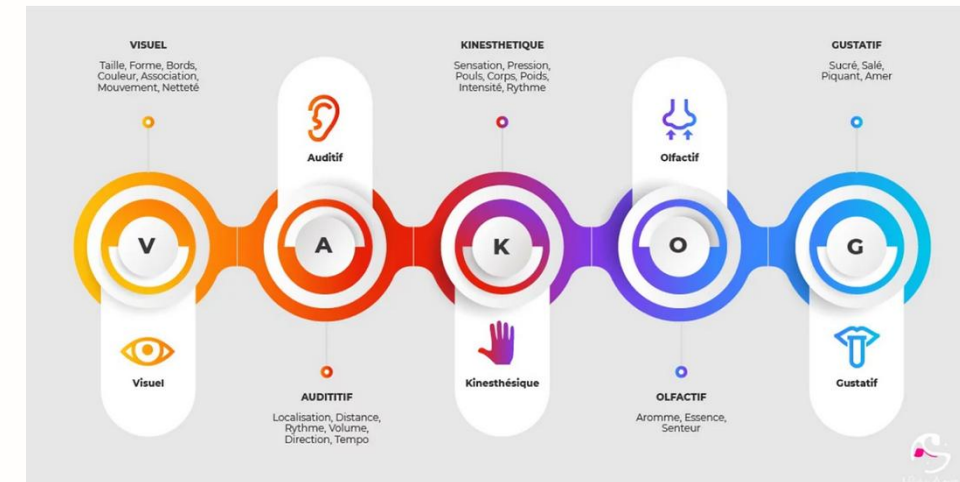
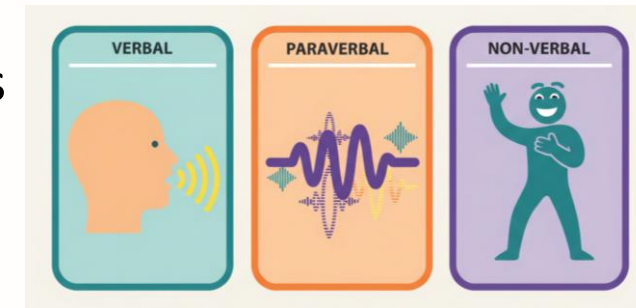
Rétroaction et expertise

Séquence “Composantes et canaux de communication”



Expérimentations

Concepts
Ressources et outils



Réponse au salut paraverbal

Musée des statues des émotions

Canaux de communication

Séquence “Identification des besoins individuels et du patient”

Expérimentations

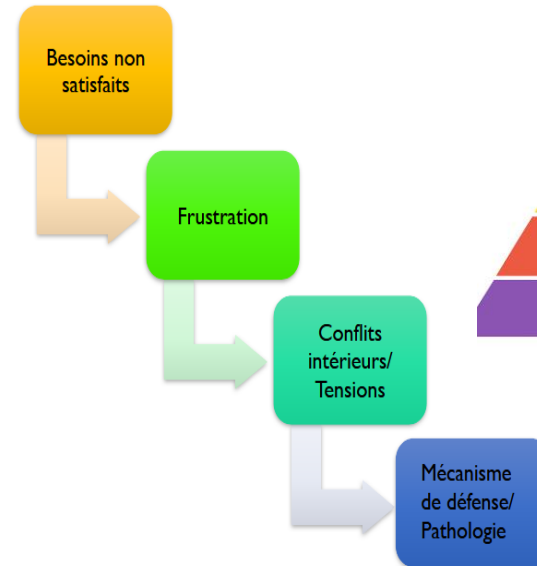
Concepts

Ressources et outils

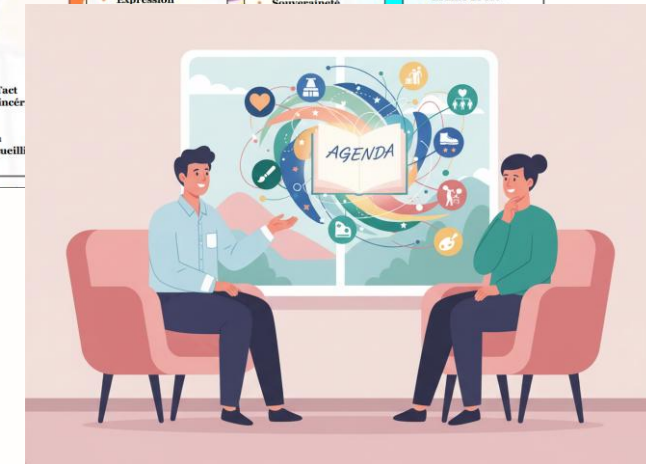


Saynètes et jeux de rôle

Si les besoins ne sont pas satisfaits...



- **Intériorisation** : anxiété, culpabilité, dépréciation de soi, compensation, refoulement.
- **Extériorisation** : colère, violence, agressivité, accusation (projection).





Évaluation de l'atelier

Résultats quantitatifs

Progression des
compétences

communicationnelles : 4,62/5

Acquisition de nouvelles
compétences en
communication : 4,6/5

Résultats qualitatifs

- + Approche interactive et des apports théâtraux
- + Manier les émotions grâce aux comédiens et aux consultations simulées
- Adéquation temps/contenu
- Nombres d'entraînements pratiques et simulations
- Disposition de plus d'outils/ressources
- Auto-empathie et les émotions complexes



Perspectives

Évolution de l'atelier

Phase de consolidation :

opportunité d'un atelier complémentaire

Création d'un enseignement "Relation thérapeutique"

Approfondissement de la compétence émotionnelle

Intégration de compétences de communication en équipe

Évaluation

Création d'une cohorte d'internes

Suivi progression des compétences en communication

