



Evaluation de l'enseignement à la communication médecin-patient en 3^e cycle de MG à la faculté Paris-Est Créteil

Hadrien Prélaud^{1,2}, Laurence Compagnon^{1,3}, Jonathan Yana^{1,4}

1. Université Paris-Est Créteil (UPEC), Faculté de Santé, Département Universitaire d'Enseignement et de Recherche en Médecine Générale, Créteil, France

2. MSPU de Sucy en Brie, Sucy-en-Brie, France

3. MSP de l'Echat, Créteil, France

4. MSPU de St Maur-des-Fossés, France



MEETT Centre de Conventions
& Congrès de

Toulouse

3 AU 5 DÉCEMBRE 2025

Conflits/Liens d'intérêt

Conflits d'intérêt

Pas de financement pour ce travail. Je déclare n'avoir aucun conflit d'intérêt.

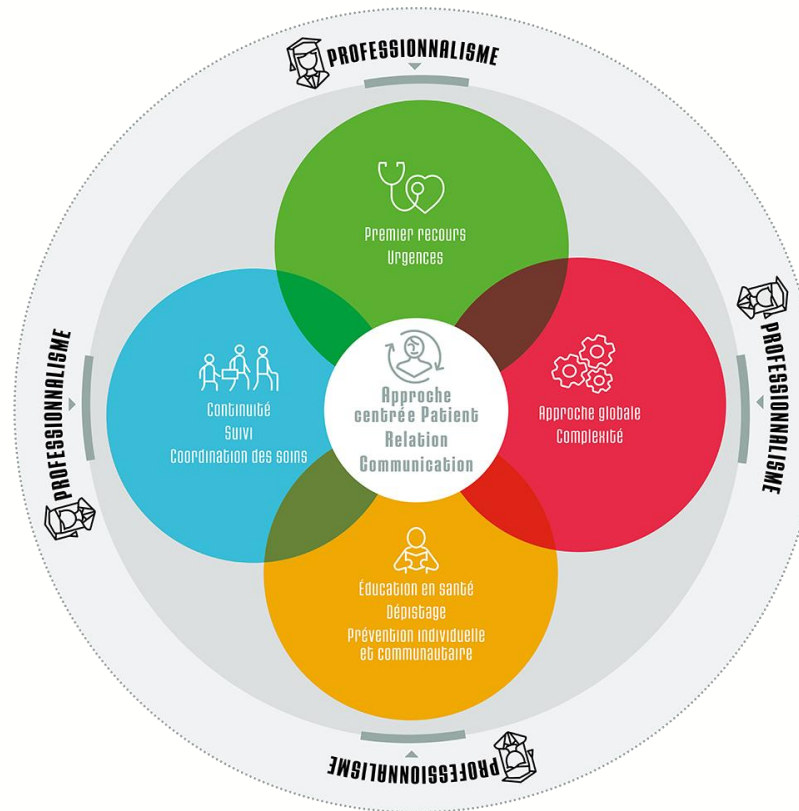
Liens d'intérêt

Référent du module d'enseignement à la communication

Enseignant dans le module

Préparation

Former à la communication est essentiel dans le DES de médecine générale





MEETT Centre de Conventions
& Congrès de

Toulouse

3 AU 5 DÉCEMBRE 2025

Préparation

Former à la communication est essentiel dans le DES de médecine générale

Un enseignement existant pré-réforme du DES de 2017



MEETT Centre de Conventions
& Congrès de

Toulouse

3 AU 5 DÉCEMBRE 2025

Préparation

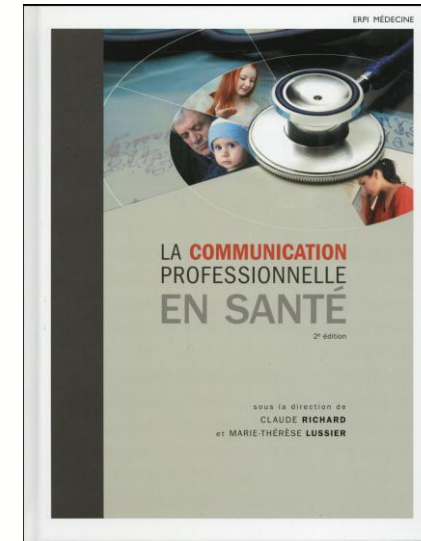
Former à la communication est essentiel dans le DES de médecine générale

Un enseignement existant pré-réforme du DES de 2017

Une refonte nécessaire avec changement de maquette

→ adaptation des thématiques abordées

→ nouveaux déroulés





MEETT Centre de Conventions
& Congrès de

Toulouse

3 AU 5 DÉCEMBRE 2025

Intervention – Organisation du module

2 séances de 2h par semestre (12 séances sur 3 ans)



MEETT Centre de Conventions
& Congrès de

Toulouse

3 AU 5 DÉCEMBRE 2025

Intervention – Organisation du module

2 séances de 2h par semestre (12 séances sur 3 ans)

Enseignants : 3 PPE, 4 MCA, 5 CCU, 3 AUMG, 2 vacataires (anciens AUMG ou CCU)



MEETT Centre de Conventions
& Congrès de

Toulouse

3 AU 5 DÉCEMBRE 2025

Intervention – Organisation du module

2 séances de 2h par semestre (12 séances sur 3 ans)

Enseignants : 3 PPE, 4 MCA, 5 CCU, 3 AUMG, 2 vacataires (anciens AUMG ou CCU)

Groupes de 8 à 15 étudiants



MEETT Centre de Conventions
& Congrès de

Toulouse

3 AU 5 DÉCEMBRE 2025

Intervention – Organisation du module

2 séances de 2h par semestre (12 séances sur 3 ans)

Enseignants : 3 PPE, 4 MCA, 5 CCU, 3 AUMG, 2 vacataires (anciens AUMG ou CCU)

Groupes de 8 à 15 étudiants

Une progression thématique adaptée à chaque phase du cursus



MEETT Centre de Conventions
& Congrès de

Toulouse

3 AU 5 DÉCEMBRE 2025

Intervention – Organisation du module

2 séances de 2h par semestre (12 séances sur 3 ans)

Enseignants : 3 PPE, 4 MCA, 5 CCU, 3 AUMG, 2 vacataires (anciens AUMG ou CCU)

Groupes de 8 à 15 étudiants

Une progression thématique pour chaque phase du cursus

Réalisation de déroulés d'animation clairs à disposition des enseignants



MEETT Centre de Conventions
& Congrès de

Toulouse

3 AU 5 DÉCEMBRE 2025

Intervention – Organisation de l'enseignement

Séances avec méthodes pédagogiques interactives :

Jeux de rôle en binôme/trinôme, médecin polycéphale, remues méninges





MEETT Centre de Conventions
& Congrès de

Toulouse

3 AU 5 DÉCEMBRE 2025

Intervention – Organisation de l'enseignement

Séances avec méthodes pédagogiques interactives :

Jeux de rôle en binôme/trinôme, médecin polycéphale

Rétroaction guidée par des grilles d'analyse type Calgary-Cambridge





Intervention – Organisation de l'enseignement

Séances avec méthodes pédagogiques interactives :

Jeux de rôle en binôme/trinôme, médecin polycéphale

Rétroaction guidée par des grilles d'analyse type Calgary-Cambridge

Interventions de patients partenaires apportant le point de vue du patient.





MEETT Centre de Conventions
& Congrès de

Toulouse

3 AU 5 DÉCEMBRE 2025

Intervention – Organisation de l'enseignement

Séances avec méthodes pédagogiques interactives :

Jeux de rôle en binôme/trinôme, médecin polycéphale

Rétroaction guidée par des grilles d'analyse type Calgary-Cambridge

Interventions de patients partenaires apportant le point de vue du patient.

Evaluation : présence en cours et production de 2 TEA (PhA1 et PhA2)



MEETT Centre de Conventions
& Congrès de

Toulouse

3 AU 5 DÉCEMBRE 2025

Evaluation - Méthode



MEETT Centre de Conventions
& Congrès de

Toulouse

3 AU 5 DÉCEMBRE 2025

Evaluation - Méthode

Étude descriptive mixte quantitative et qualitative prospective par auto-questionnaire anonyme en ligne pour la promotion 2022



MEETT Centre de Conventions
& Congrès de

Toulouse

3 AU 5 DÉCEMBRE 2025

Evaluation - Méthode

Étude descriptive prospective par auto-questionnaire en ligne

Questionnaire standardisé utilisé pour l'évaluation de nos enseignements



MEETT Centre de Conventions
& Congrès de

Toulouse

3 AU 5 DÉCEMBRE 2025

Evaluation - Méthode

Étude descriptive prospective par auto-questionnaire en ligne

Questionnaire standardisé utilisé pour l'évaluation de nos enseignements

Une partie quantitative (Totalement en accord – Plutôt en accord – Sans Objet – Plutôt en désaccord – Totalement en désaccord)



MEETT Centre de Conventions
& Congrès de

Toulouse

3 AU 5 DÉCEMBRE 2025

Evaluation - Méthode

Étude descriptive prospective par auto-questionnaire en ligne

Questionnaire standardisé utilisé pour l'évaluation de nos enseignements

Une partie quantitative (Totalement en accord – Plutôt en accord – Sans Objet – Plutôt en désaccord – Totalement en désaccord)

Une partie qualitative (points forts, points à améliorer, remarques)



MEETT Centre de Conventions
& Congrès de

Toulouse

3 AU 5 DÉCEMBRE 2025

Evaluation - Méthode

Étude descriptive prospective par auto-questionnaires en ligne

Questionnaire standardisé utilisé pour l'évaluation de nos enseignements

Une partie quantitative (Totalement en accord – Plutôt en accord – Sans Objet – Plutôt en désaccord – Totalement en désaccord)

Une partie qualitative (points forts, points à améliorer, remarques)

Administrés à la rentrée universitaire de PhA1 et de PhA2 et lors du dernier cours de leur cursus en PhA2 (+mail)



MEETT Centre de Conventions
& Congrès de

Toulouse

3 AU 5 DÉCEMBRE 2025

Evaluation- Résultats



MEETT Centre de Conventions
& Congrès de

Toulouse

3 AU 5 DÉCEMBRE 2025

Evaluation- Résultats

- Promotion 2022 de 75 étudiants (4 « droit au remord » non comptabilisés)
- En PhS 68 répondants sur 75 (90,7%)
- En PhA1 60/75 (80%)
- En PhA2 45/75 (60%)



MEETT Centre de Conventions
& Congrès de

Toulouse

3 AU 5 DÉCEMBRE 2025

Organisation des cours (N = 173)

Items	% Accord	% Désaccord	Signal
Les objectifs du module sont bien définis	89 %	9,8 %	●
Les notions importantes sont suffisamment développées	92,5 %	6,9 %	●
Votre réflexion est stimulée	85,5 %	13,9 %	●
La charge de travail requise dans ce module est raisonnable	87,3 %	11,0 %	●
Les consignes pour la réalisation des travaux sont claires	78,0 %	18,5 %	●
La gestion du temps est correcte	91,9 %	6,9 %	●



#CNGE2025 www.congrescngc.fr



MEETT Centre de Conventions
& Congrès de

Toulouse

3 AU 5 DÉCEMBRE 2025

Appréciation des cours (N = 173)

Items	% Accord	% Désaccord	Signal
Je suis satisfait(e) des apprentissages réalisés dans ce module	85,0 %	13,9 %	●
Les apprentissages réalisés dans ce module sont utiles pour mon développement professionnel	86,1 %	12,7 %	●
Les enseignements de ce module sont orientés vers la résolution de problèmes concrets	86,7 %	11,6 %	●
Les ressources proposées (supports de cours, bibliographie, films...) facilitent les apprentissages	61,8 %	36,4 %	●
La rétroaction de l'enseignant m'aide à progresser dans mes apprentissages	89,6 %	8,1 %	●
De façon générale, les outils de communication proposés favorisent les interactions avec l'enseignant et les autres étudiants	86,7 %	11,6 %	●
Les enseignants présentent des applications pratiques et pertinentes des concepts abordés dans le cours	81,5 %	15,6 %	●



MEETT Centre de Conventions
& Congrès de

Toulouse

3 AU 5 DÉCEMBRE 2025

Appréciation des enseignants

Items	% Accord	% Désaccord	Signal
L'enseignant répond à mes questions de façon satisfaisante	93,5 %	5,0 %	●
L'enseignant sait créer un climat propice aux échanges	94,3 %	4,5 %	●
L'enseignant sait créer un climat propice aux apprentissages	94,3 %	4,5 %	●
L'enseignant a su maintenir mon niveau de motivation tout au long du cours	88,8 %	6,0 %	●
L'enseignant démontre un intérêt marqué pour l'apprentissage des étudiants	94,8 %	2,5 %	●



MEETT Centre de Conventions
& Congrès de

Toulouse

3 AU 5 DÉCEMBRE 2025

Appréciation des enseignants

Items	% Accord	% Désaccord	Signal
L'enseignant fait preuve de bienveillance envers ses étudiants	95,3 %	3,0 %	●
L'expression orale de l'enseignant est bonne (élocution, clarté, volume de voix, ton, débit)	94,8 %	3,0 %	●
L'enseignant est disponible	95,5 %	2,0 %	●
La gestion du temps est correcte	93,8 %	5,0 %	●
De façon générale, j'ai apprécié l'enseignement de cet enseignant	94,3 %	4,2 %	●



MEETT Centre de Conventions
& Congrès de

Toulouse

3 AU 5 DÉCEMBRE 2025

Qualitatif

- Points forts ●
- Mises en situation / jeux de rôle = meilleur apprentissage
- Bienveillance & petits groupes = climat sécurisant
- Outils concrets et applicables en consultation
- Réflexion partagée = prise de recul sur sa communication



Qualitatif

- Points forts ●
- Mises en situation / jeux de rôle = meilleur apprentissage
- Bienveillance & petits groupes = climat sécurisant
- Outils concrets et applicables en consultation
- Réflexion partagée = prise de recul sur sa communication

- Points à améliorer ●
- Moins de répétition, plus de diversité pédagogique
- Plus d'outils pratiques (fiches, synthèses)
- Mieux calibrer le format (séances + courtes)
- Aborder des situations plus difficiles et plus proches du réel ressenti (patients agressifs, psy, émotions)



MEETT Centre de Conventions
& Congrès de

Toulouse

3 AU 5 DÉCEMBRE 2025

Discussion

- Forces
 - Bonne participation
 - Suivi d'une cohorte d'internes sur 3 ans
 - Concordance entre résultats quanti et quali



MEETT Centre de Conventions
& Congrès de

Toulouse

3 AU 5 DÉCEMBRE 2025

Discussion

- Forces

- Bonne participation
- Suivi d'une cohorte d'interne sur 3 ans
- Concordance entre résultats quanti et quali

- Limites

- Participation en baisse en PhA2
- Données non appariées
- Biais de désirabilité
- Biais de mémorisation
- Kirkpatrick 1/2



MEETT Centre de Conventions
& Congrès de

Toulouse

3 AU 5 DÉCEMBRE 2025

Discussion

- Un enseignement très apprécié des étudiants (conforme littérature)
- Reproductible (déroulés, adapté à la pratique de MG)

Perspectives

- Adaptation avec la phase de consolidation
- Améliorer les consignes de réalisation des travaux
- Limite sur les besoins de bibliographie/supports :
 - Envoyer en amont/aval de la séance de la bibliographie en rapport ?
 - D'autres idées ?



- Recherche qualitative par entretien (+- focus group)



MEETT Centre de Conventions
& Congrès de

Toulouse

3 AU 5 DÉCEMBRE 2025

Merci de votre écoute

- Coordonnées de contact
 - Hadrien PRELAUD : hadrien.prelaud@u-pec.fr
- Avez-vous des questions ?





MEETT Centre de Conventions
& Congrès de

Toulouse

3 AU 5 DÉCEMBRE 2025

Différence entre phases

Différences significatives $p = 0,0129$ entre les phases pour l'item

« Les consignes pour la réalisation des travaux sont claires »

Les phA2 significativement plus en désaccord avec cette affirmation que les PhA1 et les PhS.