



MEETT Centre de Conventions
& Congrès de
Toulouse
3 AU 5 DÉCEMBRE 2025



Université Claude Bernard Lyon 1



VÉCU DES INTERNES ALLAITANTES

Revue systématique de la littérature qualitative internationale & méta-synthèse

Dr. Aïcha TERFAS-CAHU

Dr. Anne HERSART DE LA VILLEMARQUÉ

Absence de liens d'intérêt

Toulouse, le jeudi 4 décembre 2025



MEETT Centre de Conventions
& Congrès de
Toulouse
3 AU 5 DÉCEMBRE 2025

Introduction

Devenir mère et allaiter pendant l'internat : un **triple** défi

✓ **L'internat ou 3ème cycle des études médicales**

Enquête santé mentale 2024 - InterSyndicale Nationale des Internes

✓ **Le post-partum**

7ème rapport 2024 - Enquête Nationale Confidentielle sur les Morts Maternelles de 2016 à 2018

✓ **L'allaitement maternel**

Brugailières P., Deguen S., Lioret S., Haidar S., Delamaire C., Counil E., Vandentorren S. **Maternal employment characteristics as a structural social determinant of breastfeeding after return to work in the European Region: a scoping review.** Int Breastfeed J 19, 38 (2024).



Suicides
74%
Cancers
7%
Maladies
cardiovasculaires
7%
Autres causes⁵
12%

→ absence d'étude répertoriant et synthétisant les travaux qualitatifs publiés au sujet du vécu des internes (E3C) allaitantes



Explorer le vécu des E3C allaitantes



Méthode

Revue systématique de la littérature qualitative et méta-synthèse

- ✓ **PRISMA**
- ✓ **PROSPERO**
- ✓ **PUBMED, WEB OF SCIENCE, CAIRN**
- ✓ Sélection par titres, résumés, lecture des textes intégraux
- ✓ **COREQ et SRQR**
- ✓ **ENTREQ**
- ✓ Codage ligne par ligne : **EXCEL**
- ✓ Synthèse thématique - approche inductive : **WORD**
- ✓ Supervision à chaque étape

Études :

- qualitatives
- entretiens individuels ou en focus-group.
- en anglais et en français
- entre 2004 et 2024
- explorant le vécu d'E3C allaitantes



Études :

- quantitatives
- concernant des étudiantes de 1er et 2ème cycle ou des médecins diplômées





MEETT Centre de Conventions
& Congrès de
Toulouse
3 AU 5 DÉCEMBRE 2025

ÉQUATIONS DE RECHERCHE

PUBMED :

(((((breast feeding[MeSH Terms]) OR (parental leave[MeSH Terms])) OR (pregnancy[MeSH Terms])) OR (parenting[MeSH Terms])) AND ((preceptorship[MeSH Terms]) OR ((internship and residency[MeSH Terms]) OR (graduate medical education[MeSH Terms]))))

WEB OF SCIENCE :

(TI=(breastfeeding OR breast feeding OR parent* OR maternal leave OR maternity OR pregnan* OR mother*)) AND TI=(resident OR residency OR intern OR internship OR graduate medical education OR medical train* OR medical stud* OR preceptorship)

CAIRN – Sciences, Techniques et Médecine :

(Résumé) allait* ET intern*



Résultats

→ 2452 articles

→ 11 études éligibles

→ 8 études incluses

➤ Canada : 3
États-Unis : 3
France : 2

➤ 8 spécialités représentées

Références identifiées par
recherche sur les bases de
données : **2452**

- Pubmed : 1266
- Web of Science : 1136
- Cairn : 50

Références exclues avant lecture des titres : 280

- Doublons : 225
- Langue non maîtrisée par le chercheur : 55

Références retenues pour
lecture des titres : **2172**

Références exclues après lecture des titres (et lecture du
résumé en cas de doute) : 1932

Thèmes des références exclues

- Politiques de congés parentaux : 41
- Grossesse sans mention d'allaitement : 55
- Population interrogée n'entrant pas dans les critères d'inclusion des participants (étudiants en médecine ou médecins non internes, directeurs de programmes d'internat, co-internes) : 31
- Hors-sujet : 1805

Références retenues pour
lecture des résumés : **240**

Références exclues après lecture des résumés (ou du texte
intégral si disponible) selon leur méthodologie : 229

- Études quantitatives ou qualitatives avec méthodologie n'entrant pas dans les critères d'inclusion : 123
- Autres catégories de références non éligibles : 98
- Absence de résumé et texte intégral inaccessible : 8

Articles évalués en texte intégral
pour éligibilité : **11**

Articles exclus après lecture du texte intégral selon d'autres
critères : 3

Motif : qualité et rédaction

- Scores COREQ et SRQR insuffisants : 1
- Manque de citations de participants : 2

Études incluses dans la méta-synthèse qualitative : **8**



MEETT Centre de Conventions
& Congrès de
Toulouse
3 AU 5 DÉCEMBRE 2025

I. Des contraintes multiples

II. Un vécu mitigé

III. Des aménagements plébiscités

1. Sevrage contraint à la reprise

« En octobre j'ai repris les gardes, **24 heures sans allaiter** ça tient pas une semaine... ».

« Je ne me sentais **pas à l'aise** pour partir [tirer mon lait]. Juste après, j'ai eu une mastite terrible. J'ai eu un **abcès au sein**. J'ai dû subir une incision et un drainage à deux reprises. [...] C'était affreux, alors l'allaitement **a pris fin** ».

4. Exacerbation réciproque des difficultés internat- allaitement

I. Des contraintes multiples

2. Poursuite malgré les obstacles

« Il n'y a **pas de salle d'allaitement** à l'hôpital. Lorsque j'étais aux urgences, je tirais mon lait **dans les toilettes**, ce qui est dégoûtant, ou **dans ma voiture** ».

3. Difficultés propres à l'allaitement et au post-partum

« Mais c'était la **même quantité** de travail que les autres. J'avais **juste moins de temps** pour le faire. Et ils ne m'ont pas aidé. Et puis, parfois, **je ne pouvais pas tirer du tout** parce que j'avais trop de choses à faire ».

« Je me posais trop de questions en me disant les professionnels **ils m'ont dit de faire comme ça** et en fait quand j'ai commencé à ne pas me poser de questions, ça s'est super bien passé. Oui clairement, **j'ai été déstabilisée** ».

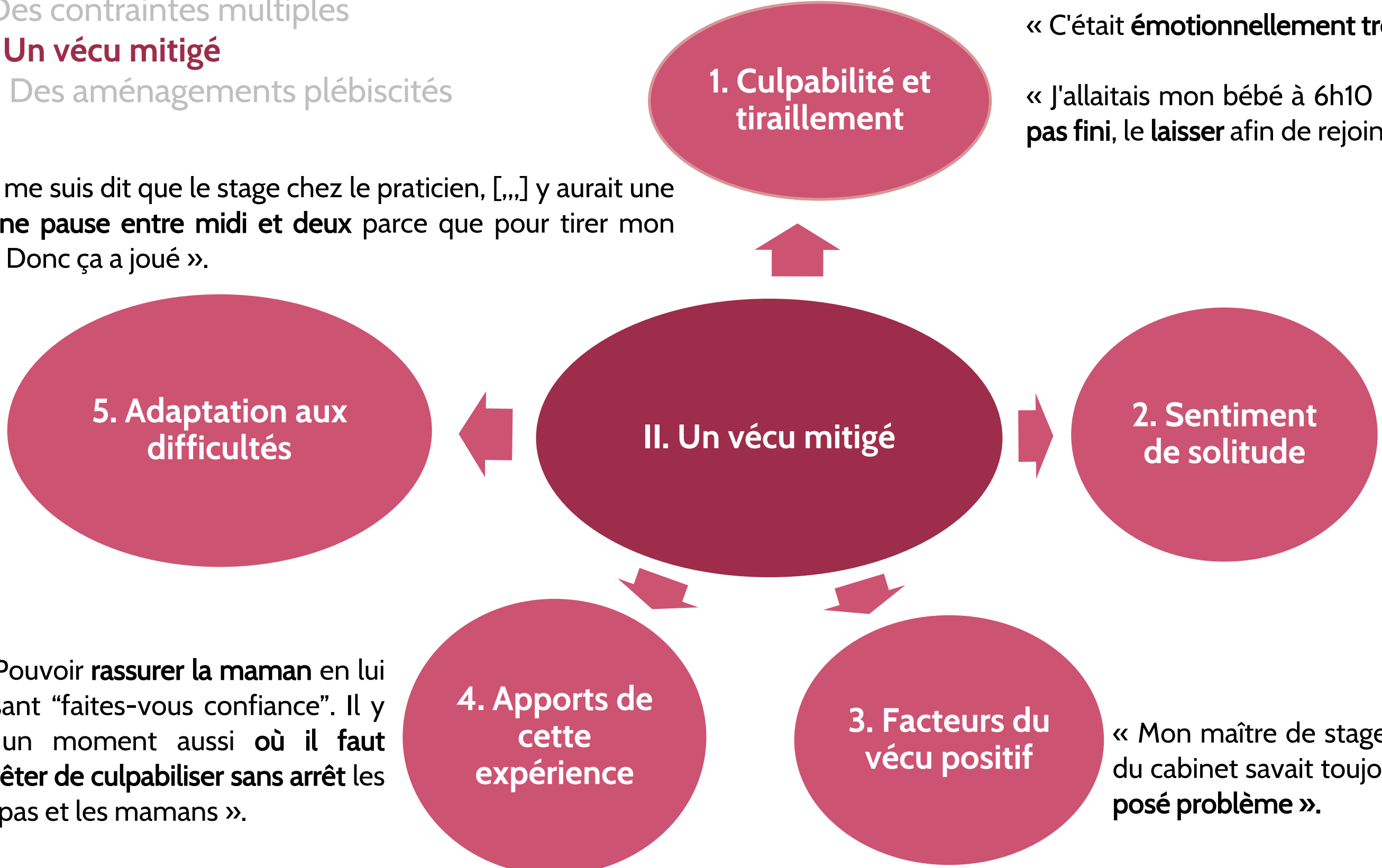


I. Des contraintes multiples

II. Un vécu mitigé

III. Des aménagements plébiscités

« Je me suis dit que le stage chez le praticien, [...], y aurait une bonne pause entre midi et deux parce que pour tirer mon lait.. Donc ça a joué ».



« C'était émotionnellement très compliqué. ».

« J'allaitais mon bébé à 6h10 et je devais le retirer du sein alors qu'il n'avait pas fini, le laisser afin de rejoindre mon équipe qui attendait pour partir ».

« Une des urgentistes m'a dit "Oh tu ne vas pas l'allaiter jusqu'à 30 ans". Et puis bon les remarques des hommes, plutôt sexuelles... ».

« Pouvoir rassurer la maman en lui disant "faites-vous confiance". Il y a un moment aussi où il faut arrêter de culpabiliser sans arrêt les papas et les mamans ».

« Mon maître de stage m'a donc beaucoup soutenue et le personnel du cabinet savait toujours où j'étais et ce que je faisais. Cela n'a jamais posé problème ».



MEETT Centre de Conventions
& Congrès de
Toulouse
3 AU 5 DÉCEMBRE 2025

- I. Des contraintes multiples
- II. Un vécu mitigé
- III. Des aménagements plébiscités**

1. Une évolution
nécessaire

« On ne peut vraiment pas dire que l'allaitement ait été pris en compte pendant l'internat ».

La partie la plus difficile de la maternité pendant l'internat a été l'allaitement, notamment le manque d'installations et de temps pour tirer le lait.

III. Des aménagements plébiscités



2. Les aménagements
souhaités

...des ressources [...] qui ont diminué le stress de l'allaitement au travail, notamment l'accès à des espaces privés avec des ordinateurs, des tire-laits de qualité hospitalière, et des horaires plus souples.

« Nous devons normaliser l'allaitement et le fait de tirer son lait ».





MEETT Centre de Conventions
& Congrès de
Toulouse
3 AU 5 DÉCEMBRE 2025

Discussion

COMPARAISON AVEC LA LITTÉRATURE

- Frolkis A, Michaud A, Nguyen KT, Bruton Joe M, Lithgow K, Ruzycki SM. Experiences of breast feeding at work for physicians, residents and medical students: a scoping review. BMJ Open. 15 oct 2020;10(10):e039418.
- Duflot F, Erpeldinger S, Flori M, Deplace S, Zorzi F. Influences contextuelles du maintien de l'allaitement après la reprise du travail en France. Santé Publique. 18 sept 2024;36(4):33-42.
- Brugailières P., Deguen S., Lioret S., Haidar S., Delamaire C., Counil E., Vandentorren S. Maternal employment characteristics as a structural social determinant of breastfeeding after return to work in the European Region: a scoping review. Int Breastfeed J 19, 38 (2024).
- Pesch MH, Tomlinson S, Singer K, Burrows HL. Pediatricians Advocating Breastfeeding: Let's Start with Supporting our Fellow Pediatricians First. J Pediatr. 1 mars 2019;206:6-7.
- Johnson HM, Mitchell KB, Snyder RA. Call to Action: Universal Policy to Support Residents and Fellows Who Are Breastfeeding. J Grad Med Educ. août 2019;11(4):382-4.



MEETT Centre de Conventions
& Congrès de

Toulouse

3 AU 5 DÉCEMBRE 2025

FORCES ET LIMITES DE L'ÉTUDE

- Première revue systématique sur le sujet
- Bases de données complémentaires et fournies
- Méthodologie détaillée, explicite et reproductible
- Supervision à chaque étape par la deuxième chercheuse
- Usage des outils PRISMA et ENTREQ
- Langues : anglais et français
- Biais de recrutement
- Biais d'interprétation : traduction, absence d'accès aux entretiens intégraux



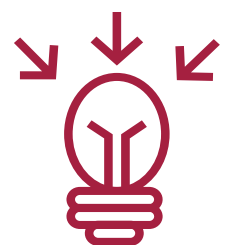
MEETT Centre de Conventions
& Congrès de

Toulouse

3 AU 5 DÉCEMBRE 2025

Conclusion

- Développer une culture de l'allaitement
- 7 propositions :
 - Mise en place de **lieux adéquats et équipés** dans les facultés et hôpitaux
 - Instauration de **temps de pause dédiés** suffisants en fréquence et en durée
 - Possibilité de **reprise à temps partiel**
 - Accès privilégié aux **crèches hospitalières**
 - **Soutien institutionnel facultaire et hospitalier** : référents, de groupes de pairs
 - Allongement du **congé maternité**
 - Mise en place d'un **label** valorisant les efforts en ce sens : facultés, hôpitaux



Études interventionnelles nécessaires :

aucune étude de qualité encore réalisée sur l'impact des mesures proposées : amélioration du vécu des E3C allaitantes et de leur expérience de l'allaitement ?



MEETT Centre de Conventions
& Congrès de

Toulouse

3 AU 5 DÉCEMBRE 2025

MERCI POUR VOTRE ATTENTION