



MEETT Centre de Conventions  
& Congrès de

**Toulouse**

3 AU 5 DÉCEMBRE 2025



# Quelles sont les attentes des primipares concernant leur santé durant la première année du post-partum ?

13 Avril 2023 Par Adèle MANAUD ARMAND & Perrine BARBÉ

Dirigée par le Dr FRANZIN Émilie et le Dr ROUX Philippe



#CNGE2025 [www.congrescngc.fr](http://www.congrescngc.fr)



MEETT Centre de Conventions  
& Congrès de

**Toulouse**

3 AU 5 DÉCEMBRE 2025

M  
È  
R  
E



GROSSESSE



POST PARTUM



+ENTRETIEN POSTNATAL

NAISSANCE

1 AN

E  
N  
F  
A  
N  
T



**Le suivi médical actuel**



MEETT Centre de Conventions  
& Congrès de

**Toulouse**

3 AU 5 DÉCEMBRE 2025

## INTRODUCTION

## MATÉRIEL ET MÉTHODES

## RÉSULTATS

## DISCUSSION

## CONCLUSION

**15 À 30% DE DÉPRESSION  
DU POST-PARTUM**



**DIAGNOSTIC**

**5 %**

*Rapport des 1000 jours,  
septembre 2020*

## INTRODUCTION

## MATÉRIEL ET MÉTHODES

## RÉSULTATS

## DISCUSSION

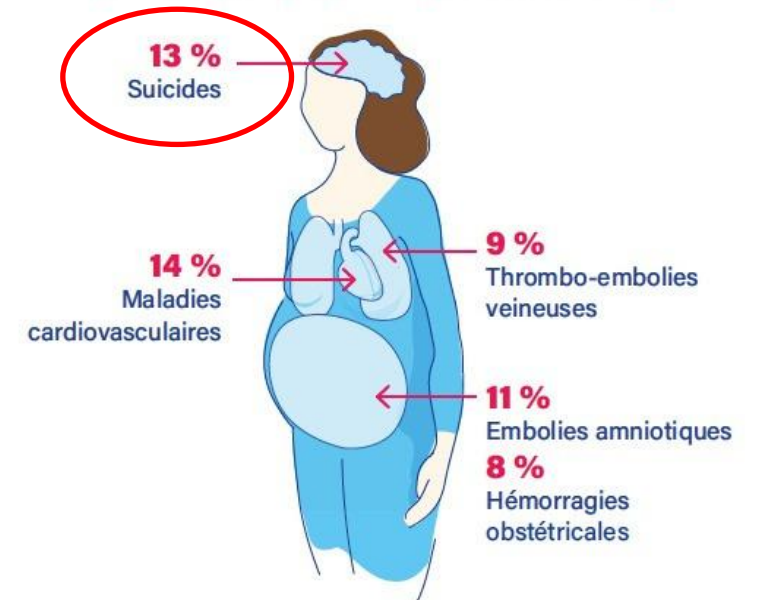
## CONCLUSION

**SUICIDE** = 2ème CAUSE DE  
DÉCÈS MATERNEL

*Inserm, 2021*



### Principales causes des décès maternels (de la conception jusqu'à 1 an après l'accouchement)



Objectif principal : les attentes des primipares concernant leur santé durant le post partum afin d'améliorer leur prise en soin





MEETT Centre de Conventions  
& Congrès de

**Toulouse**

3 AU 5 DÉCEMBRE 2025

INTRODUCTION

**MATÉRIEL ET  
MÉTHODES**

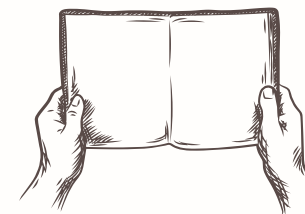


**ÉTUDE QUALITATIVE**



**PAR ENTRETIENS SEMI DIRIGÉS**

RÉSULTATS



**GUIDE D'ENTRETIEN**

DISCUSSION

**METHODE D'ANALYSE PAR PHENOMENOLOGIE**



CONCLUSION



MEETT Centre de Conventions  
& Congrès de

**Toulouse**

3 AU 5 DÉCEMBRE 2025

INTRODUCTION

**MATÉRIEL ET  
MÉTHODES**

RÉSULTATS

DISCUSSION

CONCLUSION

VERBATIM

CODAGE  
DESCRIPTIF

THÈMES  
ORDONNÉS

THÈMES  
PRINCIPAUX

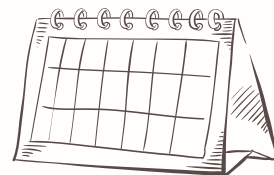




MEETT Centre de Conventions  
& Congrès de

**Toulouse**

3 AU 5 DÉCEMBRE 2025



entre Janvier 2022 Janvier 2023



38 min



31 ans

EXPÉRIENCE  
VÉCUE

BESOIN  
D'INFORMATION

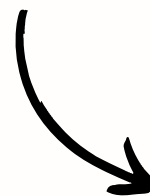
ATTENTES

BESOIN DE  
SOUTIEN

BESOIN DE  
SUIVI

BESOIN  
D'ACCOMPAGNEMENT

RELATION PROFESSIONNEL DE  
SANTÉ -PATIENTE



INTRODUCTION

MATÉRIEL ET  
MÉTHODES

RÉSULTATS

DISCUSSION

CONCLUSION



MEETT Centre de Conventions  
& Congrès de

**Toulouse**

3 AU 5 DÉCEMBRE 2025

# BESOIN D'INFORMATION

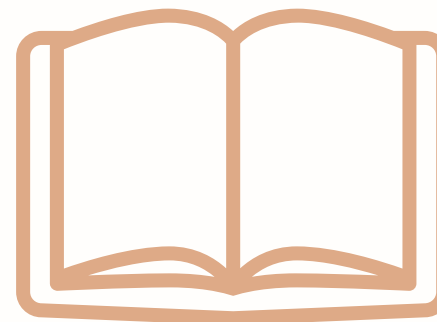
"MANQUE GLOBAL  
D'INFORMATION"

"TABOUÉ"

"INFORMATIONS  
EN AMONT"

"PÉRIODE DIFFICILE, VIOLENTE"

"RÉSEAUX SOCIAUX, TÉLÉ,  
LIVRES, PODCASTS..."



INTRODUCTION

MATÉRIEL ET  
MÉTHODES

RÉSULTATS

DISCUSSION

CONCLUSION





## BESOIN DE SUIVI

"SENTIMENT  
D'OUBLI"



"LIVRÉES À  
ELLES- MÊMES"

"MANQUE DE  
SUIVI"



"SUIVI SUR  
LE LONG TERME"



"CONSULTATIONS  
ORGANISÉES"



"SUIVI  
PSYCHOLOGIQUE"



"TÉLÉCONSULTATION"



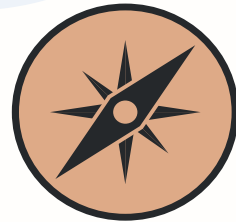
MEETT Centre de Conventions  
& Congrès de

**Toulouse**

3 AU 5 DÉCEMBRE 2025

INTRODUCTION

*"BESOIN D'ÊTRE  
ORIENTÉE"*



*"BESOIN D'ÊTRE GUIDÉE"*



*"ACCOMPAGNEMENT SPÉCIFIQUE  
POUR L'ALLAITEMENT"*

MATÉRIEL ET  
MÉTHODES

RÉSULTATS

DISCUSSION

CONCLUSION

**BESOIN D'ACCOMPAGNEMENT**



#CNGE2025 [www.congrescng.fr](http://www.congrescng.fr)



MEETT Centre de Conventions  
& Congrès de

**Toulouse**

3 AU 5 DÉCEMBRE 2025

INTRODUCTION

MATÉRIEL ET  
MÉTHODES

RÉSULTATS

DISCUSSION

CONCLUSION

"NE PAS PRENDRE DE  
TEMPS POUR SOI"



"GÉRER LA  
CHARGE MENTALE"

"IMPORTANCE DES  
RELATIONS SOCIALES"



"GROUPE DE  
PAROLES"

"BESOIN DE  
RELAIS"



"AIDE DE  
L'ENTOURAGE  
FAMILIAL"

"RÔLE DU  
CONJOINT"

**BESOIN DE SOUTIEN**



MEETT Centre de Conventions  
& Congrès de

**Toulouse**

3 AU 5 DÉCEMBRE 2025

INTRODUCTION

MATÉRIEL ET  
MÉTHODES

RÉSULTATS

DISCUSSION

CONCLUSION

**"CRÉER UN LIEN DE  
CONFIANCE"**

**RELATION PROFESSIONNEL DE SANTÉ-PATIENTE**

**BIENVEILLANCE**

**ÉCOUTE**

**"ÊTRE À L'ÉCOUTE"**

**EMPATHIE**

**"HARMONISATION  
DES DISCOURS"**







MEETT Centre de Conventions  
& Congrès de

**Toulouse**

3 AU 5 DÉCEMBRE 2025

INTRODUCTION

MATÉRIEL ET  
MÉTHODES

RÉSULTATS

DISCUSSION

CONCLUSION

RELATION PROFESSIONNEL DE SANTÉ-PATIENTE

## Place du Médecin généraliste

**"AVOIR UNE RELATION  
PRIVILÉGIÉE "**



**"MANQUE DE TEMPS"**

**"BESOIN D'UN  
INTERLOCUTEUR  
RÉFÉRENT"**

**"MANQUE DE  
FORMATION"**



MEETT Centre de Conventions  
& Congrès de

**Toulouse**

**3 AU 5 DÉCEMBRE 2025**

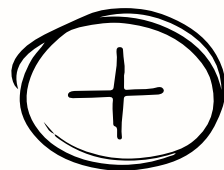
INTRODUCTION

MATÉRIEL ET  
MÉTHODES

RÉSULTATS

DISCUSSION

CONCLUSION



## FORCES

- ✓ PRIMIPARES
- ✓ ÉCHANTILLON VARIÉ
- ✓ CONCORDANCE AVEC LA LITTÉRATURE
- ✓ FORMATION DES DEUX CHERCHEUSES



BIAIS DE SÉLECTION



BIAIS D'INVESTIGATION



BIAIS DE DÉCLARATION



BIAIS DE MÉMORISATION

LIMITES





PROFESSIONNEL DE SANTÉ RÉFÉRENT

*Guide HAS, 2014*

MÉDECIN

GÉNÉRALISTE



COORDINATION DES SOINS

RÉSEAU PLURIDISCIPLINAIRE

INTRODUCTION

MATÉRIEL ET  
MÉTHODES

RÉSULTATS

**DISCUSSION**

CONCLUSION



MEETT Centre de Conventions  
& Congrès de

**Toulouse**

3 AU 5 DÉCEMBRE 2025

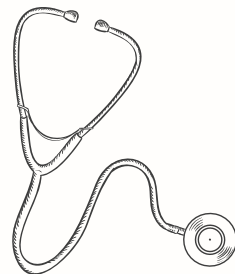
**ACCOMPAGNEMENT ET  
SOUTIEN**

**HARMONISATION DES  
DISCOURS**



**INTERLOCUTEUR  
PRIVILÉGIÉ**

**SENSIBILISATION ET  
FORMATION**



**POLYVALENCE DE LA  
SPÉCIALITÉ**

INTRODUCTION

MATÉRIEL ET  
MÉTHODES

RÉSULTATS

DISCUSSION

**CONCLUSION**





MEETT Centre de Conventions  
& Congrès de

**Toulouse**

3 AU 5 DÉCEMBRE 2025

Et vous, comment ça va ?

