

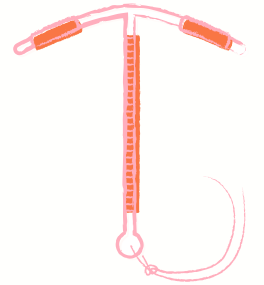
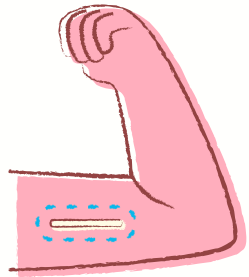


MEETT Centre de Conventions
& Congrès de

Toulouse

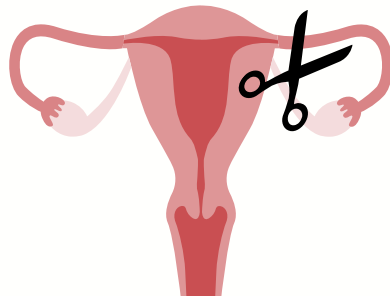
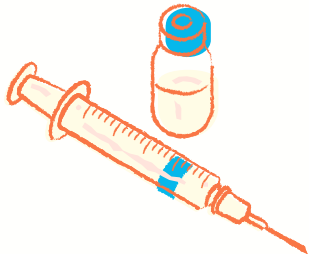
3 AU 5 DÉCEMBRE 2025

Les déterminants du choix de la contraception chez les femmes majeures avec un déficit intellectuel non profond



Travail réalisé sous la direction du Dr DOMBLIDES Mathieu et du Dr CLEMENT PERRIN Sophie
Présenté le jeudi 4 décembre 2025 par Juliette Badoux & Valentine Gorisse

université
de BORDEAUX





DÉFINITIONS

OMS

Capacité sensiblement réduite à comprendre une information nouvelle ou complexe et d'apprendre et d'appliquer de nouvelles compétences

INSERM

QI < 70

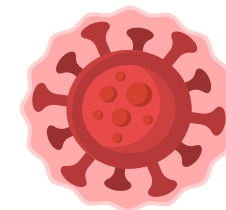
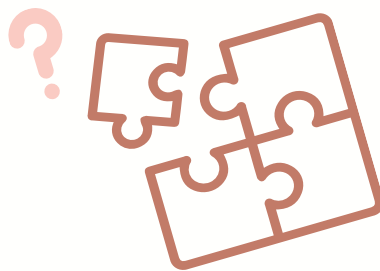
Capacité
d'adaptation <
moyenne

< 18 ans

1 à 2 % de la population française



Contraception et déficience intellectuelle (DI) : Défis multiples et complexes



Taux de grossesses non désirées chez les patientes DI vs non DI : 53 %/36 %

Alhusen JL et al. Perceptions of barriers to effective family planning services among women with disabilities. Disabil Health J. 2021

Informations reçues sur la sexualité de la part des parents : 17 % adultes DI vs 35 % handicap physique vs 77 % sans handicap

Dupras A, Dionne H. Éducation à la sexualité et déficience intellectuelle. Le rôle et la formation des parents. Rev Int Educ Fam. 2010



MEETT Centre de Conventions
& Congrès de

Toulouse

3 AU 5 DÉCEMBRE 2025



Quels sont les déterminants du choix de la contraception
chez les patientes majeures
présentant un déficit intellectuel (DI) non profond ?

MÉTHODOLOGIE

Revue narrative de la littérature

Objectif principal

Facteurs influençant le choix
contraceptif chez les femmes
ayant un DI non profond

Objectifs secondaires

Interactions entre les dimensions individuelles,
familiales, éducatives, médicales et sociétales



Scopus®



CINAHL
Available via EBSCOhost

Babord+



BASES DE DONNEES



PubMed

CAIRN.INFO

chercher, repérer, avancer

YouTube

MÉTHODOLOGIE

SÉLECTION DES RÉFÉRENCES

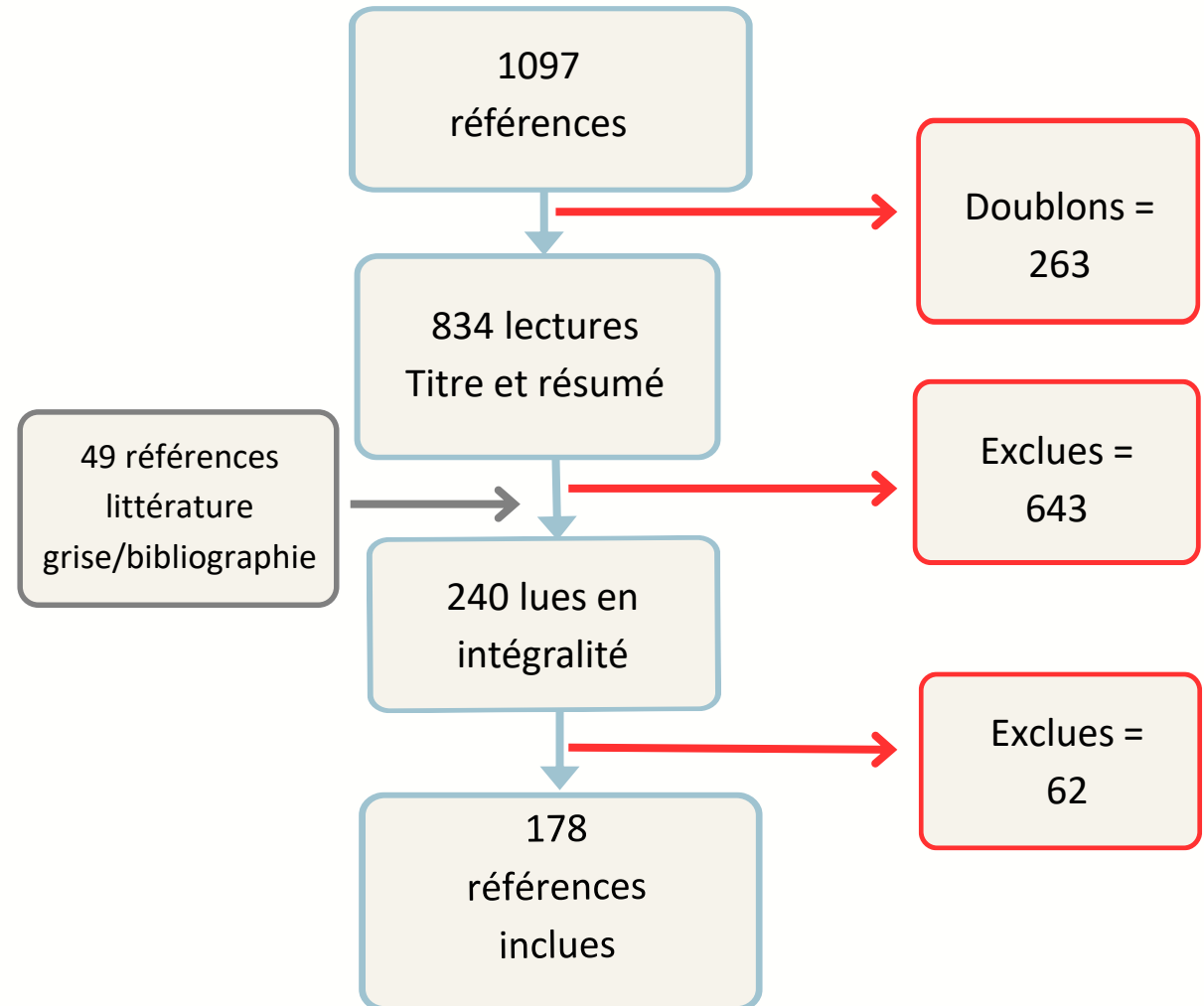


Document traitant de la
contraception chez les
patientes ayant un DI

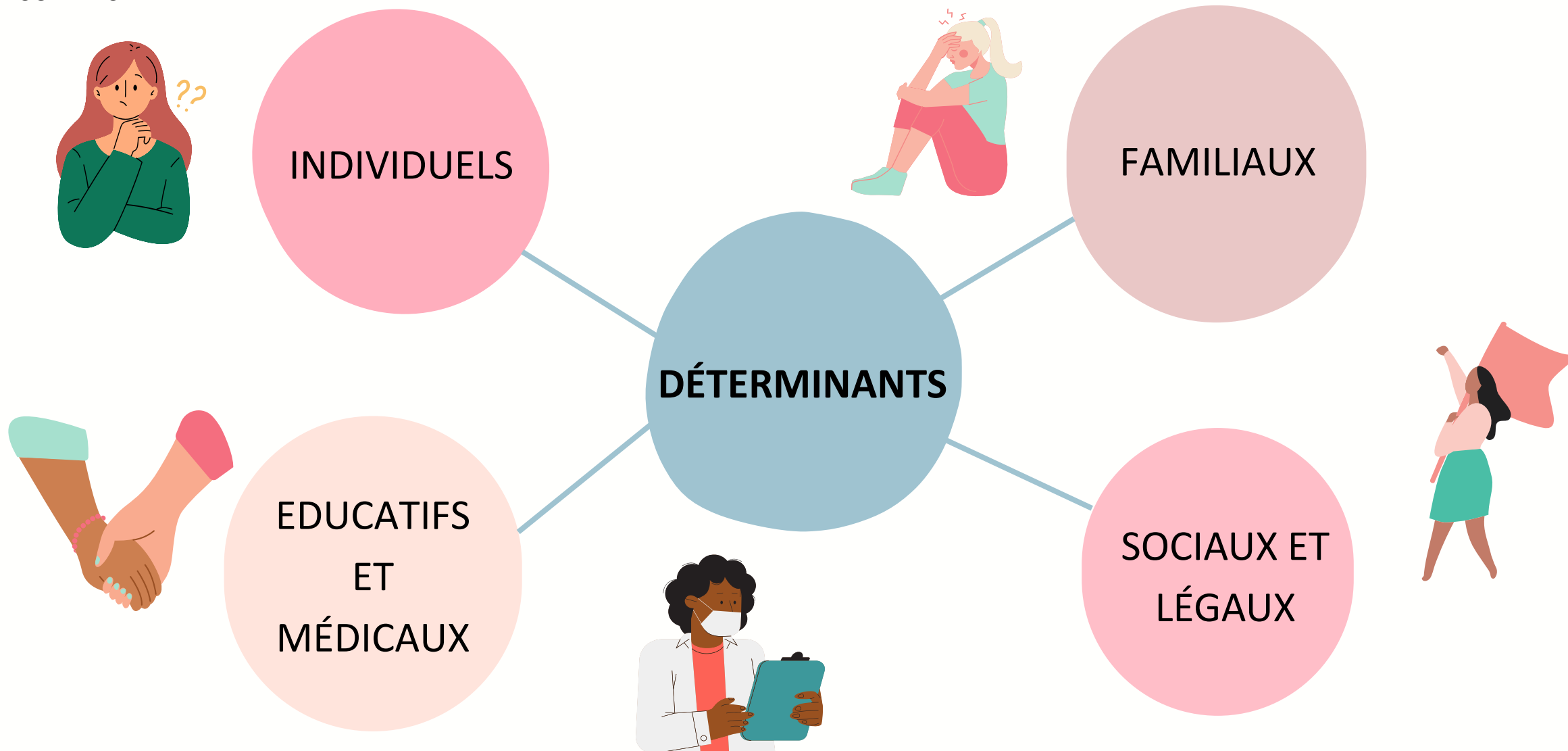


DI profond
Patiente mineure
Maladie psychiatrique
isolée

FLOW CHART



RÉSULTATS





RÉSULTATS

DÉTERMINANTS INDIVIDUELS



Difficultés dans la compréhension
des concepts de santé

Lacunes éducatives / Barrières à
l'autonomie

Inégalités de traitements

*Femme DI sans activité sexuelle avec contraception «par précaution»**

** L'accompagnement dans la vie affective et sexuelle des personnes handicapées mentales accueillies en établissements en région centre- 2009*



RÉSULTATS

DÉTERMINANTS FAMILIAUX

Préoccupations
familiales

Grossesse
Abus sexuel
Gestion des
menstruations



Choix contraceptifs
non adaptés

*« Nous avons pensé que ce serait plus simple
pour tout le monde, elle n'a pas les capacités de
comprendre ou de gérer ses cycles »**

Associations

Manque
d'information et
de compétence

* Wheelless CR. Abdominal hysterectomy for surgical sterilization in the mentally retarded : a review of parental opinion. Am J Obstet Gynecol. 1975



RÉSULTATS

DÉTERMINANTS ÉDUCATIFS ET MEDICAUX

Educateurs

- Manque de formation
- Résistances institutionnelles/familiales
- Résistances culturelles

Soignants

- Lacunes dans leur formation
- Tendances dans les prescriptions
- Défis

*« Nous, ici, on ne fait de l'éducation sexuelle (...) que pour les résidents qui n'ont pas de famille, sinon c'est se mettre la corde au cou »**

**Lever les interdits- Livre de Nicole Diederich, 2007*





#CNGE2025 www.congrescng.fr



MEETT Centre de Conventions
& Congrès de

Toulouse

3 AU 5 DÉCEMBRE 2025

RÉSULTATS DÉTERMINANTS SOCIAUX ET LÉGAUX

SILENCE/DANGER À
CONTRÔLER



1996 : rapport du
CCNE
Article 16-3 du code
civil

2001 : Légalisation
stérilisation (sous
conditions strictes)

2 janvier 2002 :
Promotion de
l'autonomie et
protection des
personnes

11 février 2005 : égalité des droits
et des chances/ participation à la
citoyenneté

5 mars 2007 :
protection juridique
des majeurs
handicapés





MEETT Centre de Conventions
& Congrès de

Toulouse

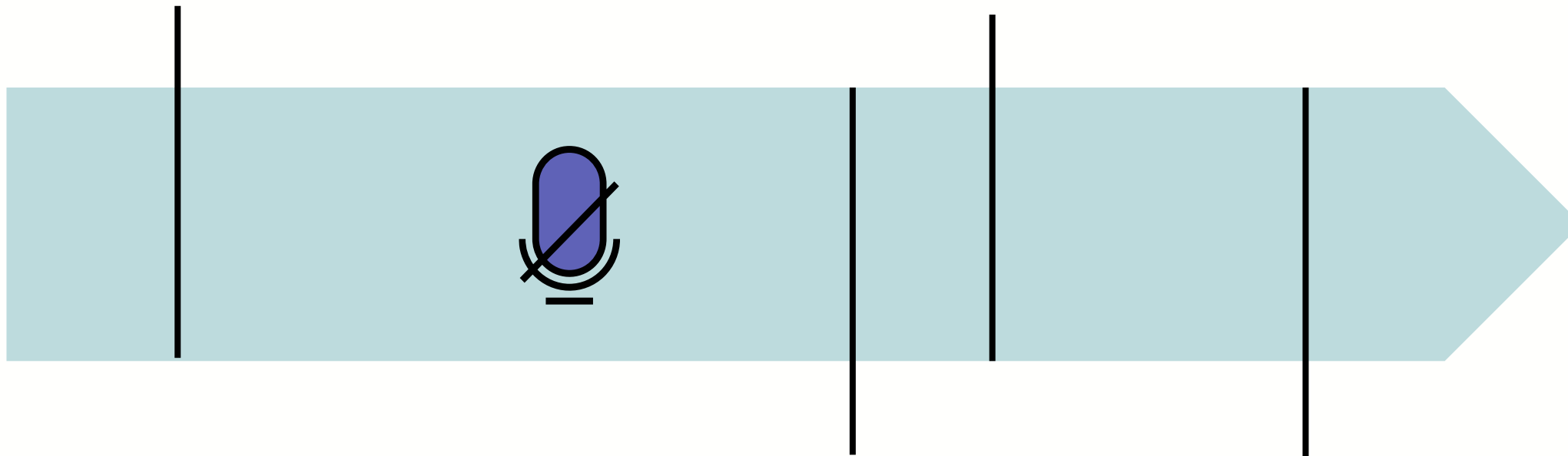
3 AU 5 DÉCEMBRE 2025

RÉSULTATS

DÉTERMINANTS SOCIAUX ET LÉGAUX

Suisse : loi du 3 septembre 1928

2006 : Convention relative aux Droits
des Personnes Handicapées (CDPH)

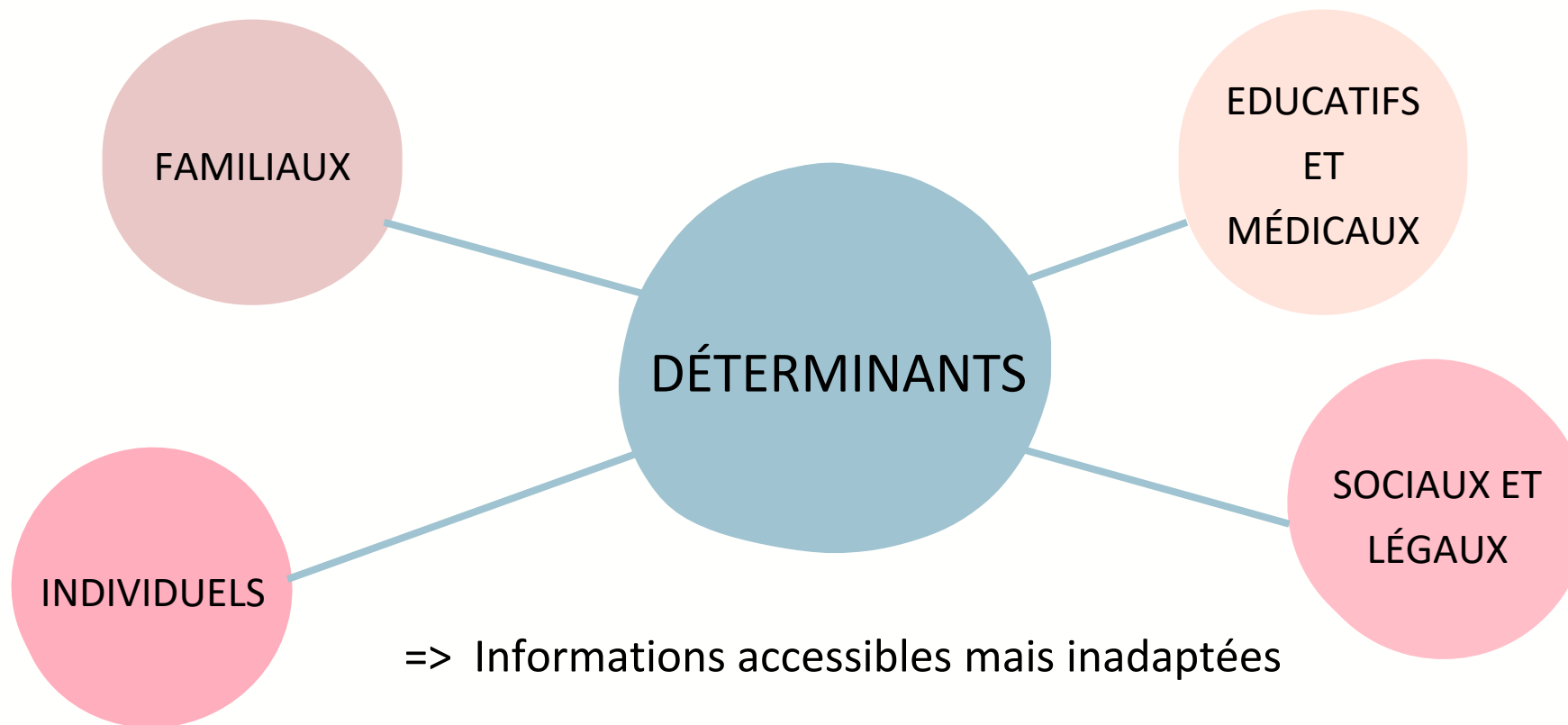


2005 : loi sur la capacité
mentale

Juin 2023 : loi contre les violences
(Parlement Européen)



DISCUSSION



=> Informations accessibles mais inadaptées

=> Manque global de formation

=> Consentement

=> Autodétermination





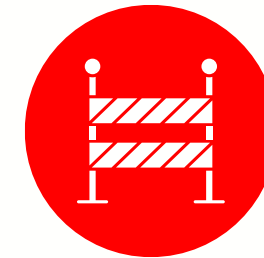
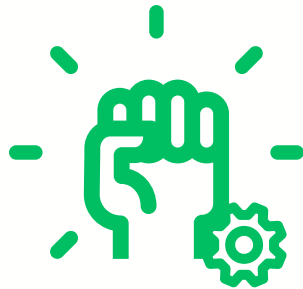
MEETT Centre de Conventions
& Congrès de

Toulouse

3 AU 5 DÉCEMBRE 2025

DISCUSSION

FORCES ET LIMITES



Pas de limite géographique ni temporelle

Littérature grise

Analyse globale synthétique

Questionnements sur les pratiques actuelles

Biais de sélection

Hétérogénéité

Biais méthodologique

Biais contextuel



MEETT Centre de Conventions
& Congrès de

Toulouse

3 AU 5 DÉCEMBRE 2025

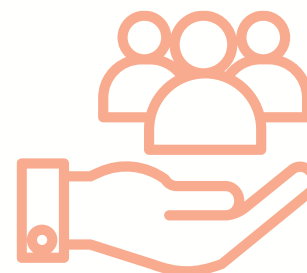
PERSPECTIVES



Communication
Approche multidisciplinaire
Acteurs dépendants



Formation continue



Approche centrée patiente



Suivi par le médecin généraliste



Violences et maternité

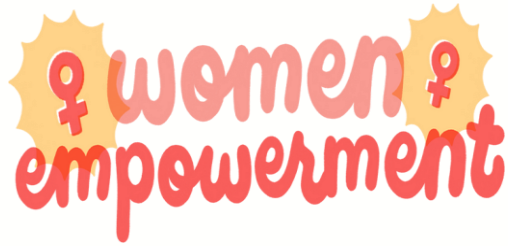




MEETT Centre de Conventions
& Congrès de

Toulouse

3 AU 5 DÉCEMBRE 2025



CONCLUSION

- => Importance d'une éducation sexuelle adaptée
- => Nécessité d'une formation continue et d'un soutien aux parents, éducateurs et soignants
- => Désacralisation des préjugés
- => Poursuite de la lutte pour la reconnaissance de leurs droits
- => Promotion de l'autodétermination et de l'approche centrée-patiente





#CNGE2025 www.congrescngc.fr



MEETT Centre de Conventions
& Congrès de

Toulouse

3 AU 5 DÉCEMBRE 2025



Illustration du colloque : A chacun.e sa contraception (2022)- Rocio Alvarez