



#CNGE2025 [www.congrescngc.fr](http://www.congrescngc.fr)



MEETT Centre de Conventions  
& Congrès de

**Toulouse**

3 AU 5 DÉCEMBRE 2025

# EXPLORATION DES RETROACTIONS APRES CONSULTATIONS SIMULEES AUPRES DES ETUDIANTS DE 3ème CYCLE DE MEDECINE GENERALE

Alexandra LEMAISTRE

Paul THILLARD - Lucille PELLERIN

DUMG Rouen

Présentation congrès CNGE - 04/12/2025





#CNGE2025 [www.congrescngc.fr](http://www.congrescngc.fr)

MEETT Centre de Conventions  
& Congrès de

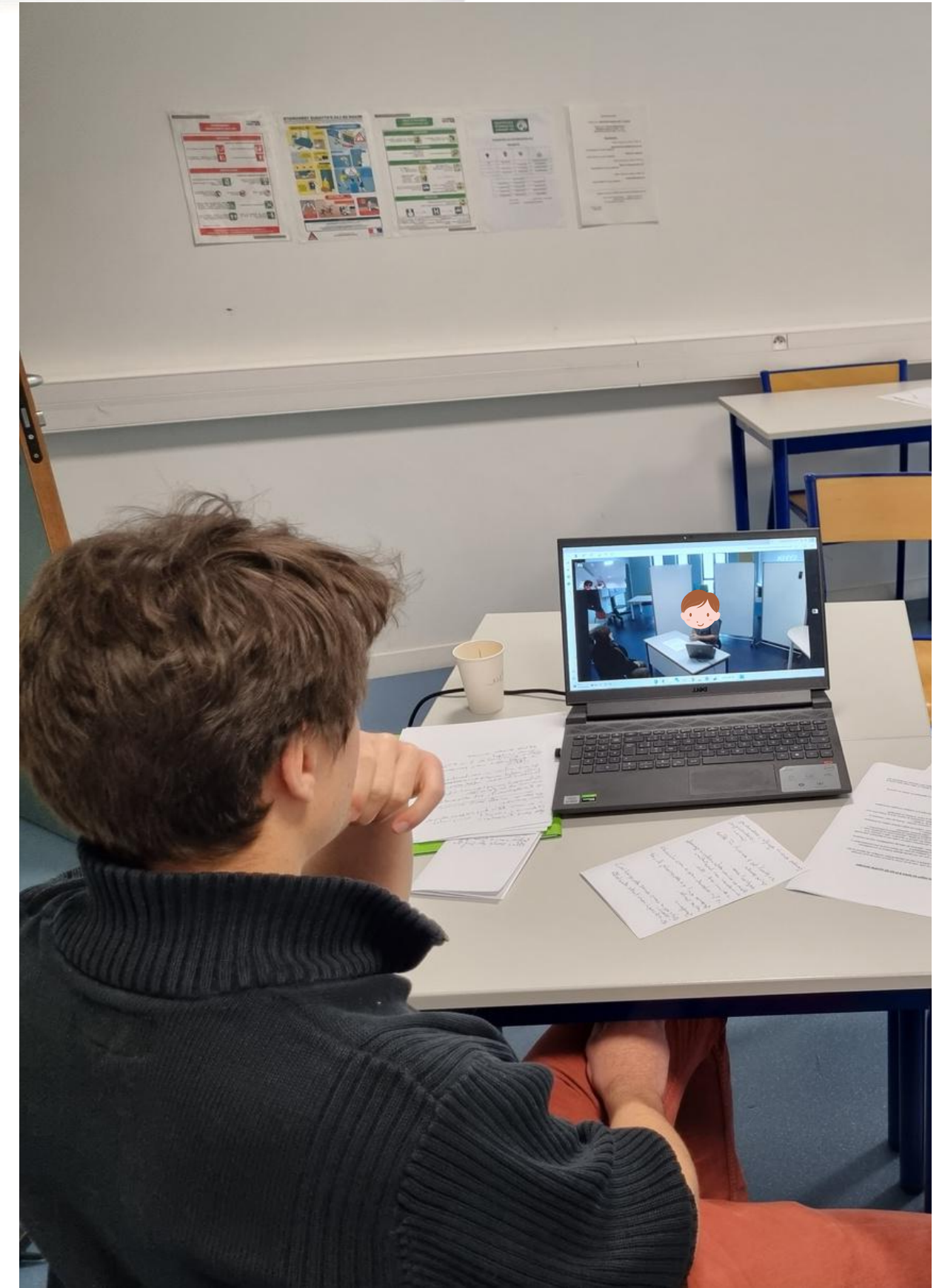
**Toulouse**

3 AU 5 DÉCEMBRE 2025

# La CoSiR

1er semestre des EC3-MG

Accueil - **Simulation** - **Rétroaction**







# La rétroaction

●

**Enseignement  
personnalisé<sup>1</sup>**

●

**Efficacité de la  
mise en pratique<sup>2</sup>**

●

**Satisfaction des  
étudiant**

●

**Confiance  
Auto-évaluation  
Motivation**

<sup>1</sup>Interventions sur les compétences de communication pour les étudiants en médecine [Internet]. [cité 24 janv 2025]. Disponible sur: [https://www.cochrane.org/fr/CD012418/COMMUN\\_interventions-sur-les-competences-de-communication-pour-les-etudiants-en-medecine](https://www.cochrane.org/fr/CD012418/COMMUN_interventions-sur-les-competences-de-communication-pour-les-etudiants-en-medecine)

<sup>2</sup>Fanning RM, Gaba DM. The Role of Debriefing in Simulation-Based Learning. Simulation in Healthcare: The Journal of the Society for Simulation in Healthcare. 2007;2(2):115-25.



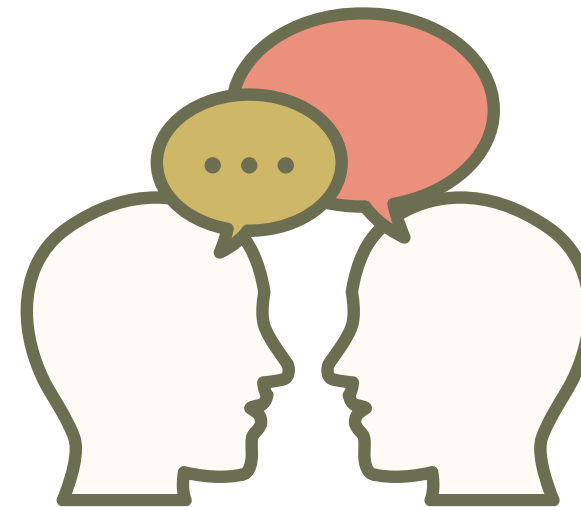


MEETT Centre de Conventions  
& Congrès de  
**Toulouse**  
3 AU 5 DÉCEMBRE 2025

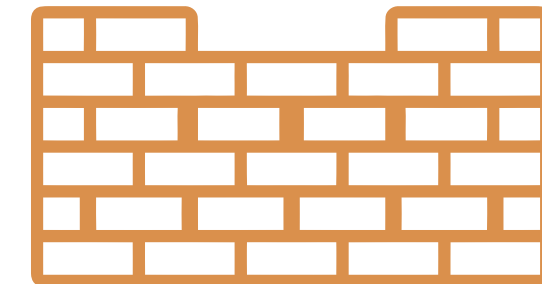
# Rétroaction en pratique



7 prérequis (HAS)<sup>3</sup>



Différentes  
approches<sup>4</sup>



Structurée

<sup>3</sup>Haute Autorité de Santé - Guide méthodologique : simulation en santé et gestion des risques [Internet]. [cité 28 déc 2024].

<sup>4</sup>Sawyer T, Eppich W, Brett-Fleegler M, Grant V, Cheng A. More Than One Way to Debrief: A Critical Review of Healthcare Simulation Debriefing Methods. Simulation in Healthcare. juin 2016;11(3):209.



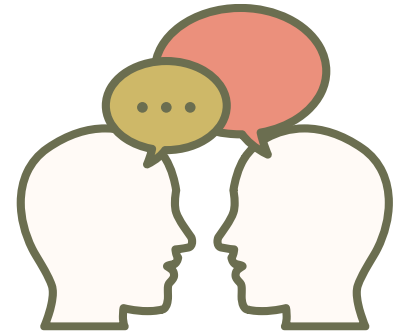


#CNGE2025 [www.congrescngc.fr](http://www.congrescngc.fr)

MEETT Centre de Conventions  
& Congrès de

**Toulouse**

3 AU 5 DÉCEMBRE 2025



# Types d'approches

## Approche explicite

- Entretiens directifs
- Enseignant = acteur principal
- Enseignant = responsable de l'apprentissage

## Approche réflexive

- Entretien non directif
- Etudiant = acteur principal
- Sur le raisonnement
- Favorise l'autonomie, la motivation et l'ancrage



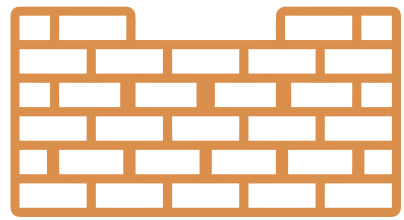
#CNGE2025 [www.congrescngc.fr](http://www.congrescngc.fr)



MEETT Centre de Conventions  
& Congrès de

**Toulouse**

3 AU 5 DÉCEMBRE 2025



# Structure



Réaction



Description



Analyse



Synthèse





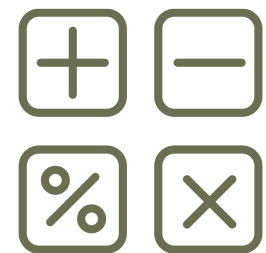
#CNGE2025 [www.congrescng.fr](http://www.congrescng.fr)

MEETT Centre de Conventions  
& Congrès de

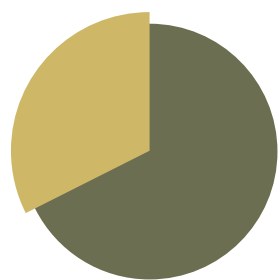
**Toulouse**

3 AU 5 DÉCEMBRE 2025

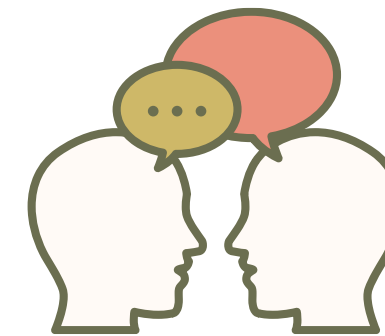
# Méthodologie



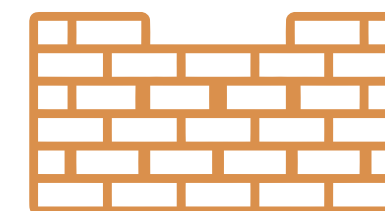
Etude descriptive  
quantitative



48 rétroactions de  
CoSiR de 2023



Type d'approche



Structure



#CNGE2025 [www.congrescng.fr](http://www.congrescng.fr)



MEETT Centre de Conventions  
& Congrès de

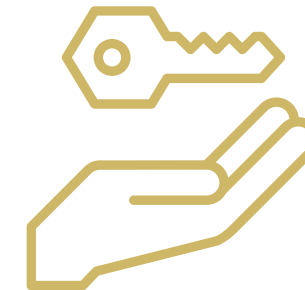
**Toulouse**

3 AU 5 DÉCEMBRE 2025

# 6 critères d'approche •



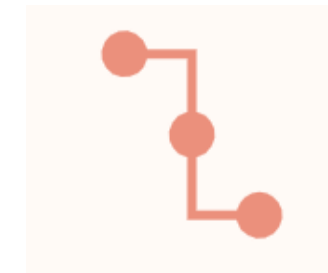
**Temps de parole**  
Etudiant > Enseignant



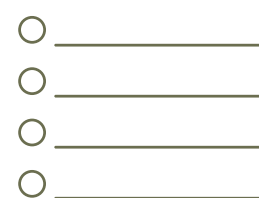
**Synthèse**  
Etudiant



**Description**  
Etudiant, non interrompue



**Synthèses intermédiaires**  
Absentes



**Points pédagogiques**  
Etudiant > Enseignants



**Guidance**  
Faible





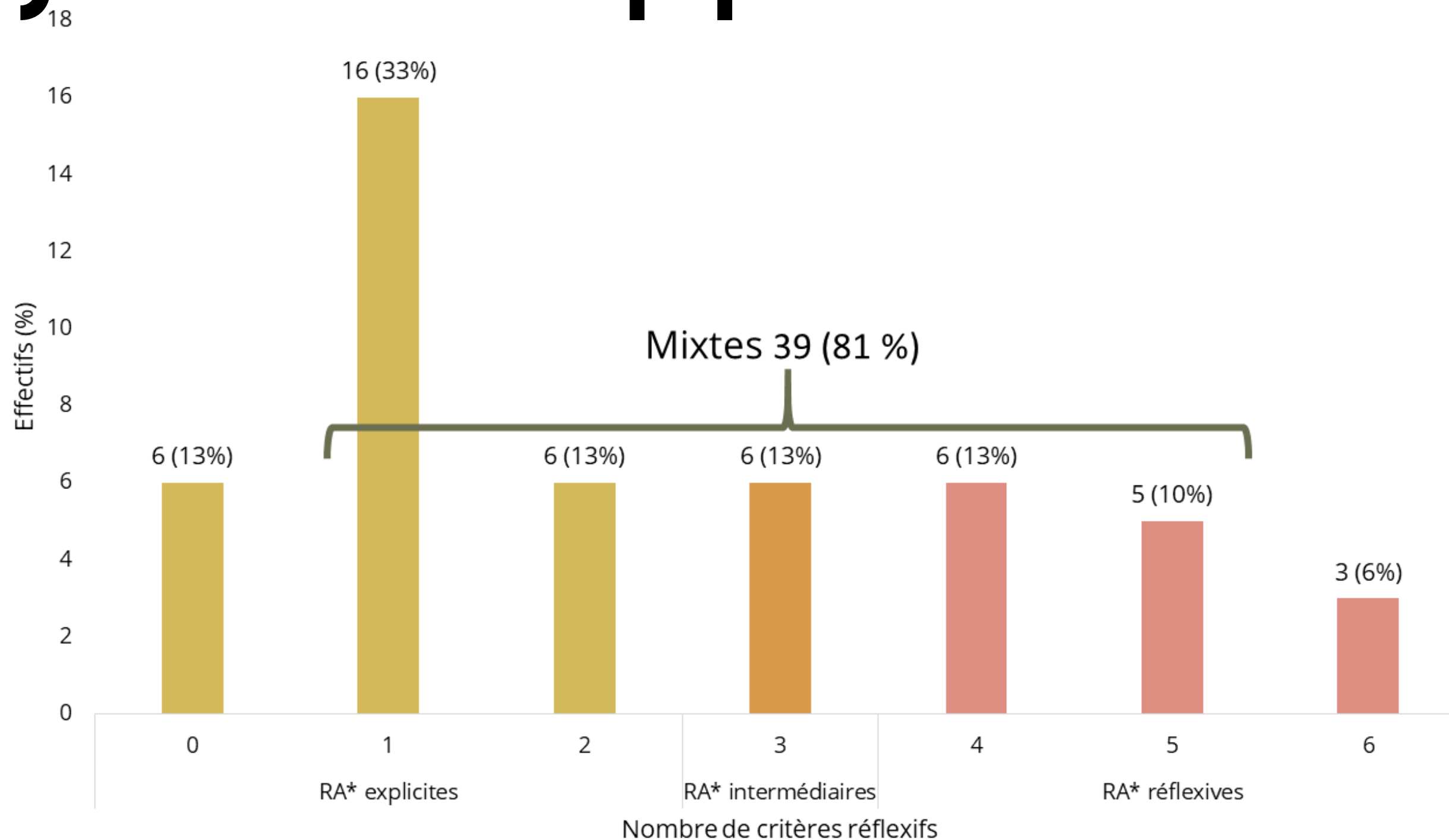
#CNGE2025 [www.congrescngc.fr](http://www.congrescngc.fr)

MEETT Centre de Conventions  
& Congrès de

**Toulouse**

3 AU 5 DÉCEMBRE 2025

# Majorité d'approche mixte •





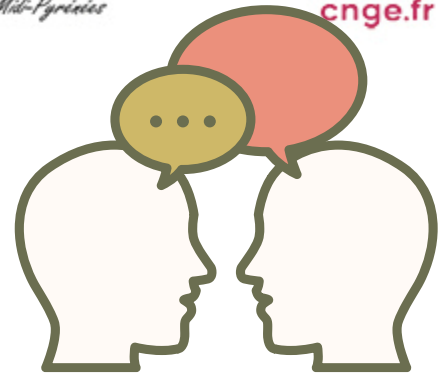
#CNGE2025 [www.congrescngc.fr](http://www.congrescngc.fr)



MEETT Centre de Conventions  
& Congrès de

**Toulouse**

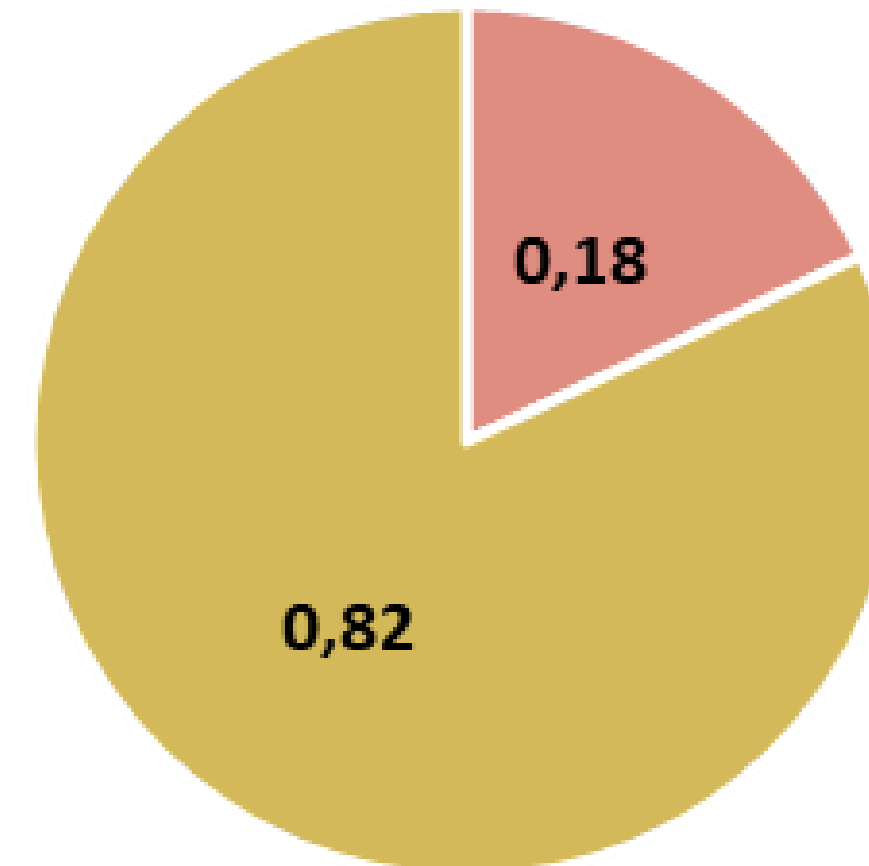
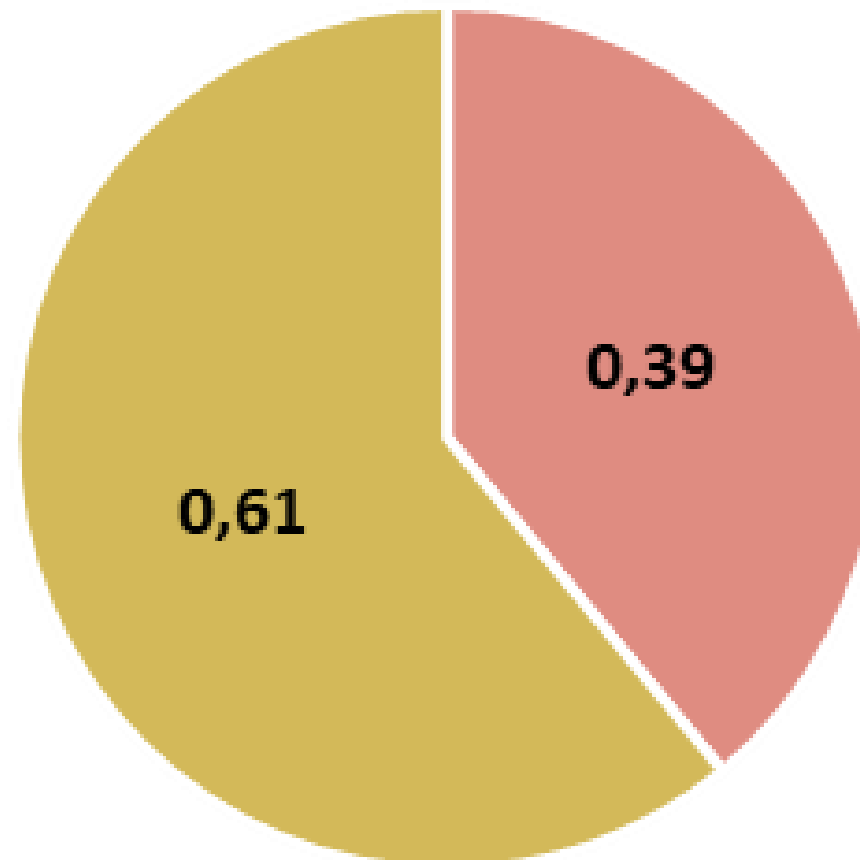
3 AU 5 DÉCEMBRE 2025



# Temps de parole

**Rétroactions réflexives**

**Rétroactions explicites**





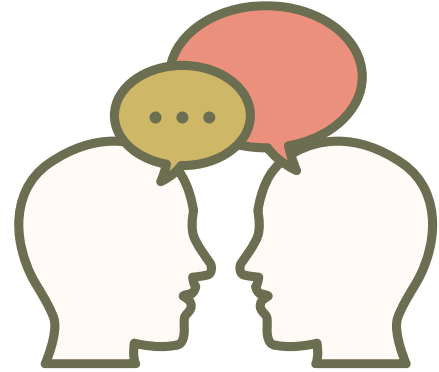


#CNGE2025 [www.congrescng.fr](http://www.congrescng.fr)

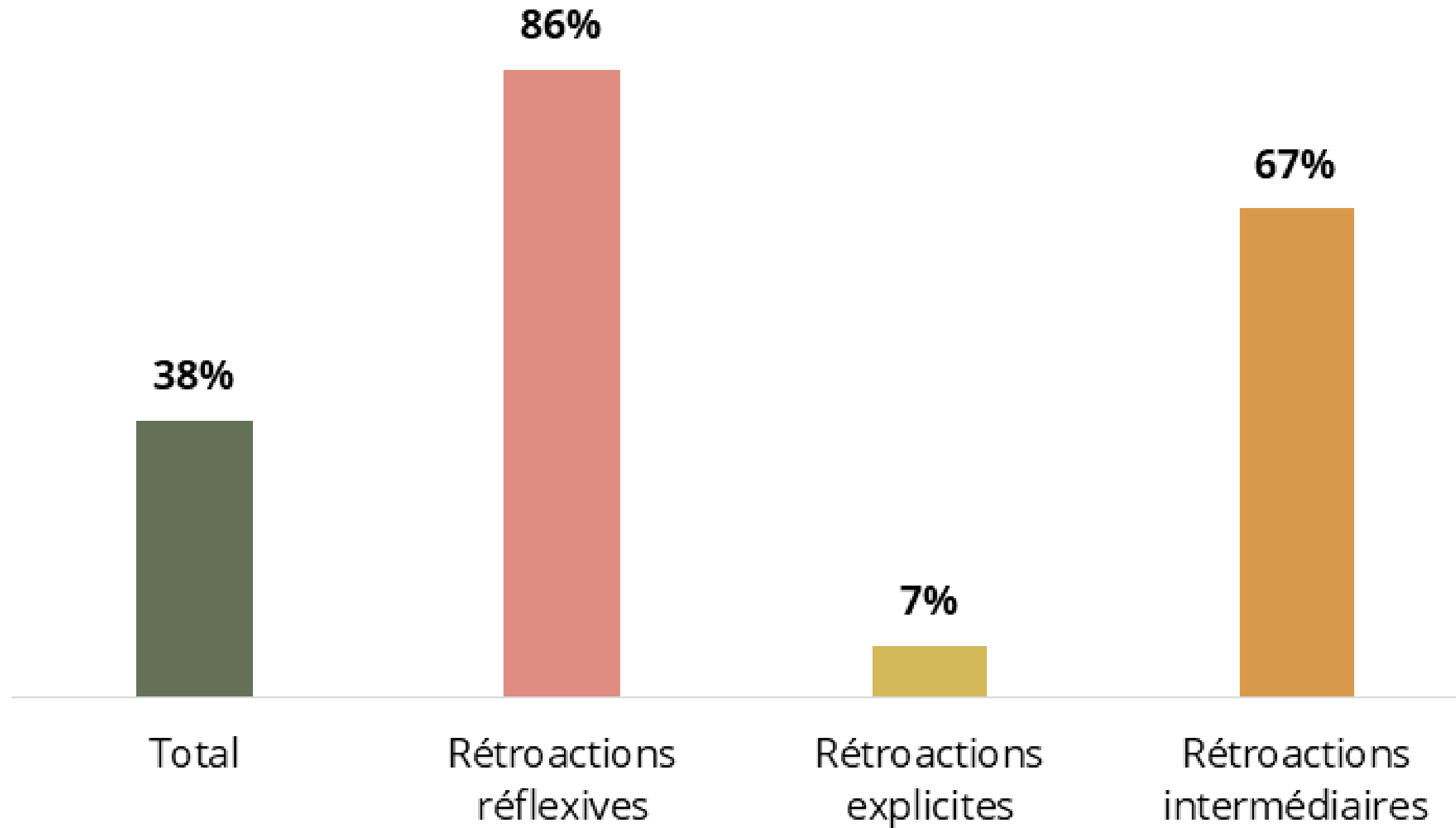
MEETT Centre de Conventions  
& Congrès de

**Toulouse**

3 AU 5 DÉCEMBRE 2025



# Description





#CNGE2025 [www.congrescngc.fr](http://www.congrescngc.fr)



MEETT Centre de Conventions  
& Congrès de

**Toulouse**

3 AU 5 DÉCEMBRE 2025

# Description et approche réflexive



Exploration du  
raisonnement

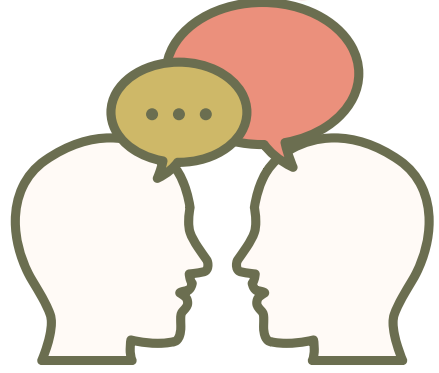


Expression des besoins  
d'apprentissage



Porte d'entrée dans la  
réflexivité





#CNGE2025 [www.congrescngc.fr](http://www.congrescngc.fr)



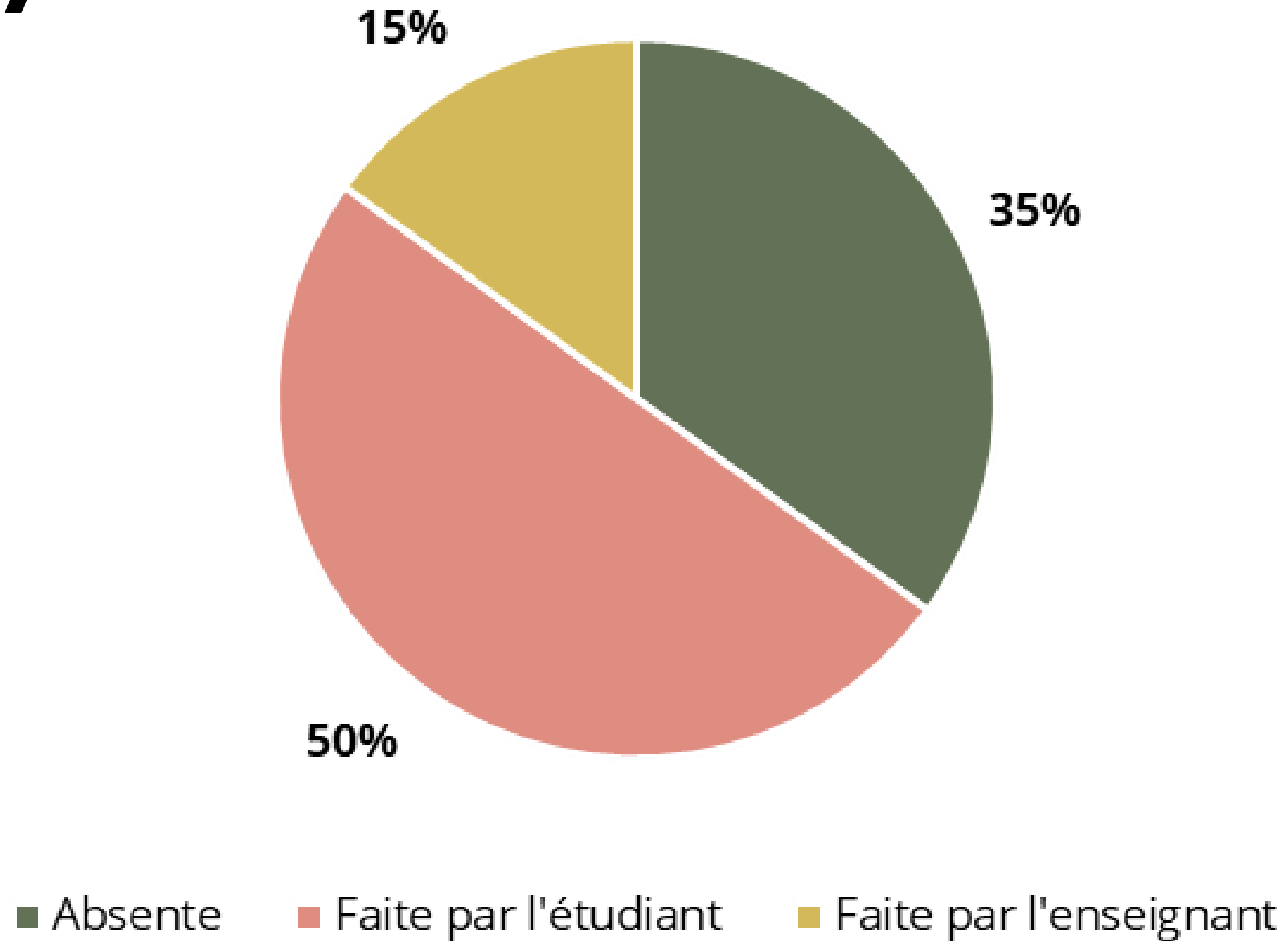
MEETT Centre de Conventions  
& Congrès de

**Toulouse**

3 AU 5 DÉCEMBRE 2025



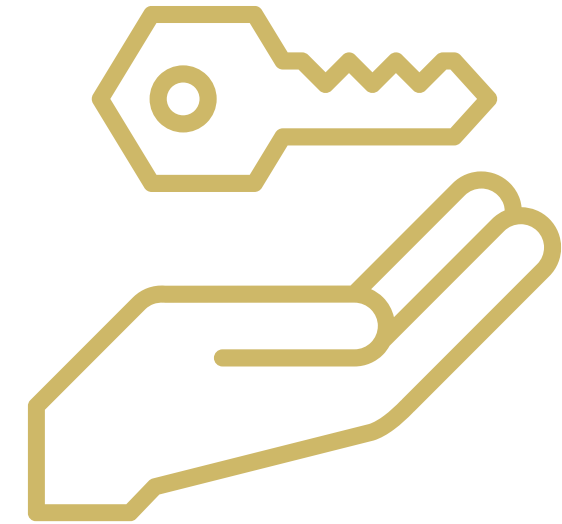
# Synthèse





MEETT Centre de Conventions  
& Congrès de  
**Toulouse**  
3 AU 5 DÉCEMBRE 2025

# Synthèse, temps limité et apprentissage

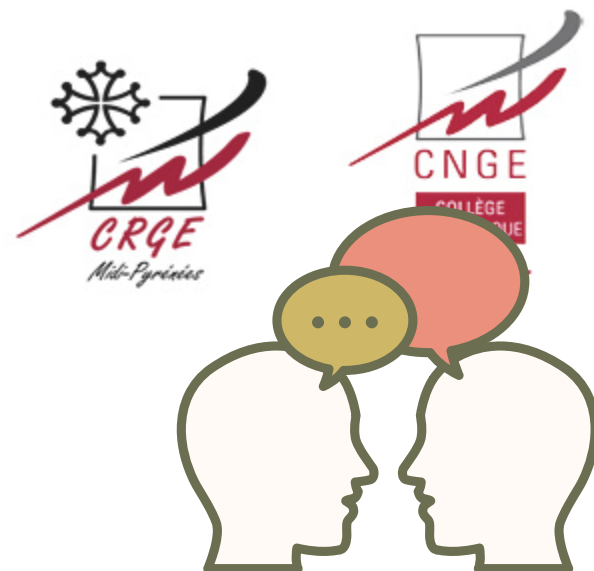


Points clés

Compréhension

Biais de récurrence





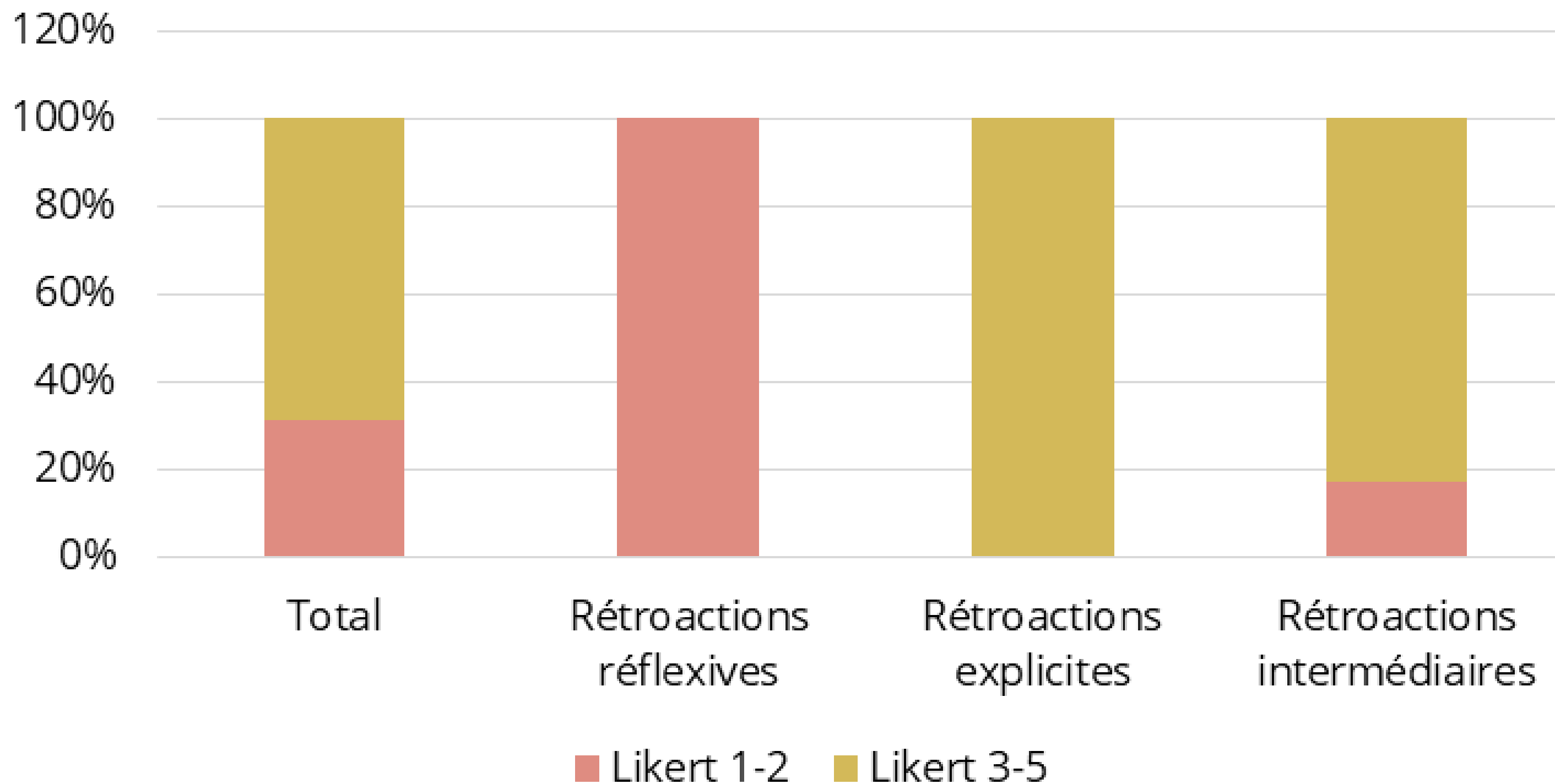
MEETT Centre de Conventions  
& Congrès de

**Toulouse**

3 AU 5 DÉCEMBRE 2025



# Guidance



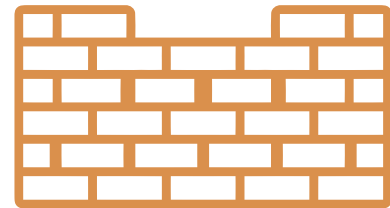


#CNGE2025 [www.congrescng.fr](http://www.congrescng.fr)

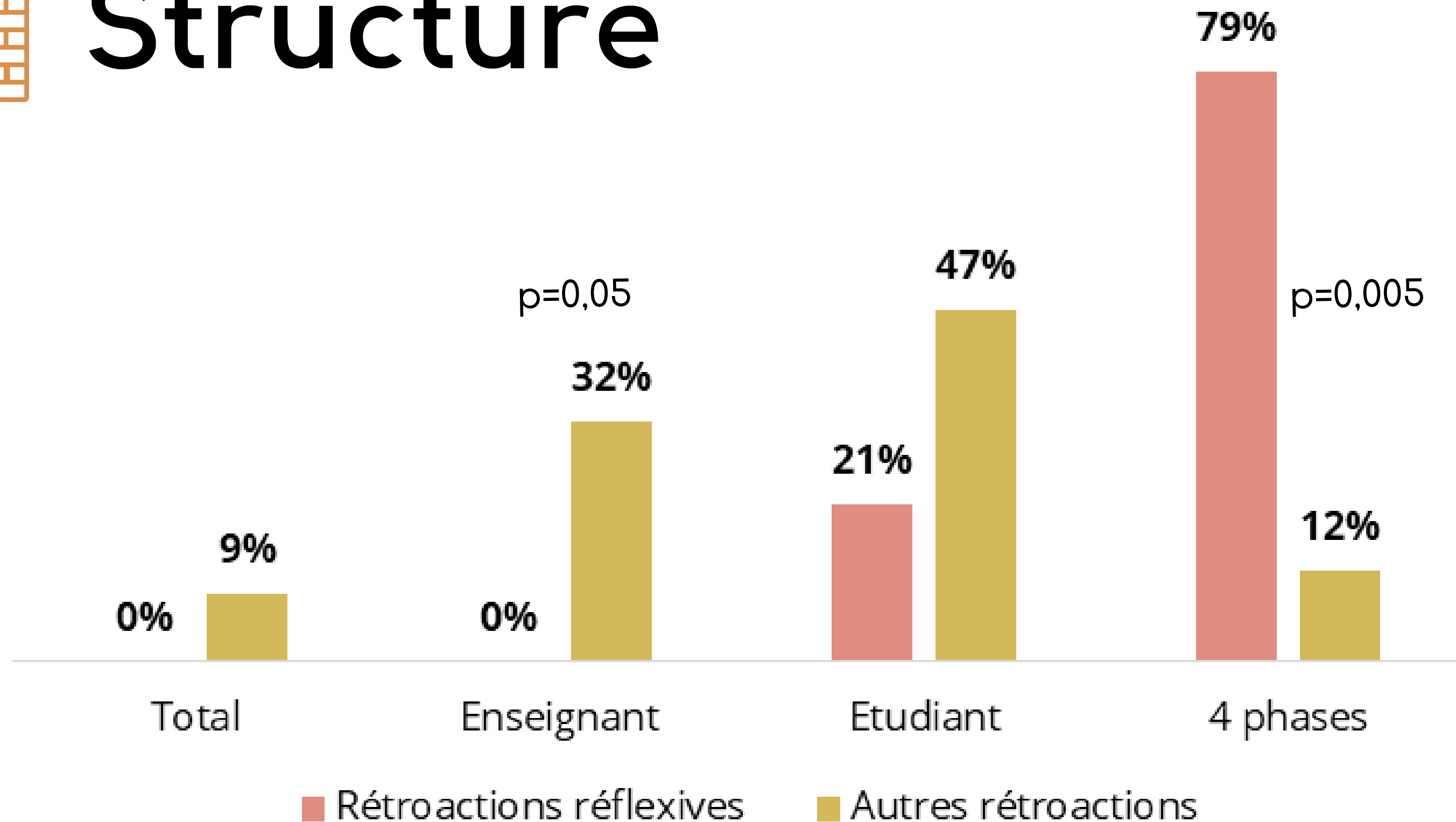
MEETT Centre de Conventions  
& Congrès de

**Toulouse**

3 AU 5 DÉCEMBRE 2025



# Structure







#CNGE2025 [www.congrescngc.fr](http://www.congrescngc.fr)



MEETT Centre de Conventions  
& Congrès de

**Toulouse**

3 AU 5 DÉCEMBRE 2025

# Messages clés

---

**Intérêt d'une  
rétroaction de  
la rétroaction**

**Phase de  
description  
pour rentrer  
dans la  
réflexivité**

**Phase de  
synthèse pour  
l'apprentissage**

**Relation  
pédagogique  
centrée-  
étudiant**



MEETT Centre de Conventions  
& Congrès de

**Toulouse**

3 AU 5 DÉCEMBRE 2025

# Merci de votre attention

[alexandra.lemaistre5@univ-rouen.fr](mailto:alexandra.lemaistre5@univ-rouen.fr)



# La communication dans la relation de soin •



**Approche centrée-patient<sup>1</sup>**



**Effets sur les  
soignés et les  
soignants<sup>2,3</sup>**



**Moins d'erreurs et  
recours  
judiciaires**

<sup>1</sup>American I of M (US) C on Q of HC in. Improving the 21st-century Health Care System. In: Crossing the Quality Chasm: A New Health System for the 21st Century [Internet]. National Academies Press (US); 2001 [cité 15 mars 2025]. Disponible sur: <https://www.ncbi.nlm.nih.gov/books/NBK222265/>

<sup>2</sup>Kaplan SH, Greenfield S, Ware JE. Assessing the Effects of Physician-Patient Interactions on the Outcomes of Chronic Disease. Medical Care. 1989;27(3):S110-27.

<sup>3</sup>Le Floch B, Bastiaens H, Le Reste JY, Lingner H, Hoffman RD, Czachowski S, et al. Which positive factors determine the GP satisfaction in clinical practice? A systematic literature review. BMC Family Practice. 13 sept 2016;17(1):133.

# Au DMG de Rouen •

T1

T2

T3

T4



?



**CoSiR**



**GEP Communicationnel**



**Ateliers thématiques**



**SODEV**



# Enseigner la communication ●

## Avis des étudiants<sup>4</sup> ●

Situations complexes vécues  
Manque de formation  
Demande de mises en application

## Avis des enseignants<sup>5</sup> ●

Satisfaction  
Modification du comportement  
Meilleure structure

<sup>4</sup>Margo C. Enseignement à la communication en médecine générale par la simulation: un retour d'expérience. Faculté de Médecine de Nice; 2019.

<sup>5</sup>Hausberg MC, Hergert A, Kröger C, Bullinger M, Rose M, Andreas S. Enhancing medical students' communication skills: development and evaluation of an undergraduate training program. BMC Med Educ. 24 mars 2012;12:16.



---

# Questions de thèse

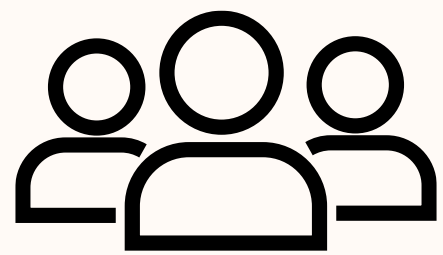


Quelle est la proportion de rétroaction ayant une approche réflexive parmi les rétroactions réalisées après les consultations simulées pour les étudiants en phase socle de troisième cycle de médecine générale ?

Comment sont structurées ces rétroactions ?



# Rétroaction dans la CoSiR

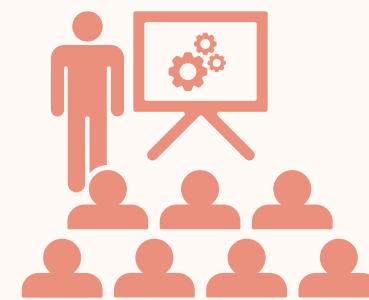


**4 participants**

Etudiant  
2 enseignants  
Patient simulé

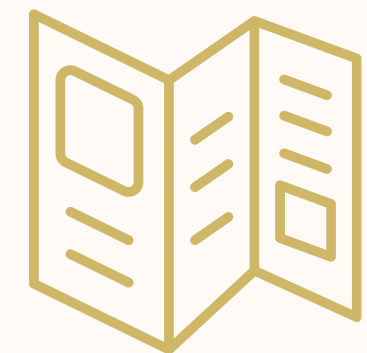


**18 minutes**



**Formation**

Pour les enseignants  
Optionnelle

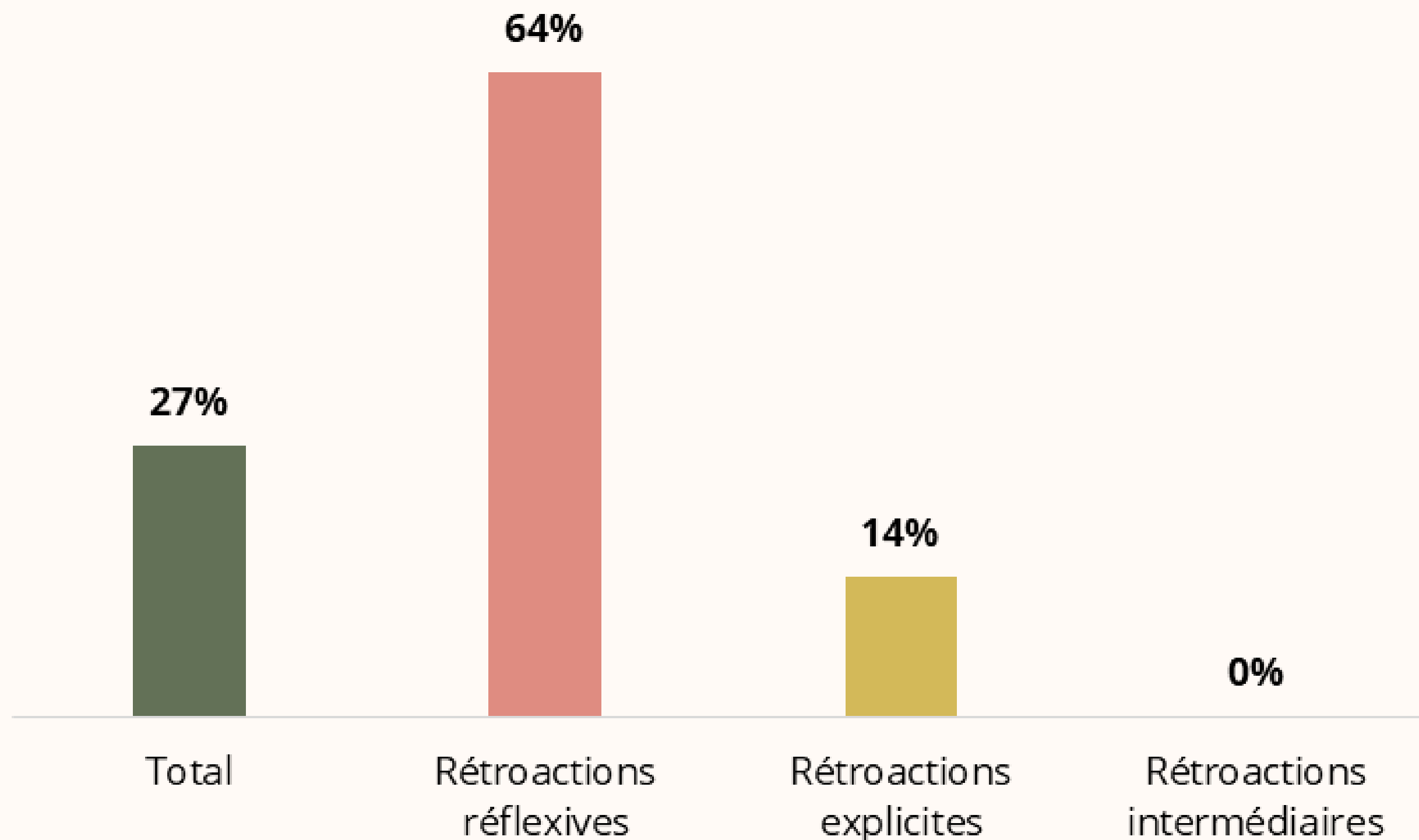


**Trame**

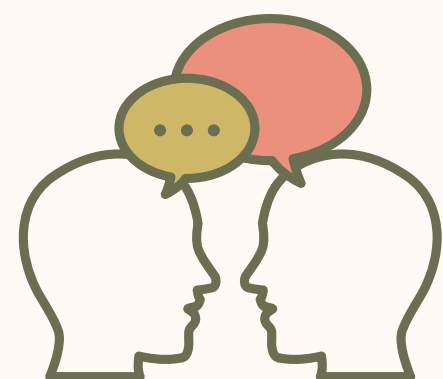
4 objectifs  
pédagogiques



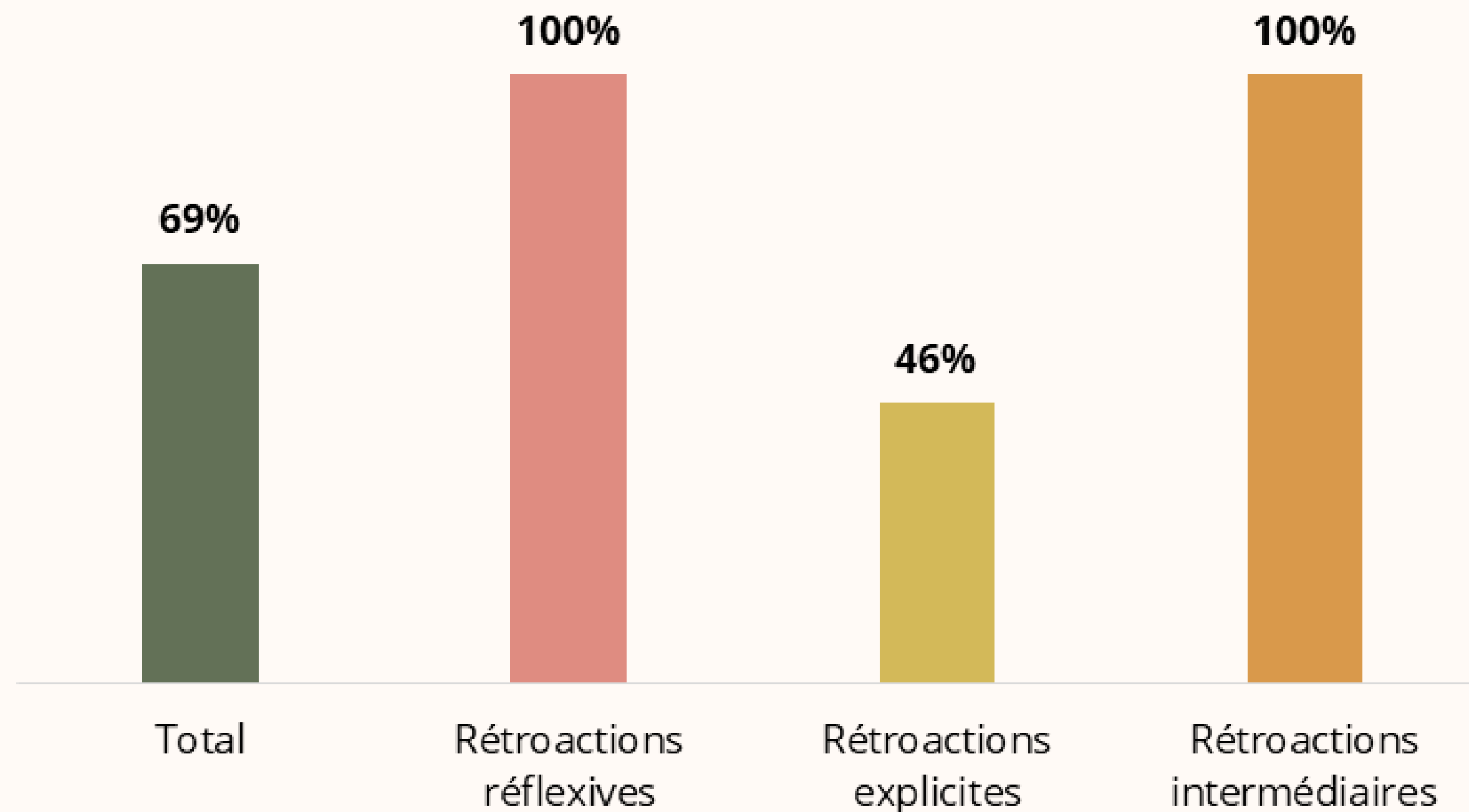
# Points pédagogiques







# Synthèses intermédiaires





MEETT Centre de Conventions  
& Congrès de

# Toulouse

3 AU 5 DÉCEMBRE 2025