



MEETT Centre de Conventions
& Congrès de

Toulouse

3 AU 5 DÉCEMBRE 2025

Création de confiance et liens interprofessionnels : effets des stages des étudiants IPA en soins primaires

Elsa Magne Paradis, infirmière en pratique avancée, Saint-Etienne

Maxence PITHON, CCU-MG, Clermont-Ferrand

Sybil CHABANON, pharmacienne

Aucun lien ou conflit d'intérêt déclaré



MEETT Centre de Conventions
& Congrès de

Toulouse

3 AU 5 DÉCEMBRE 2025

Vieillesse de la population, pathologies chroniques, virage ambulatoire

Création du métier IPA

- loi 2016, décret 2018

Enjeux de coordination en soins primaires

Intégration encore fragile des IPA

Contexte de stage ambulatoire

- Apprenant IPA / formateur MG



Quel est l'effet de stages ambulatoires IPA sur

- la confiance professionnelle
- La qualité des liens interprofessionnels



- Étude qualitative multicentrique
 - inspirée de la théorisation ancrée (Glaser & Strauss)
- 7 entretiens semi-directifs (IPA & MG)
- Echantillonnage raisonné théorique (GTM)
- Triangulation de l'analyse

Codage
ouvert

axial

intégratif



Echantillonnage

Terrains de stage

- Exercice coordonné sauf 1

Etudiants IPA

- 1^{er} et 2^e
- Tous mention PCS
- Projets professionnels variés



Apprentissages

- + Apprentissage de l'examen clinique, sémiologie, prescription
- + Accompagnement progressif vers l'autonomie
- Un encadrement encore à formaliser

« À la fin du stage, il me laissait en autonomie, en consultation » – IPA3



Identification des rôles

- + Identification des besoins non couverts
- + Visualisation du rôle IPA dans le parcours de soins
- + Reconnaissance mutuelle des apports

« Il va nous apporter beaucoup parce qu'il a des connaissances qu'on n'a pas » – MG3



Collaboration interprofessionnelle

- + Dialogue quotidien, langage commun
- + Lien de confiance
- + Complémentarité bénéfique pour les patients
- Peur des médecins

« Le duo va être là au long cours dans le parcours de soins » – MG2

Construction identitaire

- + Affirmation du rôle IPA
- + Positionnement professionnel
- Manque de modèles IPA

« Moi, ça m'a permis de me construire en tant qu'IPA » – IPA4



Levier de transformation
clinique, identitaire,
collaborative

Construction de l'identité professionnelle

début du
stage

Formation +

- apprentissage de la clinique,
- accompagner à l'autonomie,
- objectifs coconstruits

**Identification
des rôles** +

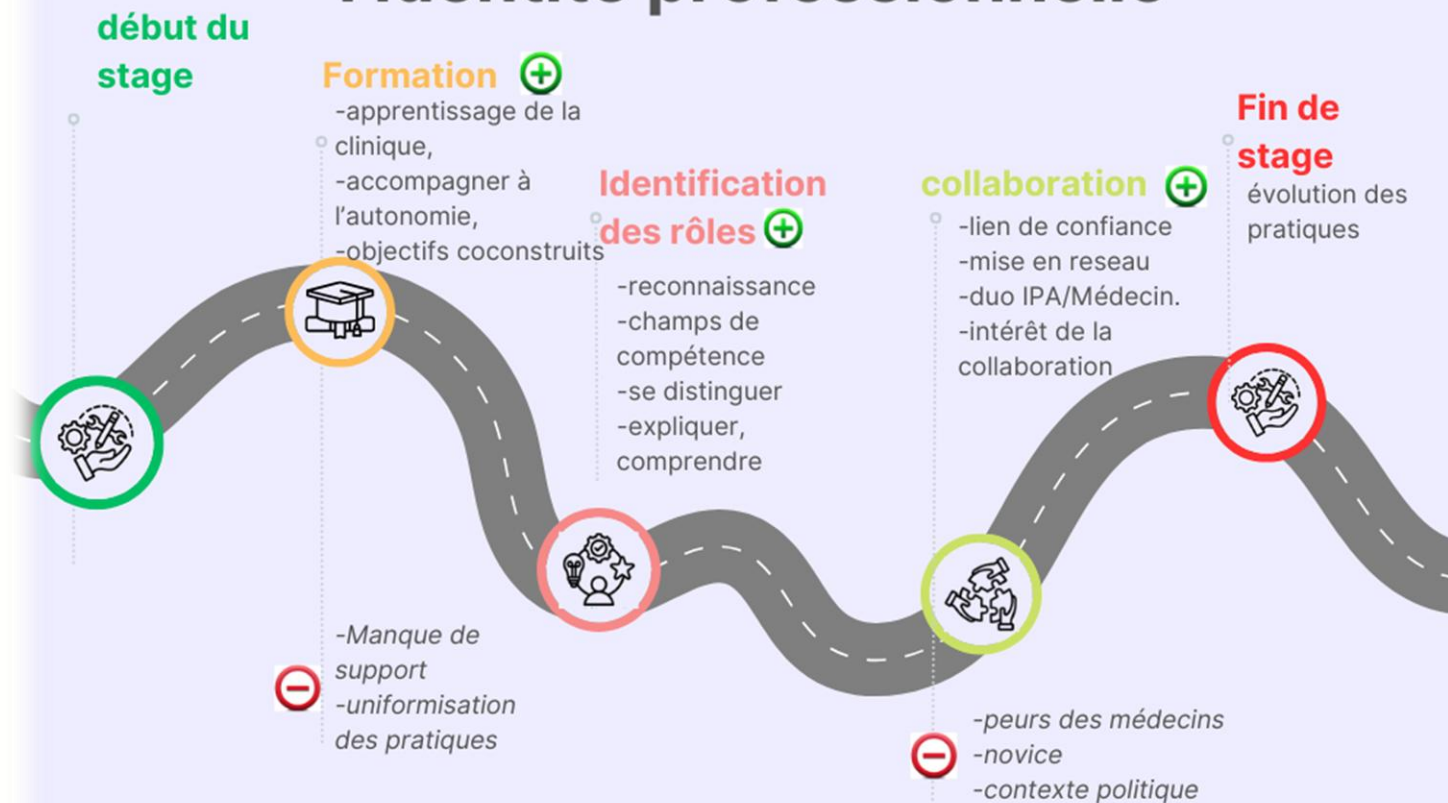
- reconnaissance
- champs de compétence
- se distinguer
- expliquer, comprendre

collaboration +

- lien de confiance
- mise en réseau
- duo IPA/Médecin.
- intérêt de la collaboration

**Fin de
stage**

évolution des
pratiques



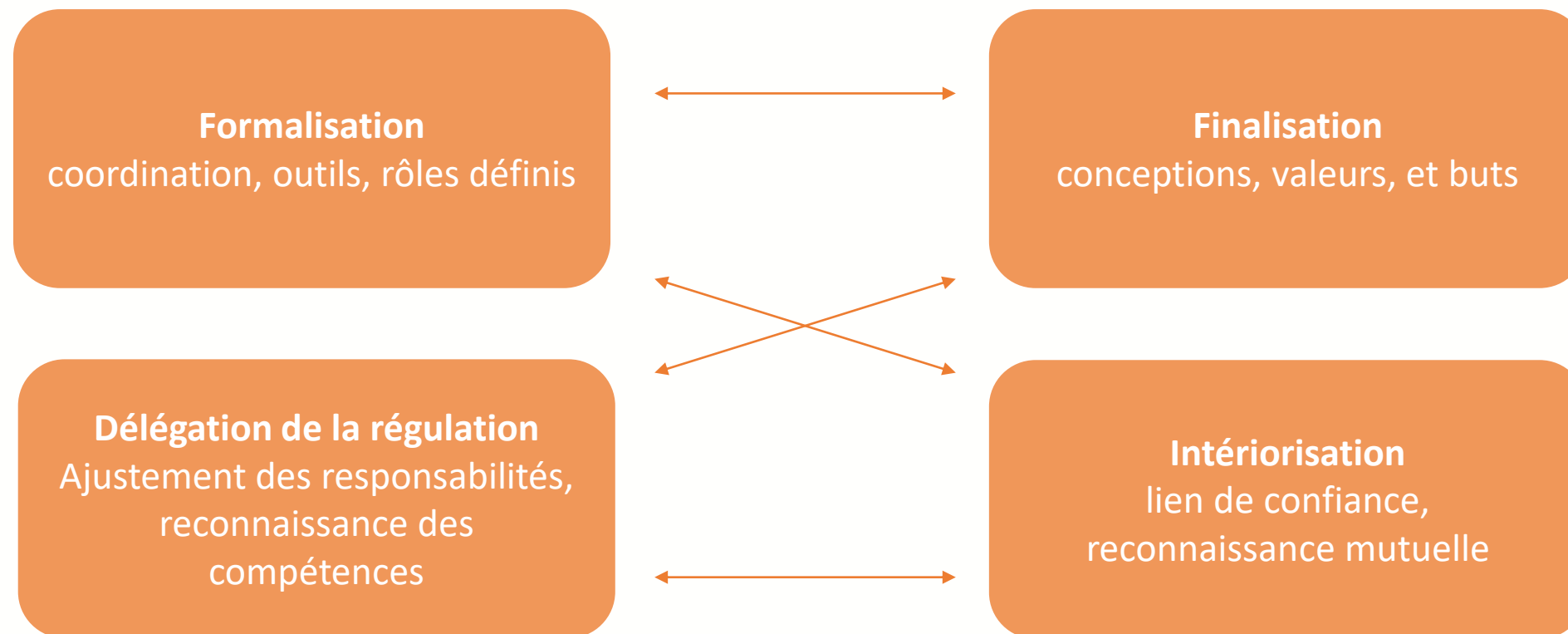


Le stage levier d'apprentissages

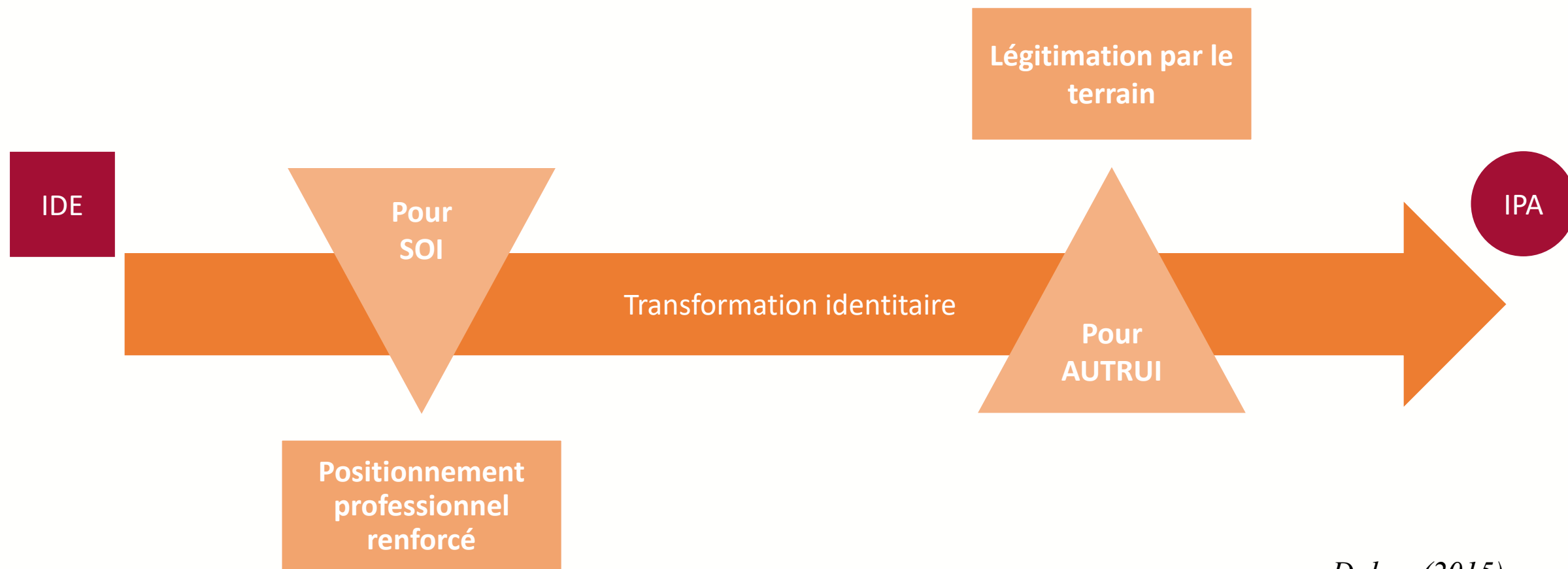




Le stage moteur de la collaboration interprofessionnelle



Le stage levier dans la construction de l'identité professionnelle des IPA





Limites

- Faible échantillon
- Inexpérience du chercheur
- Biais de proximité

Forces

- + Diversité des profils
- + Double regard IPA/MG
- + Méthode adaptée à l'objectif



MEETT Centre de Conventions
& Congrès de

Toulouse

3 AU 5 DÉCEMBRE 2025

Le stage dépasse l'apprentissage clinique

- Façonne l'identité professionnelle
- Première expérience de collaboration IPA/MG
- Impact potentiel sur l'insertion professionnelle IPA



MEETT Centre de Conventions
& Congrès de

Toulouse

3 AU 5 DÉCEMBRE 2025

Perspectives

- Enjeu de socialisation
- Stages mixtes IPA/MG



MEETT Centre de Conventions
& Congrès de

Toulouse

3 AU 5 DÉCEMBRE 2025

Création de confiance et liens interprofessionnels : effets des stages des étudiants IPA en soins primaires

Elsa Magne Paradis, infirmière en pratique avancée, Saint-Etienne

Maxence PITHON, CCU-MG, Clermont-Ferrand

Sybil CHABANON, pharmacienne

maxence.pithon@uca.fr



**UFR DE MÉDECINE
ET DES PROFESSIONS PARAMÉDICALES**
Université Clermont Auvergne

