



MEETT Centre de Conventions  
& Congrès de

**Toulouse**

**3 AU 5 DÉCEMBRE 2025**

# Évaluation de la prescription raisonnée des examens d'imagerie par les médecins généralistes du TARN

Dr KESSI Lamia



4 décembre 2025

Direction: **Pr DELAHAYE Motoko**



MEETT Centre de Conventions  
& Congrès de

**Toulouse**

**3 AU 5 DÉCEMBRE 2025**

Aucun conflit d'intérêt



#CNGE2025 [www.congrescngc.fr](http://www.congrescngc.fr)



MEETT Centre de Conventions  
& Congrès de

**Toulouse**

3 AU 5 DÉCEMBRE 2025

Introduction

Matériel et Méthode

Résultats

Discussion

Pertinence des

**Objectif principal**

**Prescription des examens d'imagerie des MG du Tarn en comparaison aux recommandations françaises**



#CNGE2025 [www.congrescngc.fr](http://www.congrescngc.fr)



MEETT Centre de Conventions  
& Congrès de

**Toulouse**

3 AU 5 DÉCEMBRE 2025

Introduction

Matériel et Méthode

Résultats

Discussion

**Étude quantitative  
Observationnelle  
Transversale**

Population cible

MG du TARN

Élaboration de l'auto-questionnaire : 3 parties

Renseignements généraux/ 4 Situations cliniques/ Modalités de prescriptions

Recueil des données

Google Docs- Octobre 2024 à Janvier 2025- Anonyme – Google Forms



Introduction

Matériel et Méthode

Résultats

Discussion

## Analyse statistique

Seuil:  
 $p < 0,05$

Score d'efficacité sur 10 points

Groupe 1 ( G1) :  $\geq 50\%$  de  
réponses attendues soit un  
score  $\geq 5/10$ .

Le Groupe 2 (G2) :  $< 50\%$  de  
réponses attendues soit un score  
 $< 5/10$



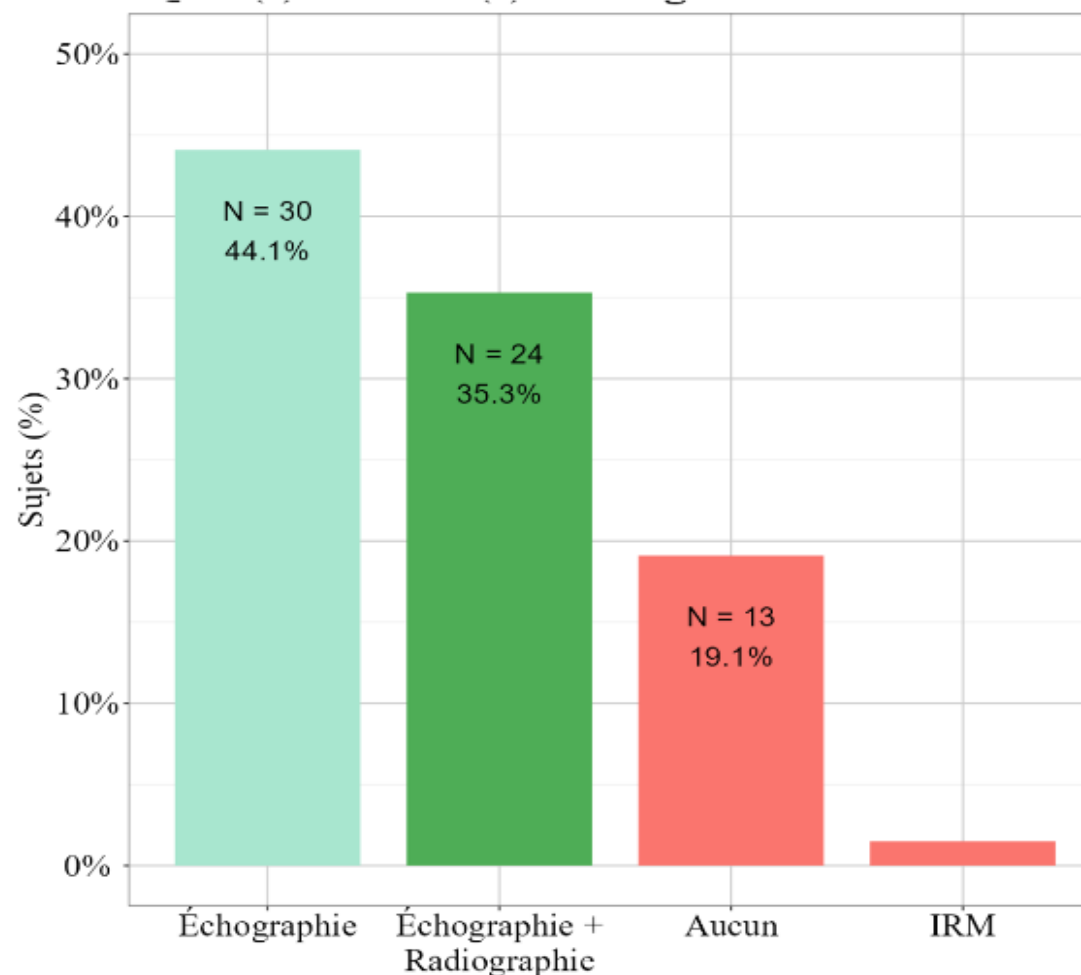
Intr

## Description de la population des MG du Tarn ayant répondu au questionnaire (n=68)

on

Variable	n=68	Population
<b>Quel est votre sexe ? n (%)</b>		
Masculin		39 (57.35)
Féminin		29 (42.65)
<b>Quel âge avez-vous ?</b>		
Moyenne (± DS)		49.22 (± 13.37)
<b>Quel est votre mode d'exercice de la médecine générale ? n (%)</b>		
Médecine libérale		64 (94.12)
Médecine salariale		4 (5.88)
<b>Quelle est votre zone d'exercice ? n (%)</b>		
Semi-rural		35 (51.47)
Urbain		21 (30.88)
Rural		12 (17.65)
<b>Comment exercez-vous ? n (%)</b>		
En maison de santé pluriprofessionnelle		39 (57.35)
En cabinet de groupe		24 (35.29)
Seul		5 (7.35)
<b>Combien de centre de radiologie y-a-t-il à proximité de votre cabinet à moins de 30 minutes en voiture ? n (%)</b>		
0		2 (2.94)
1		10 (14.71)
2		3 (4.41)
Plus de 2		53 (77.94)
<b>Lorsqu'un examen d'imagerie est indiqué qui prend habituellement le rendez-vous ? n (%)</b>		
Le patient		63 (92.65)
Autre (assistante médicale, dépendant de la situation)		3 (4.41)
La secrétaire		2 (2.94)
<b>Lorsqu'un examen d'imagerie est indiqué rapidement qui prend le rendez-vous ? n (%)</b>		
Le médecin		34 (50.00)
La secrétaire		31 (45.59)
Le patient		3 (4.41)

## Situation clinique n°2: Tendinopathie de la coiffe des rotateurs de l'épaule



**Examen(s) de première intention face à une tendinopathie de la coiffe**

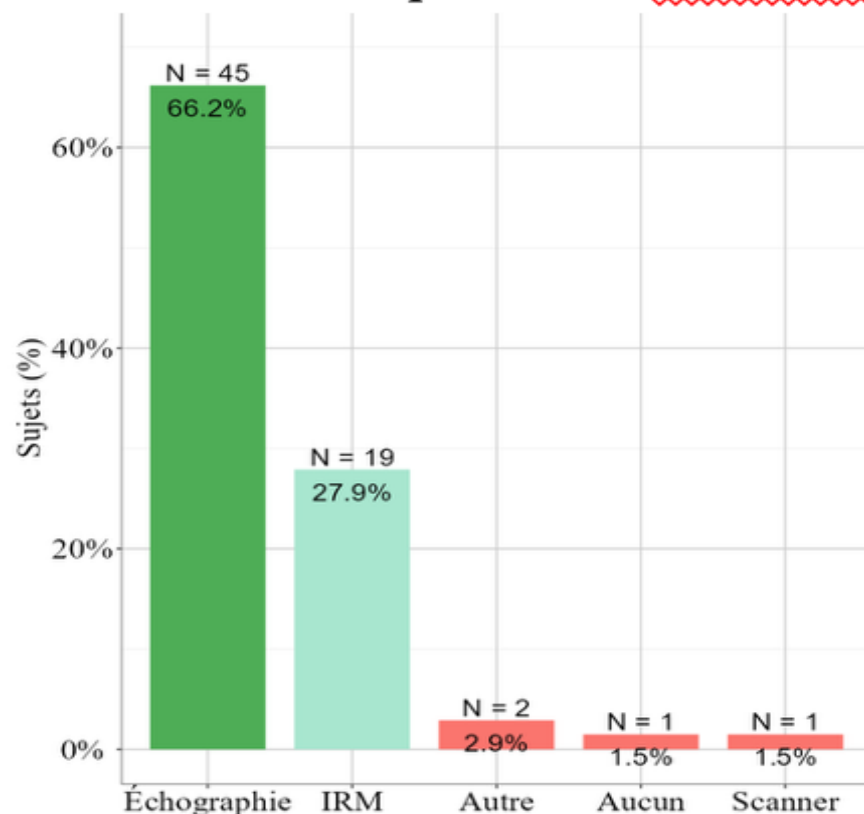
Introduction

Matériel et Méthode

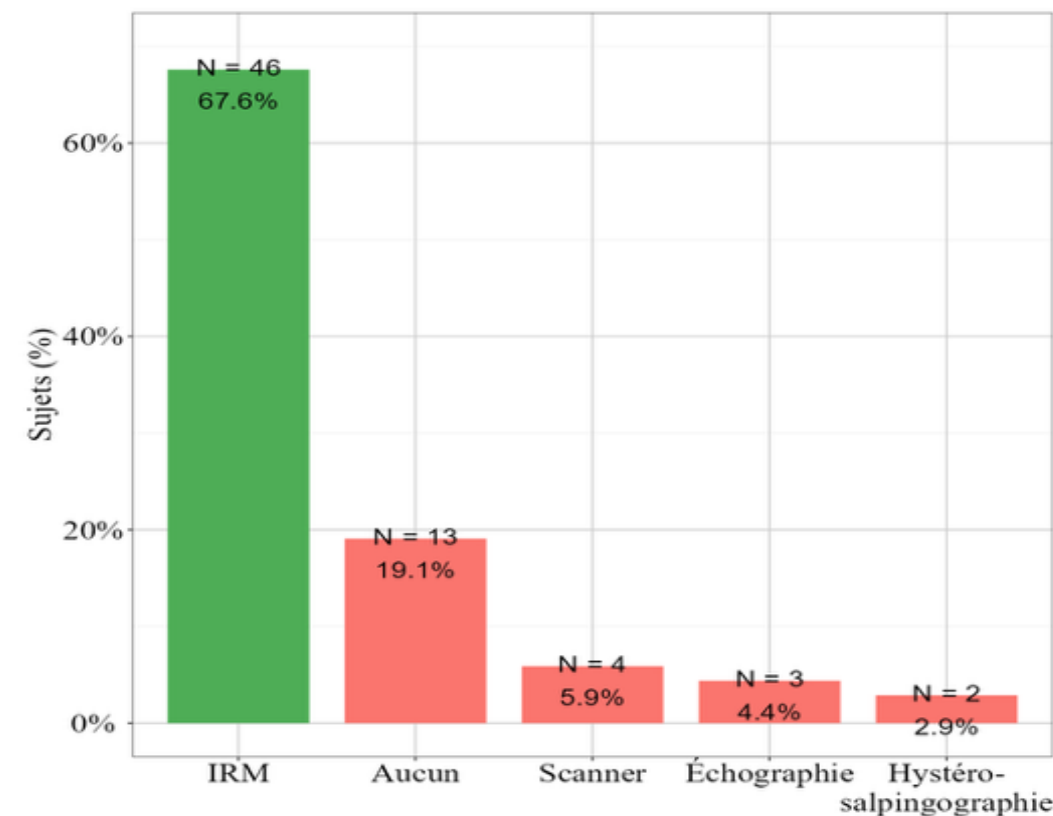
Résultats

Discussion

## Situation clinique n°4: Endométriose



**Examen(s) de première intention face à une suspicion d'endométriose**



**Bilan de deuxième intention face à une suspicion d'endométriose**





**Tableau 4 : Analyse bivariée comparative entre le groupe 1 (effic $\geq$  50%) et le groupe 2 (effic $<$ 50%) (n=68)**

Variable	Population	G1(N = 53)	G2 (N= 15)	p
<b>Sexe n (%)</b>				<b>0.045<sup>1</sup></b>
Masculin	39 (57.35)	27 (50.94)	<b>12 (80.00)</b>	
Féminin	29 (42.65)	26 (49.06)	<b>3 (20.00)</b>	
<b>Age</b>				<b>0.026<sup>2</sup></b>
Mean ( $\pm$ SD)	49.22 ( $\pm$ 13.37)	<b>47.26 (<math>\pm</math> 12.47)</b>	56.13 ( $\pm$ 14.54)	
<b>Mode ? n (%)</b>				0.569 <sup>3</sup>
Médecine libérale	64 (94.12)	49 (92.45)	15 (100.00)	
Médecine salariale	4 (5.88)	4 (7.55)	0 (0.00)	
<b>Zone d'exercice ? n (%)</b>				0.333
Semi-rural	35 (51.47)	29 (54.72)	6 (40.00)	
Urbain	21 (30.88)	14 (26.42)	7 (46.67)	
Rural	12 (17.65)	10 (18.87)	2 (13.33)	
<b>Type d'exercice ? n (%)</b>				>0.999
En maison de santé pluri-professionnelle	39 (57.35)	30 (56.60)	9 (60.00)	
En cabinet de groupe	24 (35.29)	19 (35.85)	5 (33.33)	
Seul	5 (7.35)	4 (7.55)	1 (6.67)	
<b>Nombre de cabinet à moins de 30 minutes en voiture ? n (%)</b>				0.894
0	2 (2.94)	2 (3.77)	0 (0.00)	
1	10 (14.71)	8 (15.09)	2 (13.33)	
2	3 (4.41)	2 (3.77)	1 (6.67)	
Plus de 2	53 (77.94)	41 (77.36)	12 (80.00)	
<b>Prenez-vous en compte l'irradiation induite par les examens d'imagerie lors de vos prescriptions ? n (%)</b>				0.645 <sup>3</sup>
Oui	61 (89.71)	48 (90.57)	13 (86.67)	
Non	7 (10.29)	5 (9.43)	2 (13.33)	
<b>Connaissance de l'ADERIM), n (%)</b>				0.276 <sup>3</sup>
Oui	12 (17.65)	11 (20.75)	1 (6.67)	
Non	56 (82.35)	42 (79.25)	14 (93.33)	

Discussion



MEETT Centre de Conventions  
& Congrès de

**Toulouse**

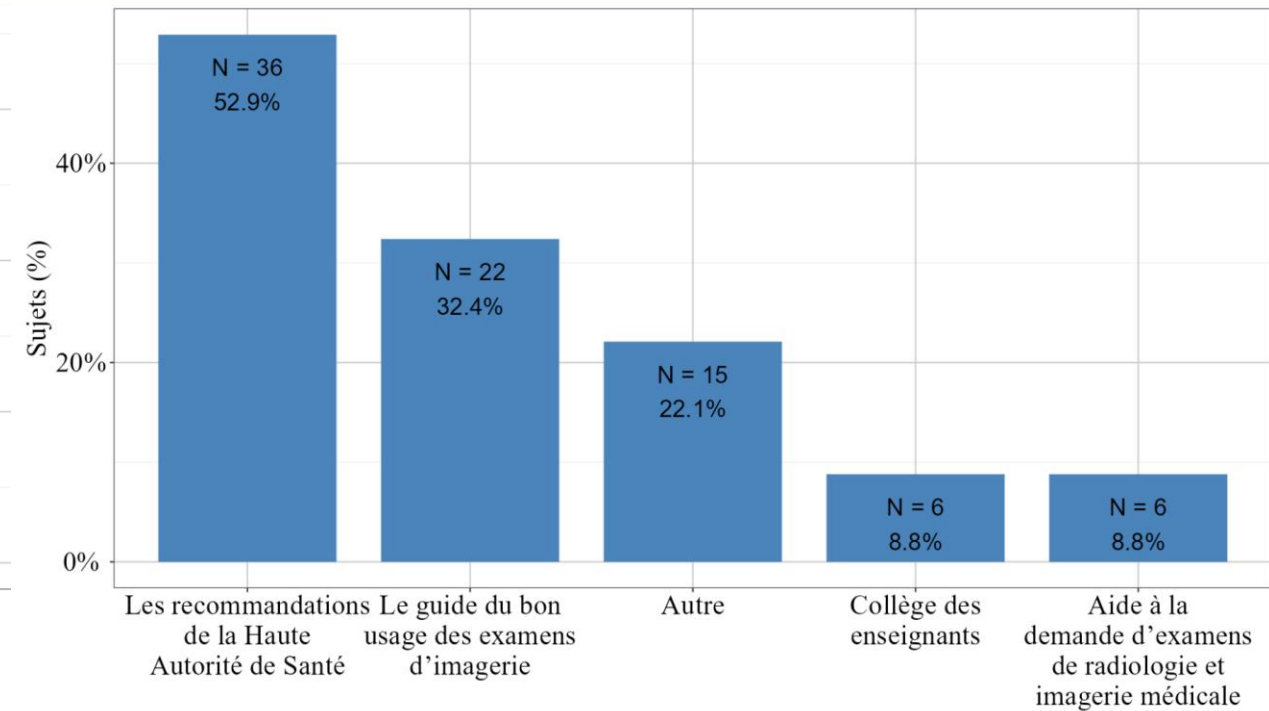
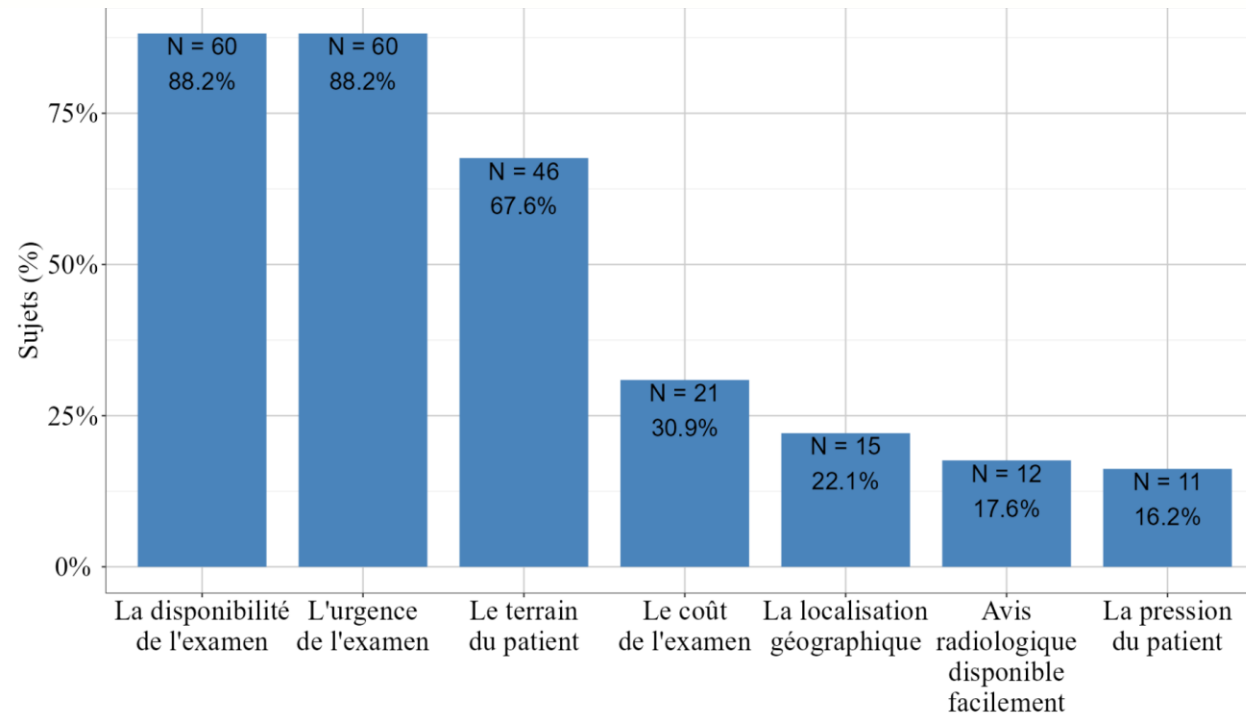
**3 AU 5 DÉCEMBRE 2025**

Introduction

Matériel et Méthode

Résultats

Discussion



**Facteurs influençant la prescription des examens d'imagerie selon les MG du Tarn**

**Utilisation d'outils d'aide à la prescription par les MG du Tarn**



MEETT Centre de Conventions  
& Congrès de

**Toulouse**

3 AU 5 DÉCEMBRE 2025

Introduction

Matériel et Méthode

Résultats

Discussion

## Constats et stratégies mises en place sur le plan conformationnel

- Taux de conformité : 57,1% // Calvados : 63%
- Campagnes de sensibilisation + formation continue
- Âge et sexe: Facteurs influençants ?
- Disponibilité des examens : avantage ou inconvénient ?
- Iatrogénie : « Mal de dos une radio n'est pas toujours utile », « Pas de rayon sans raison »
- Guides : Etats-Unis – Canada – Belgique
- France : ADERIM





Introduction

Matériel et Méthode

Résultats

Discussion

## FORCES

- Taux de participation élevé
- Sujet avec enjeu médico-économique majeur
- Diffusion de l'ADERIM

## LIMITES

- Résultats non extrapolables à l'échelle nationale
- Distribution inégale entre les deux groupes réduisant la puissance statistique





MEETT Centre de Conventions  
& Congrès de

**Toulouse**

**3 AU 5 DÉCEMBRE 2025**

# CONCLUSION


**Les prescriptions d'IM des MG du Tarn sont majoritairement conformes aux recommandations**

**Disponibilité**

**ADERIM**

aderim.radiologie.fr

Maps Gmail Plateforme évaluat... UT Bases de données... SCOLAIRE



# ADERIM

Aide à la demande d'examens de radiologie et imagerie médicale (ADERIM)



## Referentiel des bonnes pratiques à l'usage des médecins

**Urgence**

Examen en urgence ▼

OU

Motif de consultation ▼

OU

Pathologie ▼

OU

lombalgie



# ADERIM

Aide à la demande d'examens de radiologie et imagerie médicale (ADERIM)

## Douleurs rachidiennes

### Lombalgie aiguë chez l'adulte

#### Imagerie non indiquée

En l'absence de drapeau rouge (cf. tableau ci-dessous).

#### Drapeaux rouges

- Douleur de type non mécanique
- Symptôme neurologique étendu (déficit du contrôle des sphincters vésicaux / anaux, atteinte motrice des jambes, syndrome de la queue-de-cheval)
- Paresthésie du pubis (ou périnée)
- Traumatisme important (tel qu'une chute de hauteur)
- Perte de poids inexpiquée
- Antécédent de cancer
- Usage de drogue intraveineuse,
- Usage prolongé de corticoïdes
- Déformation structurale importante de la colonne
- Douleur thoracique (rachialgies dorsales)
- Âge d'apparition < 20 ans ou > 55 ans
- Fièvre /Altération de l'état général