



Reconnaître et déconstruire les biais cognitifs implicites des médecins généralistes : quelles perspectives ?

Dre Mame - Fatou DIOP - NINTCHEU
Médecin généraliste
Cheffe de clinique universitaire (Grenoble Alpes)

Direction de thèse :
Dre Sarraouinia Gakunzi
Médecin généraliste
Maîtresse de conférence (Paris - Sorbonne Université)



Déclaration de conflits d'intérêts

Je certifie ne pas avoir de conflit
d'intérêts.

Nom : Mame - Fatou
Diop - Nintcheu

Affiliation : Université de
Grenoble



Etude qualitative auprès de personnes déclarant
vivre de la discrimination raciale dans leurs
quotidiens : **quelles sont leurs attentes en termes
de santé vis-à-vis des soignants ?**

Résultat n°1

Avoir un professionnel de santé qui reconnaît ses propres biais envers
certains patients et cherche à y remédier



Sommaire

“Diagnostic : Biais Cognitifs Implicites

Pronostic : Mauvais

Traitement : Prise de conscience”



Sommaire

“Diagnostic : Biais Cognitifs Implicites
Pronostic : Mauvais
Traitement : Prise de conscience”

1

Introduction :
définition des biais cognitifs implicites

2

Biais cognitifs implicites :
les conséquences

3

Reconnaitre et déconstruire ses préjugés

4

Conclusion :
les informations clefs à retenir



1

Introduction : définition des biais cognitifs implicites

You're Biased! Deal With It

Charles M Maxfield et al. J Am Coll Radiol.
2021 Jan.

Hide details



> J Am Coll Radiol.

2021 Jan;18(1 Pt B):161-165.

doi: 10.1016/j.jacr.2020.06.028.



1

Introduction :
définition des biais cognitifs implicites

Mais, que sont les biais cognitifs implicites ?

Les biais cognitifs implicites, la seule pathologie que décrivent tous les soignants

Asymptomatiques pour les professionnels de santé mais bien visibles par les patients



1

Introduction : définition des biais cognitifs implicites

que les biais ne sont pas nécessairement flagrants, mais peuvent être « automatiques, insidieux, indirects, ambigus, ambivalents » [2](#) . L'ambiguïté qui

Biais dans l'évaluation et l'intervention en santé mentale : théorie et données probantes

Lonnie R Snowden . Am J Public Health . 2003 févr .

Masquer les détails



> [Journal américain de santé publique.](#)

2003 février;93(2):239-43.

doi: 10.2105/ajph.93.2.239.



1

Introduction : définition des biais cognitifs implicites

Les biais implicites sont des attitudes ou des stéréotypes inconscients qui influencent la compréhension, les actions et les décisions sans que l'on en ait conscience. Dans le domaine de la santé,

Le « Morbus Mediterraneus » et son impact sur les soins médicaux en Allemagne : le croisement de la douleur et du racisme

Sergio R Pérez Rosal et al. Éthique médicale BMC . 2025.

Masquer les détails



> Éthique médicale BMC.

1er novembre 2025;26(1):155.

est ce que je : 10.1186/s12910-025-01321-2.



Introduction : définition des biais cognitifs implicites

Les biais se manifestent dans les croyances et les actions des cliniciens, et c'est à ce niveau qu'ils ont suscité le plus d'attention. Ils surviennent également lorsque des suppositions infondées deviennent des normes partagées par les membres de réseaux de praticiens ou d'organismes de soins. Enfin, les biais se

Biais dans l'évaluation et l'intervention en santé mentale : théorie et données probantes

Lonnie R Snowden . Am J Public Health . 2003 févr .

Masquer les détails



> [Journal américain de santé publique.](#)
2003 février;93(2):239-43.
doi: 10.2105/ajph.93.2.239.



2

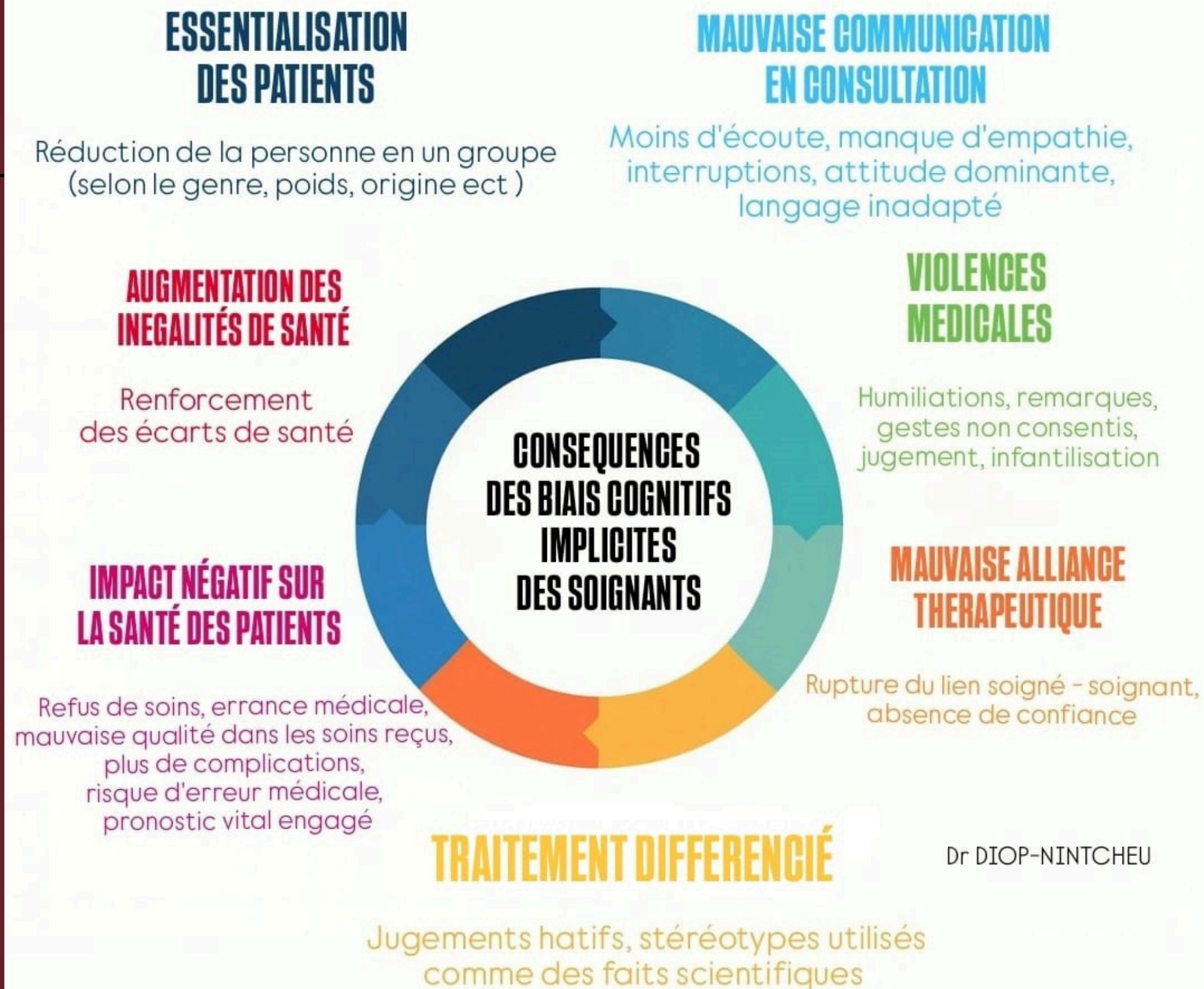
Biais cognitifs implicites : les conséquences

Quelles sont les conséquences des biais cognitifs implicites ?



Biais cognitifs implicites : les conséquences

Mauvais pronostic



Dr DIOP-NINTCHEU

3

Reconnaitre et déconstruire ses préjugés

Comment faire face aux biais cognitifs implicites ?



3

Reconnaitre et déconstruire
ses préjugés

Comment faire face aux biais cognitifs implicites ?

**FORMER LES ETUDIANTS EN MEDECINE
SUR LE CONCEPT DE BIAIS COGNITIFS LE PLUS TOT POSSIBLE**



3

Reconnaitre et déconstruire ses préjugés

Comment faire face aux biais cognitifs implicites ?

“Ces rapports de classe, de genre ou de race, qui organisent et structurent l'espace social, ne s'arrêtent pas aux portes des hôpitaux ou des cabinets médicaux”

Maud Gelly et Laure Pitti ; Une médecine de classe ? Inégalités sociales, système de santé et pratiques de soins ; Agone 2016



3

Reconnaitre et déconstruire ses préjugés

Comment faire face aux biais cognitifs implicites ?

FAVORISER UNE PRATIQUE REFLEXIVE CHEZ LES ETUDIANTS

**Aidons les étudiants à reconnaître leurs préjugés afin de les déconstruire
et lutter contre les inégalités de santé**



Reconnaitre et déconstruire ses préjugés

Comment faire face aux biais cognitifs implicites ?

FAVORISER UNE PRATIQUE REFLEXIVE

1. Enseignements universitaires dès le 1er cycle
2. Congrès en médecine générale
3. Diplômes universitaires
4. Echanges avec des experts
5. Echanges avec des patients



4

Conclusion : les informations clefs à retenir

Nous ne sommes pas responsables de nos biais,
mais nous sommes responsables de ce que nous en faisons.

Un biais ignoré peut devenir une inégalité de santé.





Merci de votre attention

Dre Mame - Fatou DIOP - NINTCHEU
Médecin généraliste
Cheffe de clinique universitaire (Grenoble Alpes)

email : dr.mfdiopnintcheu@hotmail.com



: [dr.mfdiopnintcheu](https://www.instagram.com/dr.mfdiopnintcheu)



Etude qualitative auprès de personnes déclarant avoir vécu de la discrimination raciale dans leurs quotidiens :
quels sont leurs attentes en termes de santé vis-à-vis des soignants ?

