



MEETT Centre de Conventions  
& Congrès de

**Toulouse**

3 AU 5 DÉCEMBRE 2025



# DFASM1 : réflexivité sur le parcours de soins du patient atteint de pathologies chroniques en MG

E. Escourrou , A. Cabrol , F. Savignac, M. Bergeaut , P. Denis , F. Durrieu

DUMG Faculté De Santé - Toulouse (France)



MEETT Centre de Conventions  
& Congrès de

**Toulouse**

3 AU 5 DÉCEMBRE 2025

# Contexte

- Demande du Doyen Directeur Pr Rauzy
- Intégration ED pathologies chroniques – promotion entière (350 étudiants)
- DFASM1
- Contexte de la demande
  - Peu de sensibilisés aux enjeux du parcours de santé d'un patient atteint de PC
  - Pas de temps de travail en groupes de pairs
  - Peu de temps de développement de réflexivité



MEETT Centre de Conventions  
& Congrès de

**Toulouse**

3 AU 5 DÉCEMBRE 2025

## Participation actuelle de la médecine générale dans le 2<sup>nd</sup> cycle à Toulouse

**Enseignements facultaires** : MG intégré sur syllabus des autres disciplines (19 items / 11 disciplines)  
+ 1 séminaire dédié

**Enseignements dirigés** : DFASM 1 : interrogatoire / maladie chronique / DFSAM 3 éducation  
prévention

**Enseignement pratique** : stage obligatoire en MG en DFASM1 ou DFASM 2 + optionnel en DFASM 3

**Conférences de révision EDN** : courant d'année et d'été en DFASM1 et 2

**ECOS** : *Task force*, responsables de 3 stations et évaluateurs

**Tutorat** :  
accompagnement dans  
le parcours  
-  
relecture de  
travaux  
d'écritures  
cliniques



MEETT Centre de Conventions  
& Congrès de

**Toulouse**

3 AU 5 DÉCEMBRE 2025

## Participation actuelle de la médecine générale dans le 2<sup>nd</sup> cycle à Toulouse

**Enseignements facultaires** : MG intégré sur syllabus des autres disciplines (19 items / 11 disciplines)  
+ 1 séminaire dédié

**Enseignements dirigés** : DFASM 1 : interrogatoire, **maladie chronique** / DFSAM 3 éducation  
prévention

**Enseignement pratique** : stage obligatoire en MG en DFASM1 ou DFASM 2 + optionnel en DFASM 3

**Conférences de révision EDN** : courant d'année et d'été en DFASM1 et 2

**ECOS** : *Task force*, responsables de 3 stations et évaluateurs

**Tutorat** :  
accompagnement dans  
le parcours  
-  
relecture de  
travaux  
d'écritures  
cliniques





MEETT Centre de Conventions  
& Congrès de

**Toulouse**

3 AU 5 DÉCEMBRE 2025

## Participation au moment de la médecine générale dans le 2<sup>nd</sup> cycle à Toulouse

**Enseignements facultaires :** MG intégré sur syllabus des autres disciplines (19 items / 11 disciplines)  
+ 1 séminaire dédié

**Enseignements dirigés :** DFASM 1 : interrogatoire, **maladie chronique**, DFASM 3 éducation  
prévention

**Enseignement pratique :** stage obligatoire en MG en DFASM1 ou DFASM 2 + optionnel en DFASM 3

**Conférences de révision EDN :** courant d'année et d'été en DFASM1 et 2

**ECOS :** *Task force*, responsables de 3 stations et évaluateurs

**Tutorat :**

accompagnement dans  
le parcours

-  
relecture de  
travaux  
d'écritures  
cliniques



MEETT Centre de Conventions  
& Congrès de

**Toulouse**

**3 AU 5 DÉCEMBRE 2025**

# Planification

- Objectif principal :
  - appréhender le parcours de santé d'un patient atteint de PC et le rôle du MG
- Objectifs secondaires :
  - aborder la notion d'approche centrée patient
  - aborder la notion de représentations de la maladie



MEETT Centre de Conventions  
& Congrès de

**Toulouse**

3 AU 5 DÉCEMBRE 2025

# Planification

- Objectif principal :
  - appréhender le parcours de santé d'un patient atteint de PC et le rôle du MG
- Objectifs secondaires :
  - aborder la notion d'approche centrée patient
  - aborder la notion de représentations de la maladie
- Création d'un ED spécifique
  - Approche **socio constructivisme** (*Piaget, Vygotsky, Bruner*)
  - Basé sur le vécu **expérientiel** de l'étudiant (*Kolb 1984, Reddan 2012*)
  - Développer pratique **réflexive** (*Stellars 2017, Winker 2017*)



MEETT Centre de Conventions  
& Congrès de

**Toulouse**

3 AU 5 DÉCEMBRE 2025

# Planification

- Objectif principal :
  - appréhender le parcours de santé d'un patient atteint de PC et le rôle du MG
- Objectifs secondaires :
  - aborder la notion d'approche centrée patient
  - aborder la notion de représentations de la maladie
- Création d'un ED spécifique
  - Approche socio constructivisme (*Piaget, Vygotsky, Bruner*)
  - Basé sur le vécu expérientiel de l'étudiant (*Kolb 1984, Reddan 2012*)
  - Développer pratique réflexive (*Stellars 2017, Winker 2017*)

## Lien R2C

- Items de connaissance 1, 6, 119, 324
- Domaine d'apprentissage : Annonce
- Situations de départ : SD 279 & 328





MEETT Centre de Conventions  
& Congrès de

**Toulouse**

3 AU 5 DÉCEMBRE 2025

# INTERVENTION

- DFASM1 : Promotion entière
- 300 étudiants
- 6 enseignants
- 9 demi-journées
- 3 groupes de 12 étudiants par demi-journée
- 1h par groupe



MEETT Centre de Conventions  
& Congrès de

**Toulouse**

3 AU 5 DÉCEMBRE 2025

# INTERVENTION



- **Temps 0** Situation identifiée en amont par l'étudiant, vécue en stage

# INTERVENTION



- **Temps 0** Situation identifiée en amont par l'étudiant, vécue en stage
- **Temps 1** Situation présentée au groupe
  - en lien avec l'annonce de la maladie
  - et/ou les représentations du patient
  - et/ou la prise de décision partagée
  - et/ou la coordination des acteurs
  - et/ou la planification du suivi.





# INTERVENTION

- **Temps 2** Enseignant : Présentation des concepts et des recommandations applicables à chacune des dimensions

- Acceptation de la maladie
- Choix et comportement d'une personne malade
- Construction des représentations
- Approche / démarche centrée patient
- Médecine intégrative / approche globale
- Suivi & coordination





# INTERVENTION



- **Temps 2** Enseignant : Présentation des concepts et des recommandations applicables à chacune des dimensions

- Acceptation de la maladie
- Choix et comportement d'une personne malade
- Construction des représentations
- Approche/démarche centrée patient
- Médecine intégrative / approche globale
- Suivi & coordination

- **Temps 3** Etudiants : basé sur les concepts, identification des solutions à apporter à leur situation





MEETT Centre de Conventions  
& Congrès de

**Toulouse**

3 AU 5 DÉCEMBRE 2025

# Evaluation

- Questionnaire en ligne construit par l'enseignant responsable
- Diffusé en fin de formation via QR code, anonyme
- 268 réponses
  - 237 (88%) étaient **satisfaits ou très satisfaits** de l'ED
  - 249 (92,9%) ont **appréciés** baser l'ED sur **leur situation**
  - 257 (95,9%) ont jugés que l'enseignant avait **favorisé leur participation**
  - 261 (97%) ont estimé **clair ou très clair** le concept **d'approche centrée patient**
  - 260 (97%) ont estimé clair ou très clair le concept de **représentations de la maladie**



## Evaluation

- Questionnaire en
  - Diffusé en fin de
  - 268 réponses
    - 237 (88%) étaient
    - 249 (92,9%) ont
    - 257 (95,9%) ont
    - 261 (97%) ont e
    - 260 (97%) ont e
- maladie

Avez-vous des remarques positives et/ou négatives à nous transmettre pour nous aider à améliorer l'ED ?

98 réponses

Très bonne pédagogie

Aucune

Excellente idée de faire cet ED en petit groupe en favorisant la participation !  
J'aimerais juste avoir des outils pour aider à analyser les représentations de maladies ou pour réaliser de meilleures approches centré patients

Très sympa et important pour tout futur médecin, quelque soit la spécialité. Merci

J'ai apprécié cet enseignement qui va m'aider à améliorer les échanges avec le patient en prenant en compte ses représentations, ce que je n'avais pas à l'esprit jusque-là

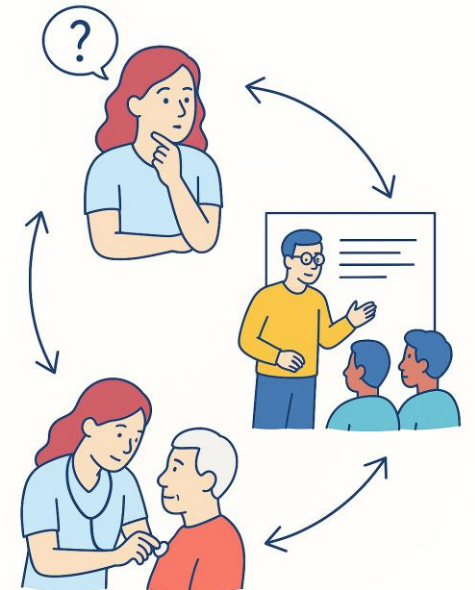
Bonne idée de faire les ED en groupe restreint, plus simple sur la communication

Super ED très intéressant, change de ce qu'on peut avoir d'habitude, donne un autre point de vue



# Conclusion

- Sensibilisation de l'ensemble des étudiants de DFASM1 de la faculté aux concepts majeurs pour la prise en charge du patient atteint de PC
- Intégration de cet ED aux stages pratiques afin de favoriser la mobilisation immédiate en stage des ressources acquises







MEETT Centre de Conventions  
& Congrès de

**Toulouse**

**3 AU 5 DÉCEMBRE 2025**

Merci pour votre attention

[emile.escourrou@dumg-toulouse.fr](mailto:emile.escourrou@dumg-toulouse.fr)