



MEETT Centre de Conventions
& Congrès de

Toulouse

3 AU 5 DÉCEMBRE 2025

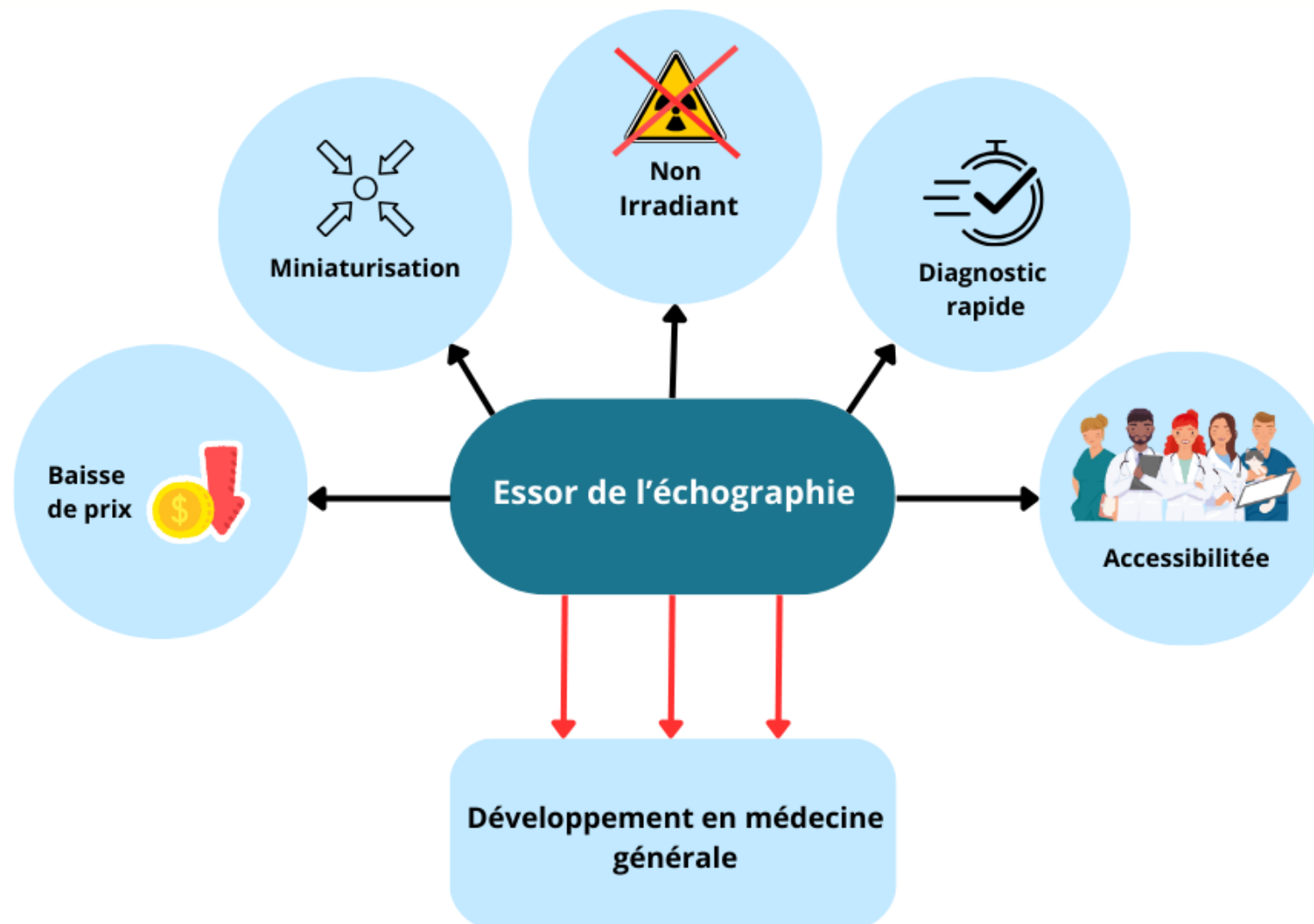
Revue de la portée des modalités de formation à l'échographie chez les internes et étudiants en médecine en vue d'organiser un module de formation en internat de médecine générale

LETELLIER A. ¹, DROBECQ.A ², MARINO.I ², CHAUVIN.B³

1: Rouen

2: Département de médecine générale de Rouen

3: Conches-en-Ouche





MEETT Centre de Conventions
& Congrès de

Toulouse

3 AU 5 DÉCEMBRE 2025

Développement en médecine générale:

- Etats-Unis : entre 9 et 13 % de pratiquants
- Allemagne : 45 % de pratiquants
- Suisse : 70 % des cabinets équipés
- Italie → projet METIS
- France : équipement et pratique variable



Absence de formation standardisée:





MEETT Centre de Conventions
& Congrès de

Toulouse

3 AU 5 DÉCEMBRE 2025

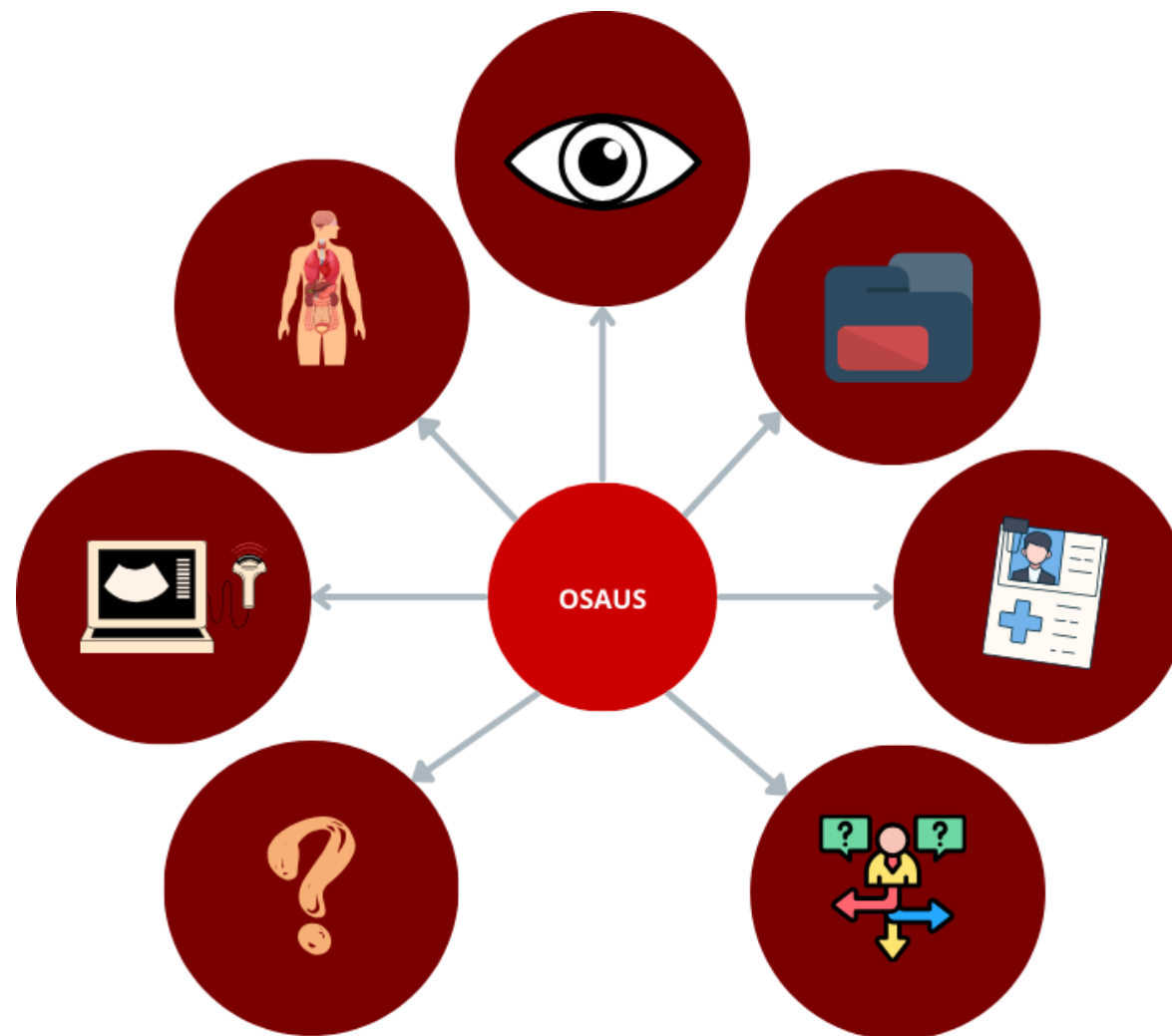
Revue de la littérature:

- Objectifs
 - Description des modalités de formation à l'internationale
 - Création d'un module inclus dans l'internat de médecine générale
- Méthodologie
 - Echographie abdomino-pelvienne, gynécologique, pulmonaire, vasculaire, cutanée
 - Etudiants, internes de médecine générale, de gynécologie et d'urgence
 - Critères *Objective Structured Assessment of Ultrasound Skills (OSAUS)*



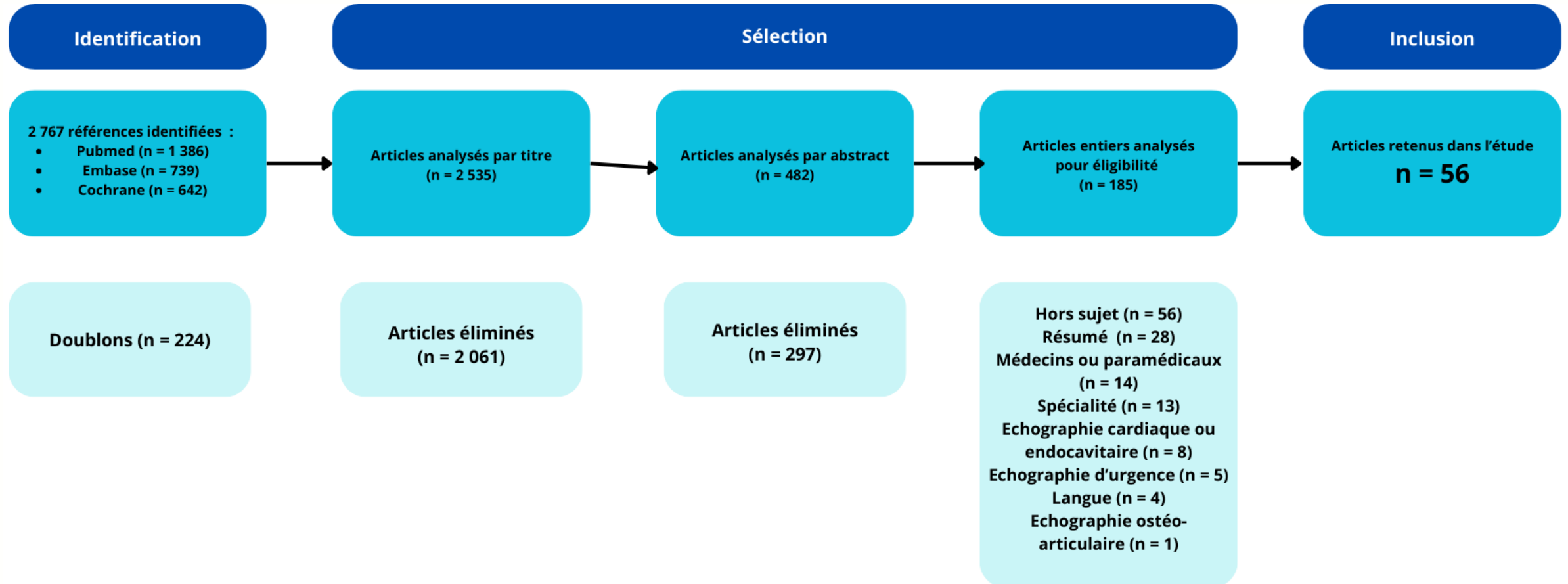
Critères OSAUS:

- Tolsgaard 2013
- International
- Pluriprofessionnel



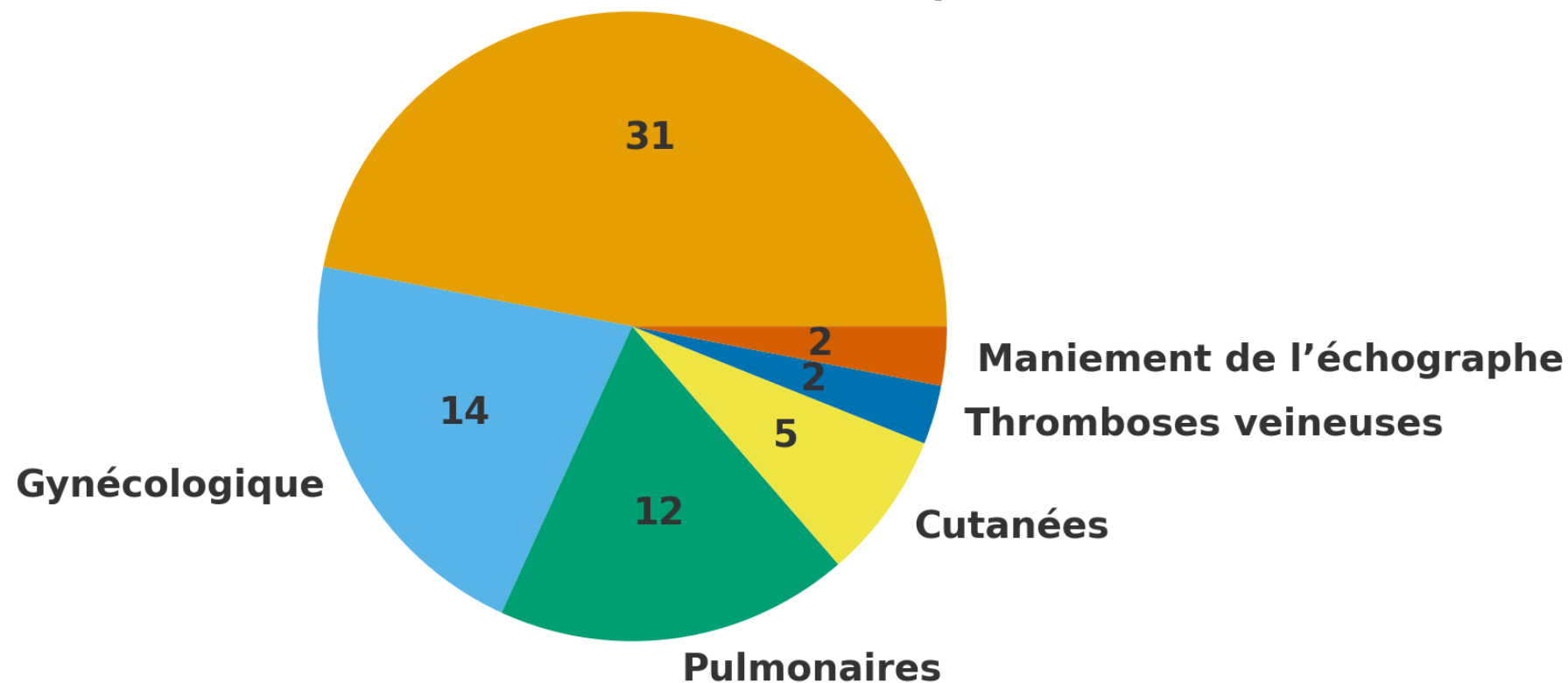


Analyses des résultats:



Répartition des études

Abdomen et pelvis





Modalités de formation:

-  Formation courte (- de 30h)

-  Auto-apprentissage

- Théorie  Pratique

-  Universitaires **ou**  Pairs

- Ratio tuteur/tutorés = 1/4-5

- Formation concomitante possible   



MEETT Centre de Conventions
& Congrès de

Toulouse

3 AU 5 DÉCEMBRE 2025

Place des simulateurs:



**Gynécologie
Dermatologie**



Cadre serein



**Amélioration des
compétences**



**Bénéfices
éthiques**



Formation des tuteurs (3 semaines)
Nombre d'internes = 10

Formation des internes d'urgences
(2 semaines)
Nombre d'internes = 50

Formation des internes de gynécologie
(1 jour)
Nombre d'internes = 50



Auto apprentissage



Pratique intensive
avec un
radiologue/expert



Apprentissage
pédagogique



E-learning théorique



Session pratique 1(5h):

- Maniement de la sonde
- Echographie abdomino-pelvienne



Session pratique 2 (5h):

- A 1 semaine
- Poumons, vaisseaux, tissus cutanés

Ratio tuteurs/tutorés: 1/5
1 expert par session



Pratique encadrée
dans le service



E-learning théorique



Session pratique (5h)
sur simulateur

- Grossesse intra/extra-utérine
- Activité cardiaque et biométrie foetale
- Ovaires
- Loge de Morrison

Ratio tuteurs/tutorés: 1/5
1 expert par session



Pratique encadrée
dans le service



Ouvertures:





MEETT Centre de Conventions
& Congrès de

Toulouse

3 AU 5 DÉCEMBRE 2025

Merci de votre attention

