



MEETT Centre de Conventions
& Congrès de

Toulouse

3 AU 5 DÉCEMBRE 2025

ATELIERS COLLECTIFS D'UNE COOPÉRATIVE SANTÉ : POINT DE VUE DES PERSONNES USAGÈRES

Thèse pour le Diplôme d'Etat de Docteur en Médecine de Jacqueline NUNG

DES Médecine Générale

Dirigée par les Dr Alexander SCLAFFER et Dre Julie ETCHEBERRY



MEETT Centre de Conventions
& Congrès de

Toulouse

3 AU 5 DÉCEMBRE 2025

INTRODUCTION

MÉTHODE

RÉSULTATS

DISCUSSION

CONCLUSION



LA PLACE SANTÉ
CC.SBE.

- Coopérative Santé
- Quartier Prioritaire de la Ville
- Travail interprofessionnel

INTRODUCTION

MÉTHODE

RÉSULTATS

DISCUSSION

CONCLUSION

Ateliers collectifs de La Place Santé

Musicothérapie

Atelier
Jeux

Prendre
soin de soi

Zumba

Activité
Physique
Adaptée

Bien-être
ensemble

Groupe
marche

Ménopause

Tai-Chi

Lombalgies

- Missions historiques et évolutives
- Variété des thématiques
- Co-construction
- Evaluation



MEETT Centre de Conventions
& Congrès de

Toulouse

3 AU 5 DÉCEMBRE 2025

INTRODUCTION

MÉTHODE

RÉSULTATS

DISCUSSION

CONCLUSION

Objectif de l'étude

Explorer le point de vue
des personnes usagères de La Place Santé
sur ces ateliers collectifs.



INTRODUCTION

MÉTHODE

RÉSULTATS

DISCUSSION

CONCLUSION

Type d'étude



Étude qualitative

Inspirée de la
théorisation ancrée

Entretiens semi-
dirigés

D'octobre 2023 à
juillet 2024

Population



Adultes

Usagères de La
Place Santé

Analyse



Codage manuel

Triangulation 5/12

Supervision

Journal de bord



MEETT Centre de Conventions
& Congrès de

Toulouse

3 AU 5 DÉCEMBRE 2025

INTRODUCTION

MÉTHODE

RÉSULTATS

DISCUSSION

CONCLUSION

AXES PRINCIPAUX



Population



La Place Santé, un socle fertile



Avoir une vie sociale



Générer du bien-être



MEETT Centre de Conventions
& Congrès de

Toulouse

3 AU 5 DÉCEMBRE 2025

Population

	Age	Genre	Activité professionnelle	Niveau d'étude	Maladie chronique	Situation familiale	Ancienneté de suivi à la Place Santé	Durée de l'entretien en minutes
P1	74	F	Retraitée (ancienne agent d'entretien)	Non scolarisée	Oui	Mariée, 5 enfants, 0 personne à charge	12 ans	42 minutes
P2	60	F	Agent administratif	Baccalauréat	Oui	Divorcée, 1 enfant, 0 personne à charge	12 ans	71 minutes
P3	41	F	Sans emploi	Bac +2	Non	Mariée, 3 enfants à charges	4 ans	58 minutes
P4	73	F	Retraitée (agent de cantine scolaire)	Certificat d'Etudes (Brevet)	Oui	Veuve, 2 enfants, 0 personne à charge	0	83 minutes
P5	43	F	Médiatrice Socio culturelle	Bac +3	Oui	Célibataire, 0 enfants, 1 personne à charge	12 ans	47 minutes
P6	83	F	Retraitée (ancienne professeure de physique)	Bac + 4	Oui	Divorcée, 2 enfants, 0 personnes à charge	6 ans	80 minutes
P7	62	H	Sans emploi	5 ^{ème}	Oui	Marié, 2 enfants, 0 personnes à charge	5 ans	41 minutes
P8	68	F	Retraitée (ancienne auxiliaire de puériculture)	Bac + 3	Oui	Mariée, 2 enfants, 0 personne à charge	12 ans	92 minutes
P9	40	F	Manutentionnaire grande surface	*BEP	Non	Séparée, 4 enfants à charge	12 ans	57 minutes
P10	56	F	Secrétaire médicale	Baccalauréat	Oui	Mariée, 1 enfant à charge	7 ans	81 minutes
P11	66	F	Retraitée (ancienne boulangère)	Certificat d'Etude (Brevet)	Oui	Divorcée, 2 enfants, 0 personne à charge	12 ans	61 minutes
P12	43	F	Infirmière diplômée d'Etat	Bac + 3	Oui	Divorcée, une enfant à charge	12 ans	53 minutes



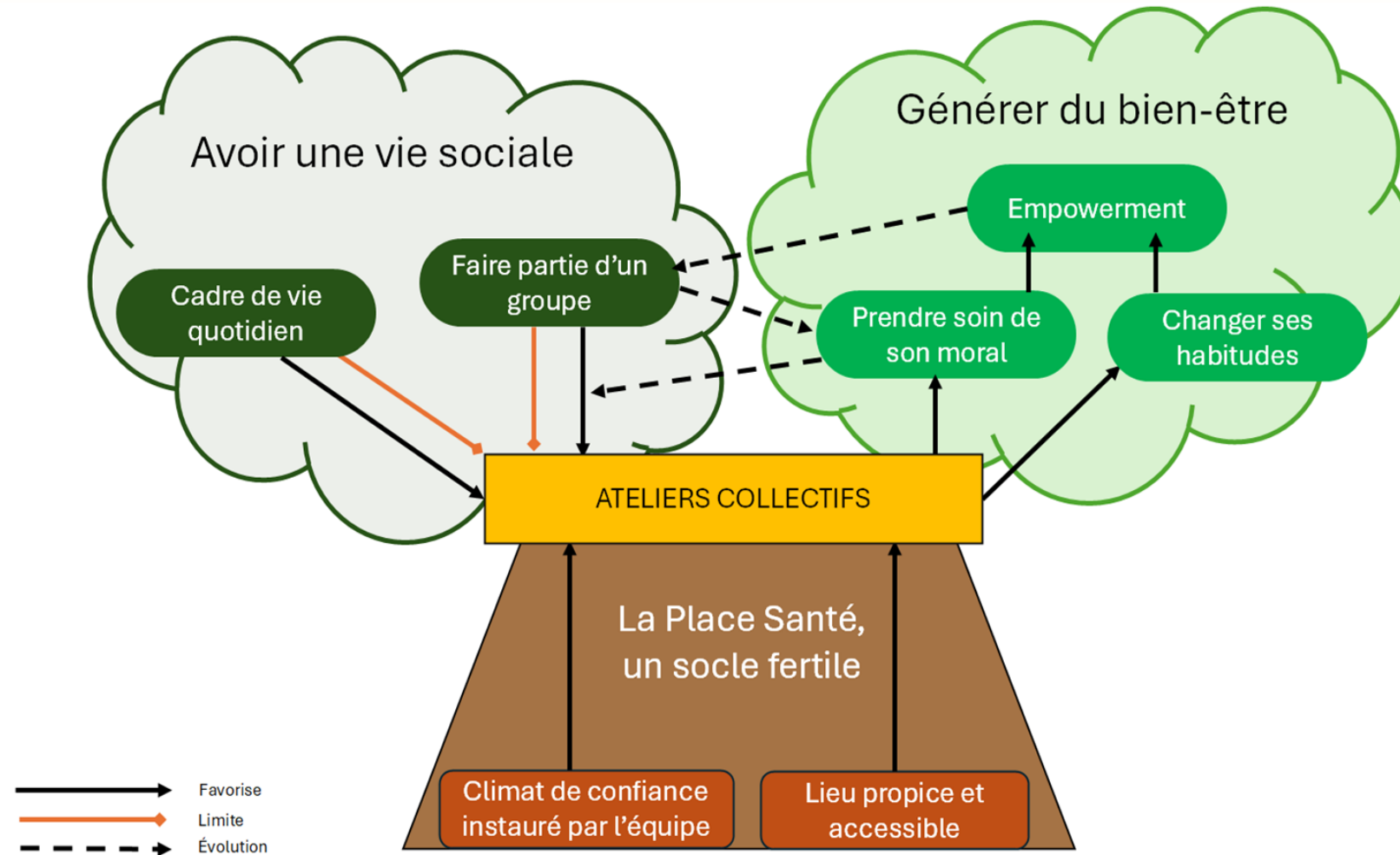
INTRODUCTION

MÉTHODE

RÉSULTATS

DISCUSSION

CONCLUSION



INTRODUCTION

MÉTHODE

RÉSULTATS

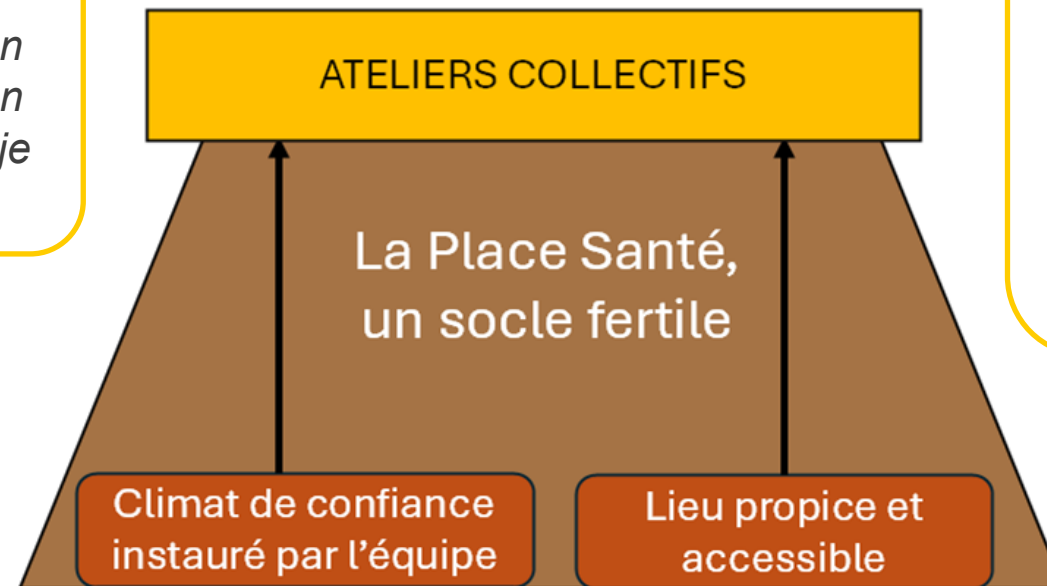
DISCUSSION

CONCLUSION



La Place Santé, un socle fertile

P4 « J'ai trouvé **l'écoute**, j'ai trouvé tout ce que je voulais en rapport avec ma santé. (...) en plus de ce qu'elle m'apportait, je me sentais en **confiance**. »



P5 « C'est plus horizontal qu'ailleurs dans les rapports avec les médecins. C'est cet accès quoi, ils sont plus **accessibles**. [...] Le contact humain est différent donc ça permet une **proximité** et une **confiance** différente. »

INTRODUCTION

MÉTHODE

RÉSULTATS

DISCUSSION

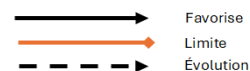
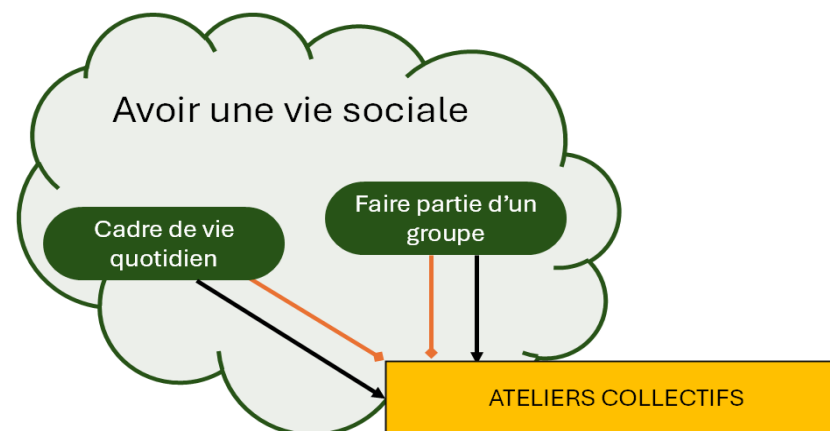
CONCLUSION



Avoir une vie sociale : faire partie d'un groupe



P10 « T'imagines si quelqu'un sait que t'as fait un atelier avec un homme » : « **C'est honteux.** Ton mari va le savoir, ta famille va le savoir, ça va être le déshonneur. »



P11 « Je trouve que déjà ça a engendré cette **solidarité**. Et je trouve ça énorme. »



P4 « C'est ça qui est bien dans la musicothérapie. [...] **je partage, je transmets et je reçois.** Sans se juger ! »

P3 « J'ai toujours été dans mon coin, à faire mes affaires **seule** mais à ce moment-là, ça m'avait permis de **créer un lien** en fait avec quelqu'un. »

INTRODUCTION

MÉTHODE

RÉSULTATS

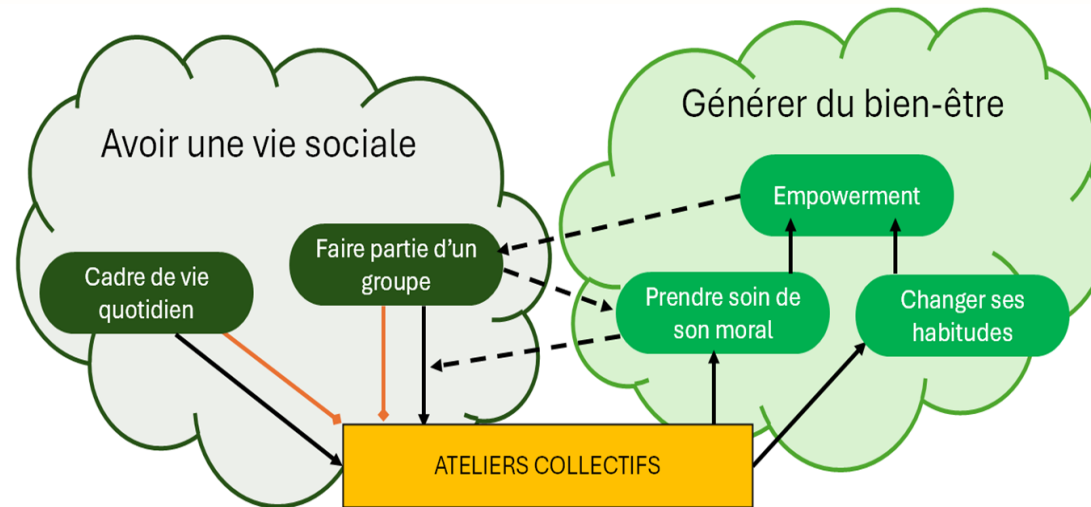
DISCUSSION

CONCLUSION



Générer du bien-être : empowerment

P9 « Si je peux **donner mon savoir-faire** [...] Mais c'est vraiment plus **aider**. Sachant dans le mal être que moi j'ai été, je me dis si je peux aider certaines personnes... »



P4 « J'ai **appris** des mouvements de relaxation que je **refais** moi-même à la maison. »

P2 « C'était peut-être pas le médicament miracle. Mais **savoir comment faire** pour pouvoir soulager notre dos, les postures, les mouvements à faire et **ça a très bien marché!** »





MEETT Centre de Conventions
& Congrès de

Toulouse

3 AU 5 DÉCEMBRE 2025

INTRODUCTION

MÉTHODE

RÉSULTATS

DISCUSSION

CONCLUSION



FORCES

Originalité

Exploration qualitative autour des ateliers

Diversité des personnes interviewées

Médiane des entretiens

LIMITES

Ratio H/F

Biais de désirabilité



#CNGE2025 www.congrescng.fr

MEETT Centre de Conventions
& Congrès de

Toulouse

3 AU 5 DÉCEMBRE 2025

INTRODUCTION

MÉTHODE

RÉSULTATS

DISCUSSION

CONCLUSION

Les ateliers collectifs : levier de l'isolement social

- Impact de l'isolement sur la santé
- Soutien social de proximité

Empowerment en santé : la participation des personnes dans leur santé

- Changement de paradigme
- Santé communautaire
- Vision à consolider

Le bien-être physique

- L'activité physique en QPV
- Sport - santé : vers activité physique régulière



#CNGE2025 www.congrescngc.fr

MEETT Centre de Conventions
& Congrès de

Toulouse

3 AU 5 DÉCEMBRE 2025

INTRODUCTION

MÉTHODE

RÉSULTATS

DISCUSSION

CONCLUSION

PERSPECTIVES

**Pérenniser les financements
des Structures d'Exercice
Coordonné
Participatives (SECPA)**

**Soutenir la participation des
patients dans la formation des
professionnels de santé**



MEETT Centre de Conventions
& Congrès de

Toulouse

3 AU 5 DÉCEMBRE 2025

INTRODUCTION

MÉTHODE

RÉSULTATS

DISCUSSION

CONCLUSION

CONCLUSION

Les usagers identifient les ateliers collectifs comme des **outils améliorant leur bien-être global.**

Ces ateliers contribuent à des **soins primaires, globaux et communautaires de qualité.**

Le développement de ce type d'atelier et la pérennisation de leur financement est souhaitable.



DÉPARTEMENT de
MÉDECINE GÉNÉRALE
Université de Paris 

Merci de votre attention