



MEETT Centre de Conventions
& Congrès de

Toulouse

3 AU 5 DÉCEMBRE 2025

BE BEST, BE BREAST

ÉTUDE QUALITATIVE DE LA REPRÉSENTATION DESSINÉE DU CANCER DU SEIN CHEZ LES PATIENTS NOUVELLEMENT DIAGNOSTIQUÉS



Université Claude Bernard  Lyon 1

Maxime GROSPERRIN - LYON

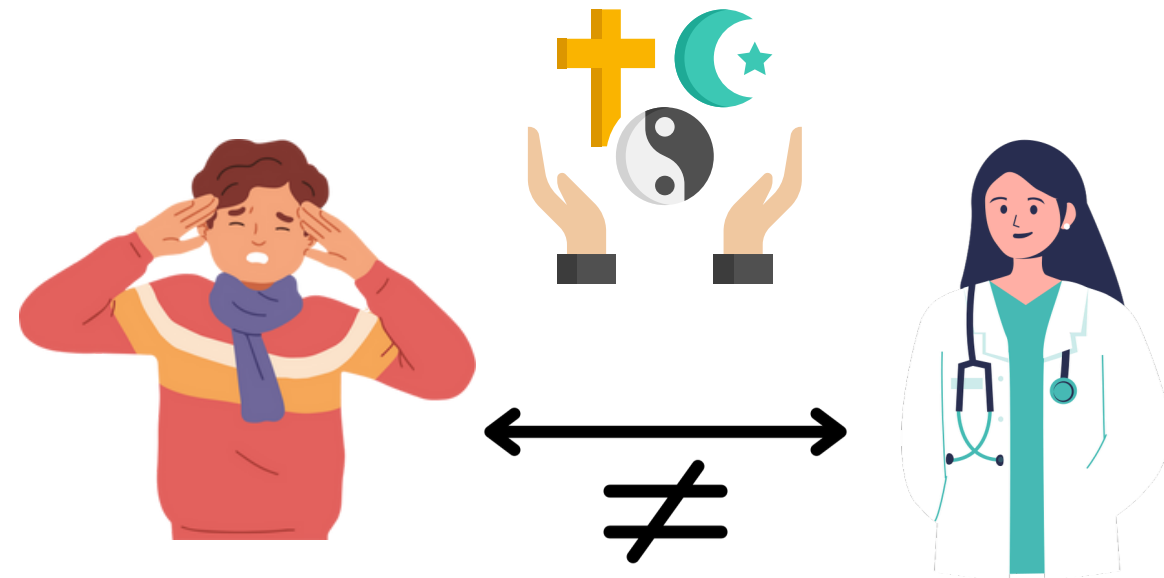




MEETT Centre de Conventions
& Congrès de

Toulouse

3 AU 5 DÉCEMBRE 2025



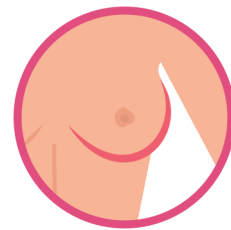
APPROCHE CENTRÉE PATIENT

Empathie / Compréhension
Non initié à la médecine

**Mieux connaître la vision d'une pathologie par les patients atteints =
meilleure prise en charge, réduction \neq perception entre patient et
médecin**

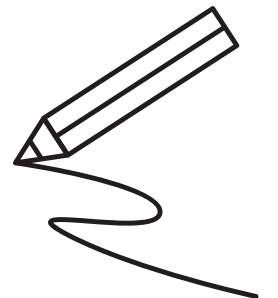


LE CANCER DU SEIN



- 1er cancer femme
 - Connue du grand public, enjeu majeur
 - Dans les 2 sexes
 - Impactant vie patient et entourage
 - Connu en population générale (péjoratif)
 - Dépistage
- Perspectives thérapeutiques évolutives

L'APPORT DU DESSIN



- Réfléchir sur ses expériences personnelles
- Moins restrictive que le quantitatif
- Libère les difficultés d'expression verbale
- Opportunité de corriger les perceptions erronées
- Favoriser la compréhension, la prévention, l'observance, la décision partagée, l'adhésion thérapeutique



#CNGE2025 www.congrescng.fr

MEETT Centre de Conventions
& Congrès de

Toulouse

3 AU 5 DÉCEMBRE 2025

MÉTHODOLOGIE

RECUEIL DES DONNÉES

Be Breast



**Qualitative
Monocentrique
Prospective
IPA = Phénoménologie interprétative**

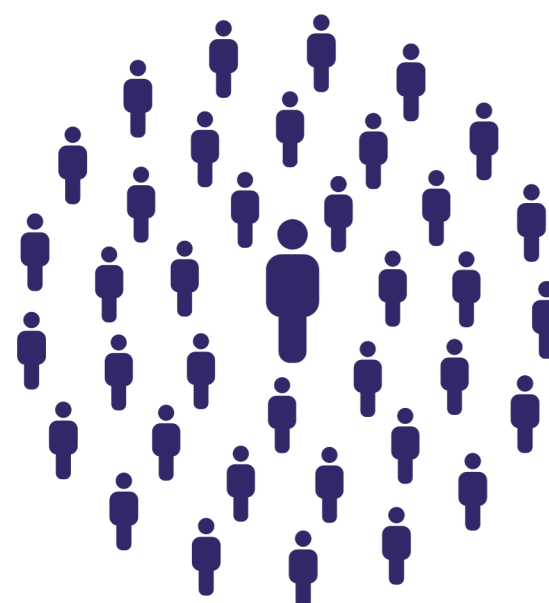
Type d'étude

**Échantillonnage raisonné homogène
Majeurs**

Sexe masculin ou féminin

Cancer du sein primaire

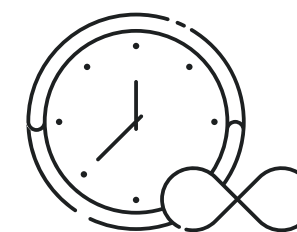
Prise en charge initiale de la maladie



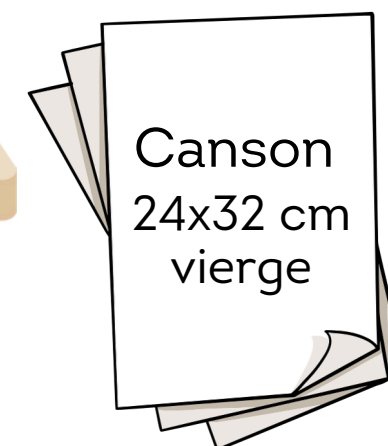
Population

Nous sommes intéressés par vos idées sur l'apparence de votre cancer du sein. **Dessinez comment vous imaginez votre maladie**

Décrivez-nous brièvement ce que vous avez dessiné et souhaité représenter



SÉNOLOGIE



Salle dédiée et isolée
Au calme
Patient seul
Matériel standardisé
Temps illimité



ANALYSE DES DONNÉES

Indépendante pour chaque patient

1 ANALYSE FEATS DES DESSINS

FEATS : Formal Elements Art Therapy Scale
adaptée de l'échelle initiale de Linda M. Gantt

7 items

Structure du dessin

Système de mesure

Application de nombres à des variables
(dessins)

Triangulation des données

PROÉMINENCE DE LA COULEUR La manière dont la couleur est appliquée aux objets ou aux zones de dessins

0

1

2

3

4

5

Couleur utilisée uniquement pour
délimiter un objet / les contours

Couleur utilisée pour remplir
l'ensemble de l'espace disponible

2 ANALYSE HOLISTIQUE DES DESSINS

Symboles, structure, art formel, émotions...

Grille d'aide à l'analyse globale
À destination de l'évaluateur

Itération / Triangulation

3 ANALYSE HOLISTIQUE DES DESCRIPTIONS ÉCRITES DES DESSINS

Verbatim

Étiquetage thématique

Étiquetage expérientiel

Catégories & Thèmes



#CNGE2025 www.congrescng.fr



MEETT Centre de Conventions
& Congrès de

Toulouse

3 AU 5 DÉCEMBRE 2025

OBJECTIF



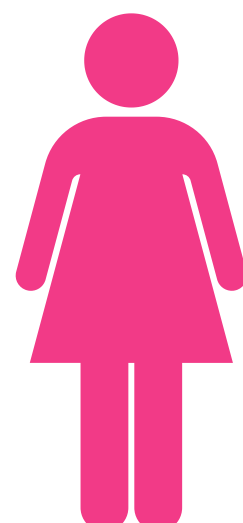
Explorer au travers des dessins les perceptions de la maladie de patient(e)s atteint(e)s d'un cancer du sein

RÉSULTATS

POPULATION ÉTUDIÉE



7 mai - 13 sept 2024



x 25

\bar{X} âge : 55,7 ans

Min : 36 Max : 82

Employées / Retraitées

En couple

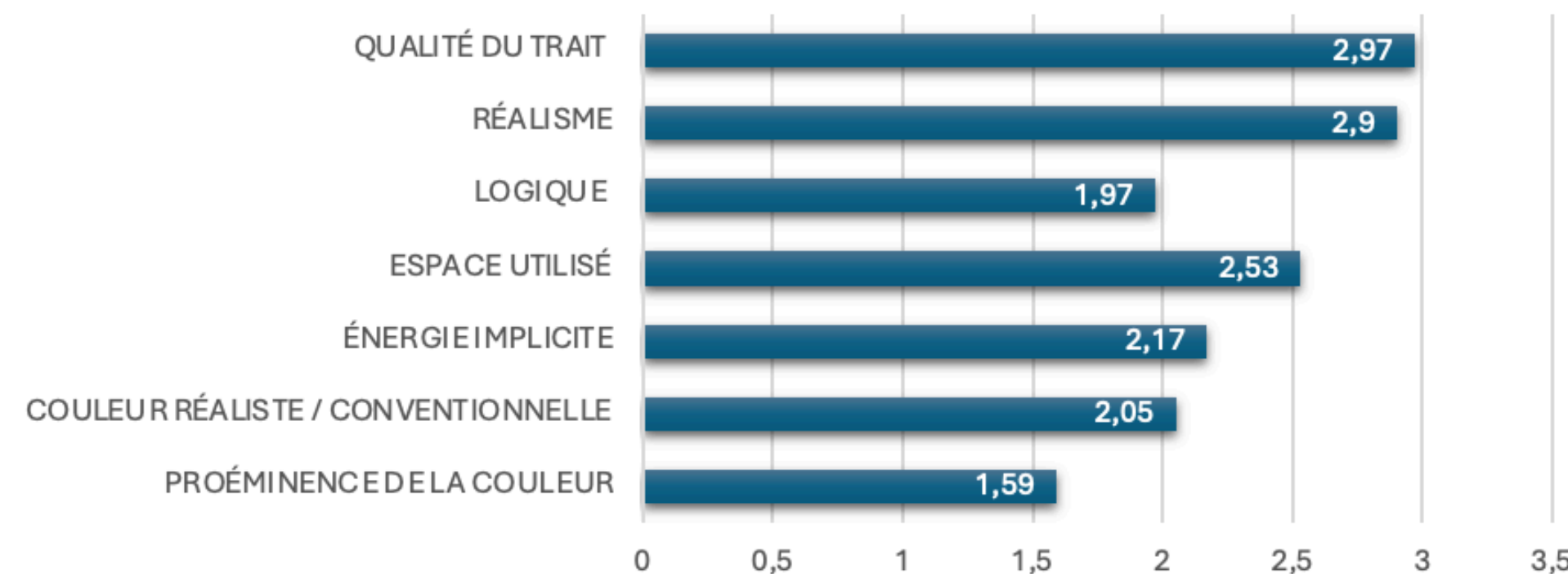
Pas atcd familial de cancer

RÉSULTATS

ÉCHELLE FEATS

Analyse des données structurelles des dessins

Echelle FEATS (note de 0 à 5)





#CNGE2025 www.congrescng.fr



MEETT Centre de Conventions
& Congrès de

Toulouse

3 AU 5 DÉCEMBRE 2025

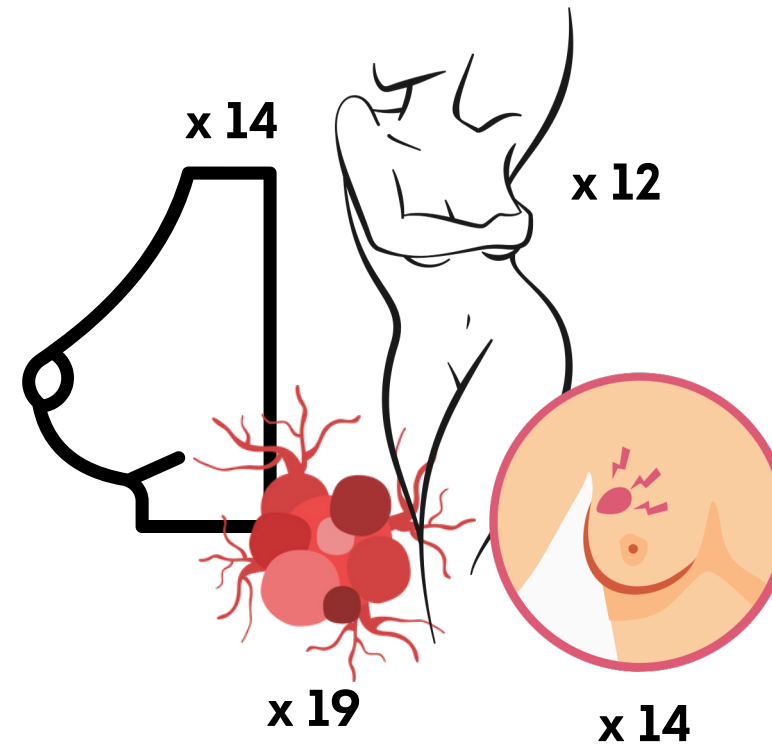
RÉSULTATS ANALYSE HOLISTIQUE DES DESSINS

1 à 10 couleurs



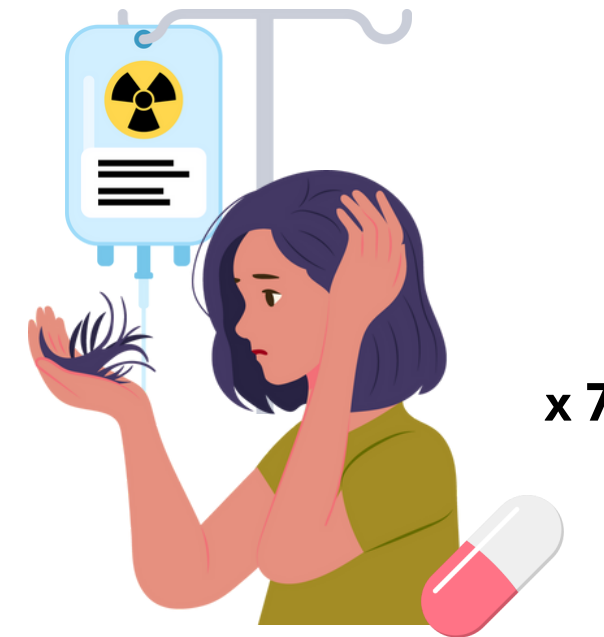
Noir majoritaire

Couleur et utilisation



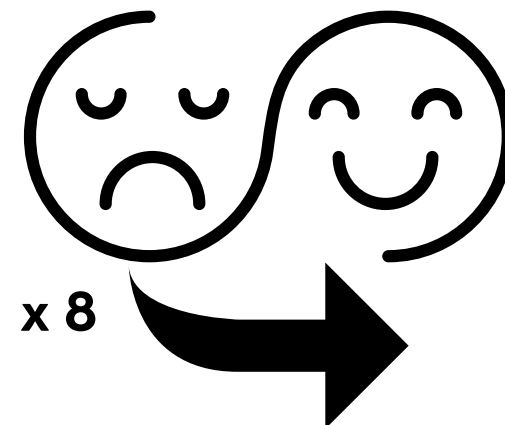
Cancer et anatomie mammaire

STRUCTURE, CORPS,
ART FORMEL & ÉLÉMENTS



Traitements et EI

Avant / Après
Processus évolutif



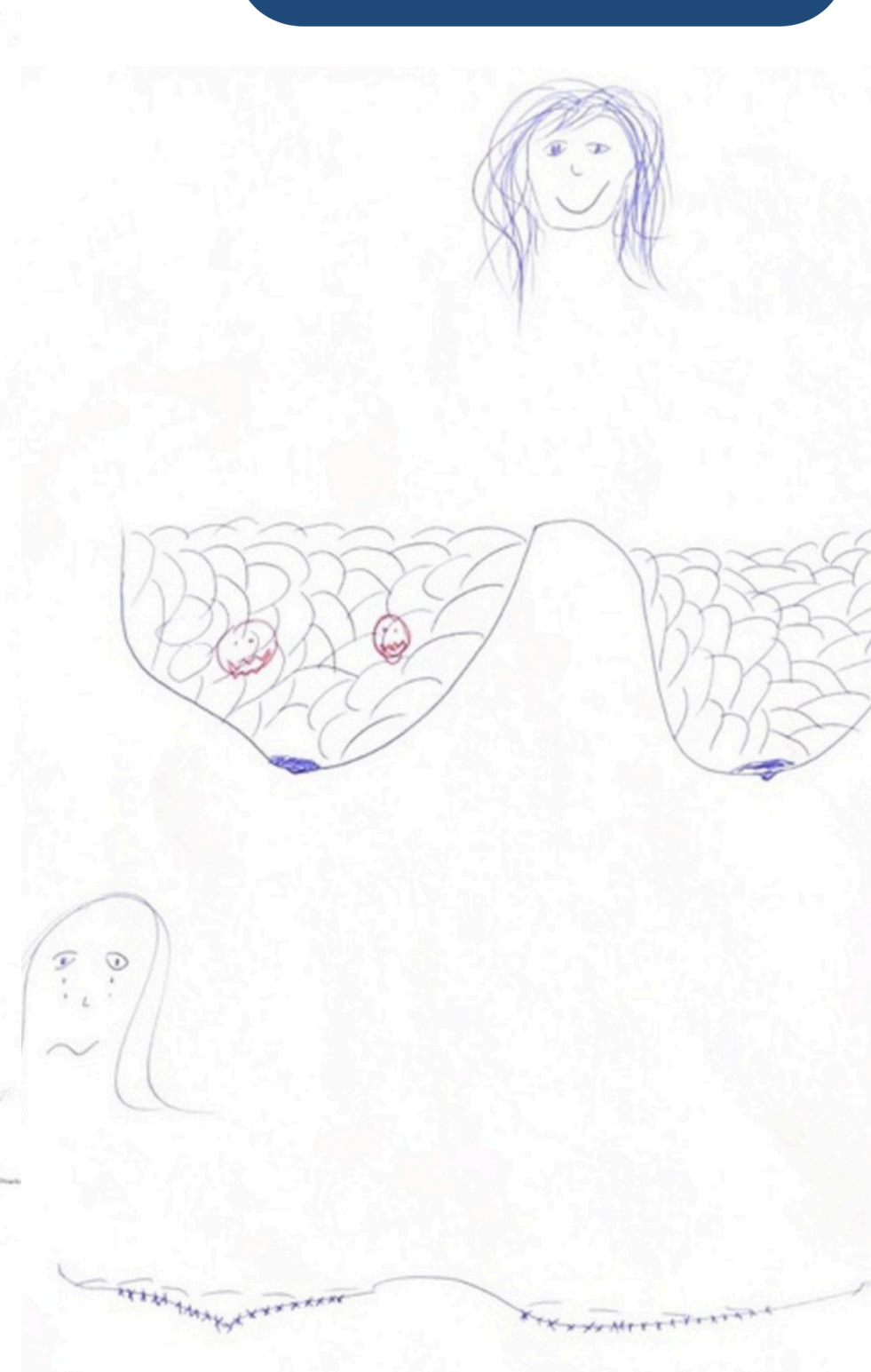
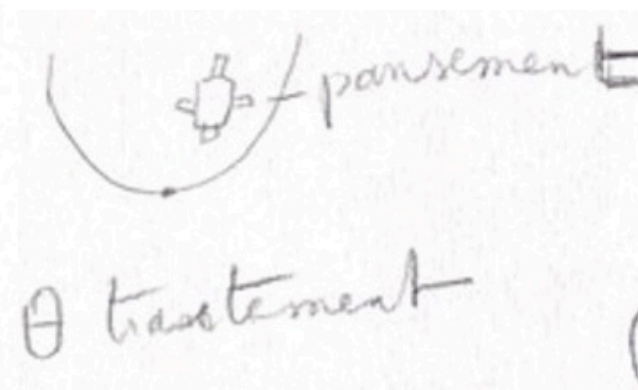
Annotations, mots, phrases



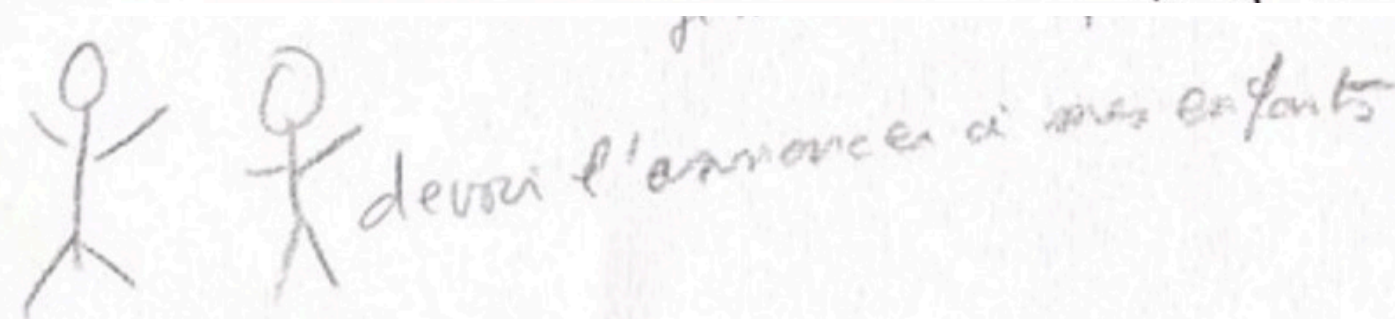
RÉSULTATS ANALYSE HOLISTIQUE DES DESSINS

LES SYMBOLES

LA MALADIE CANCÉREUSE ET SES TRAITEMENTS



LE SOUTIEN SOCIAL, FAMILIAL, PARA/MÉDICAL





#CNGE2025 www.congrescngc.fr

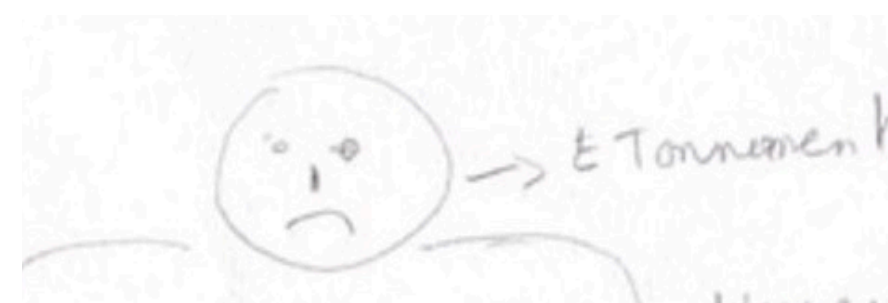
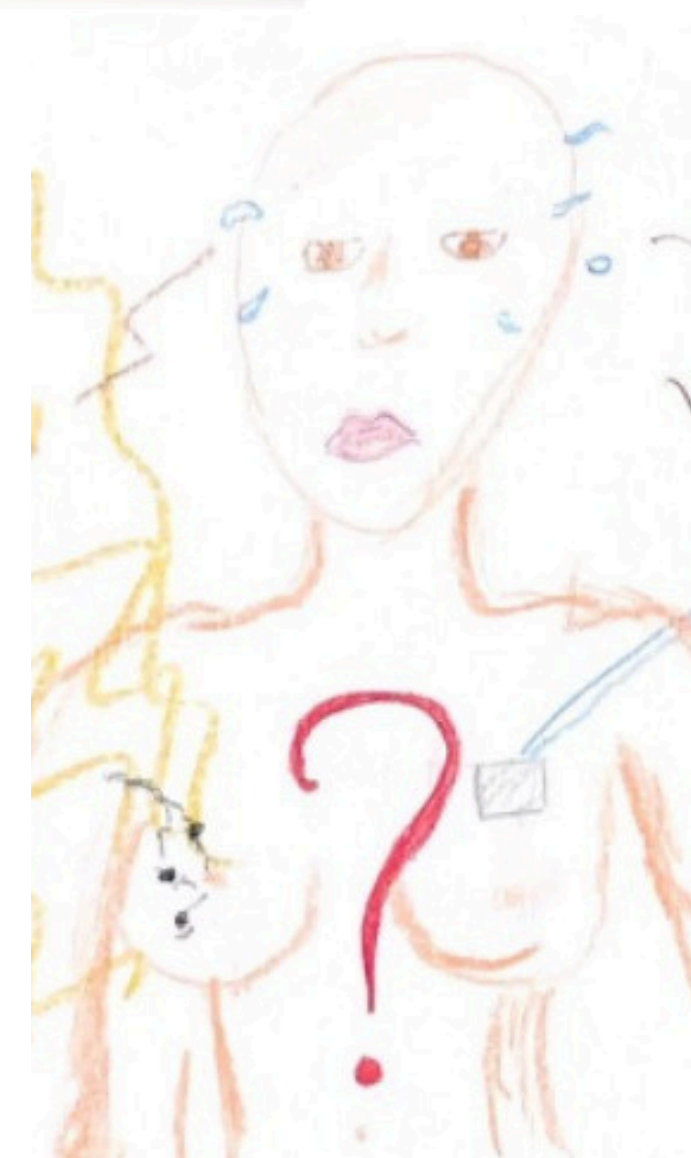
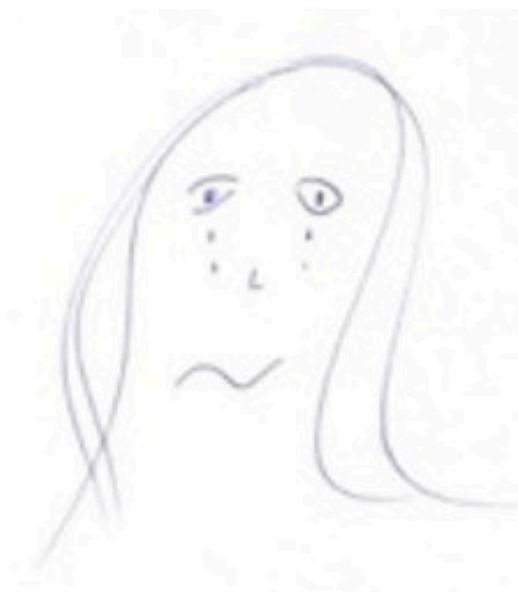


MEETT Centre de Conventions
& Congrès de

Toulouse

3 AU 5 DÉCEMBRE 2025

LES ÉMOTIONS





#CNGE2025 www.congrescngc.fr

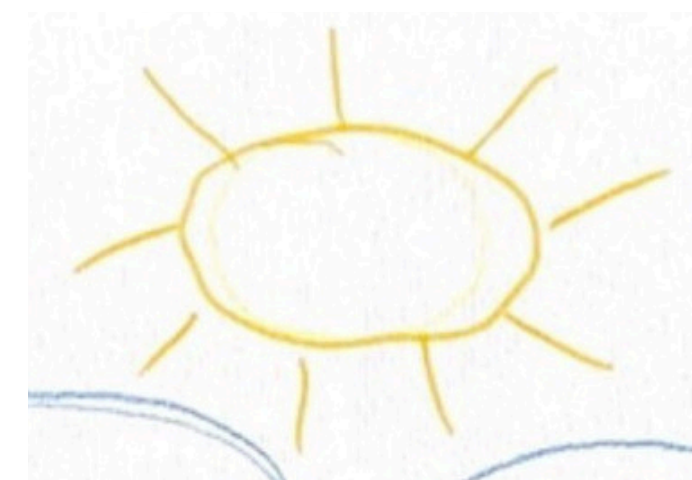
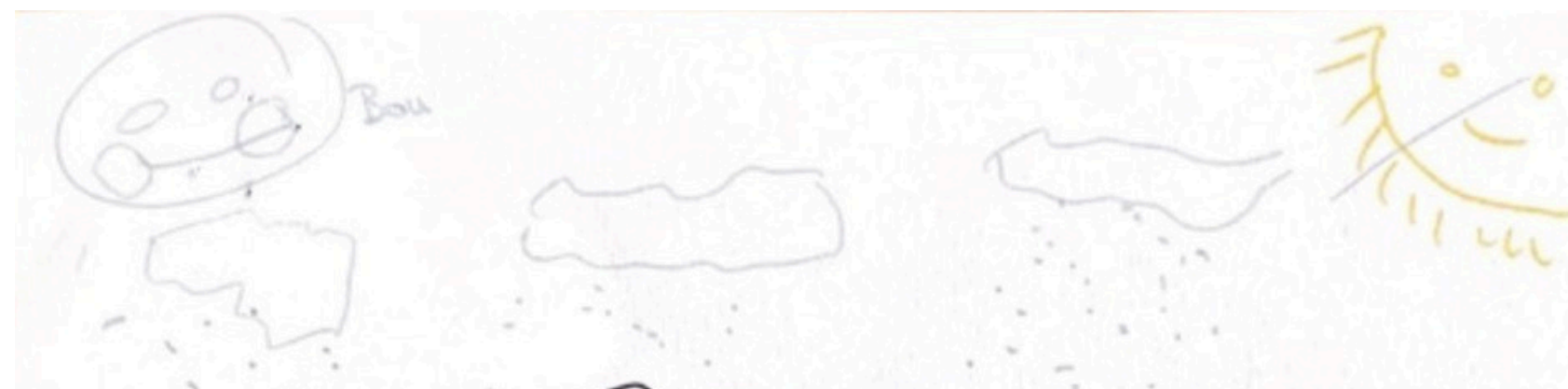


MEETT Centre de Conventions
& Congrès de

Toulouse

3 AU 5 DÉCEMBRE 2025

LA MÉTÉOROLOGIE





#CNGE2025 www.congrescngc.fr



MEETT Centre de Conventions
& Congrès de

Toulouse

3 AU 5 DÉCEMBRE 2025

LA NATURE LES PAYSAGES





#CNGE2025 www.congrescngc.fr



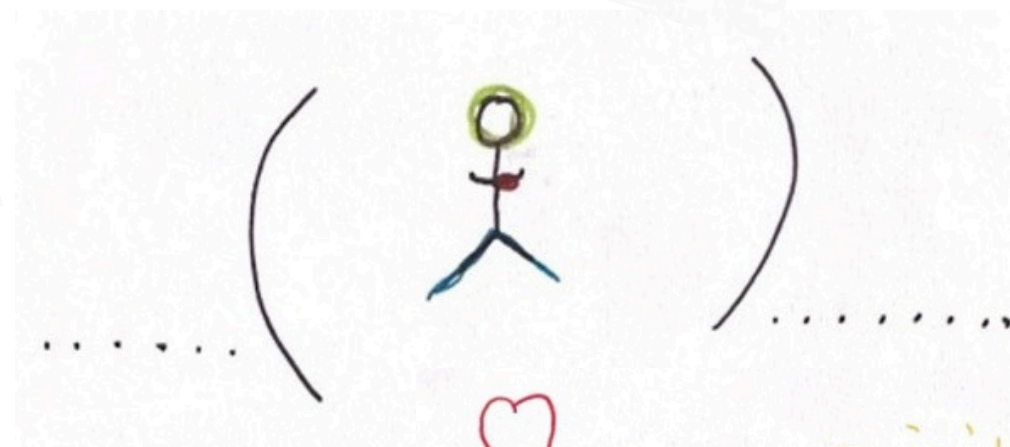
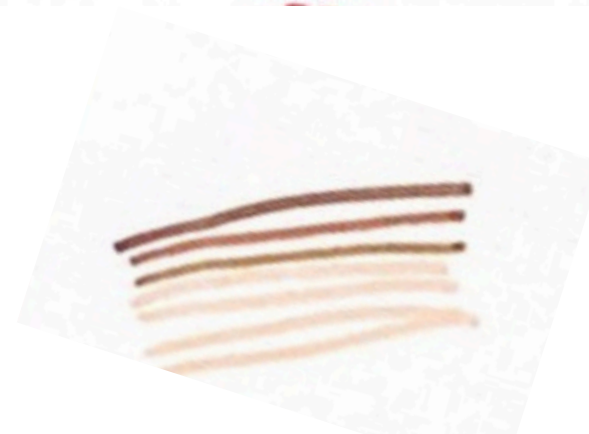
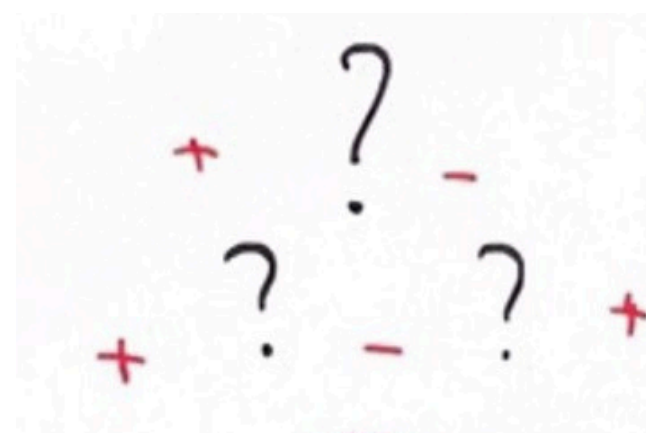
MEETT Centre de Conventions
& Congrès de

Toulouse

3 AU 5 DÉCEMBRE 2025

SYMBOLES SPIRITUELS, SURNATURELS, FANTASTIQUES

SYMBOLES ET OBJETS DIVERS





#CNGE2025 www.congrescngc.fr



MEETT Centre de Conventions
& Congrès de

Toulouse

3 AU 5 DÉCEMBRE 2025

RÉSULTATS ANALYSE HOLISTIQUE DES DESSINS

LES ÉMOTIONS

NÉGATIVES



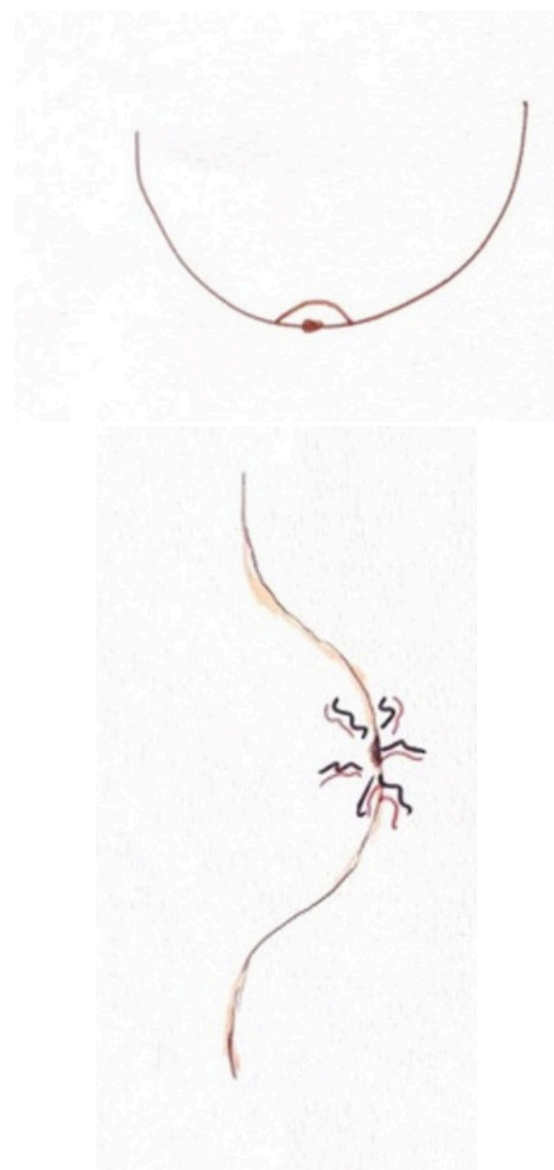
NEUTRES



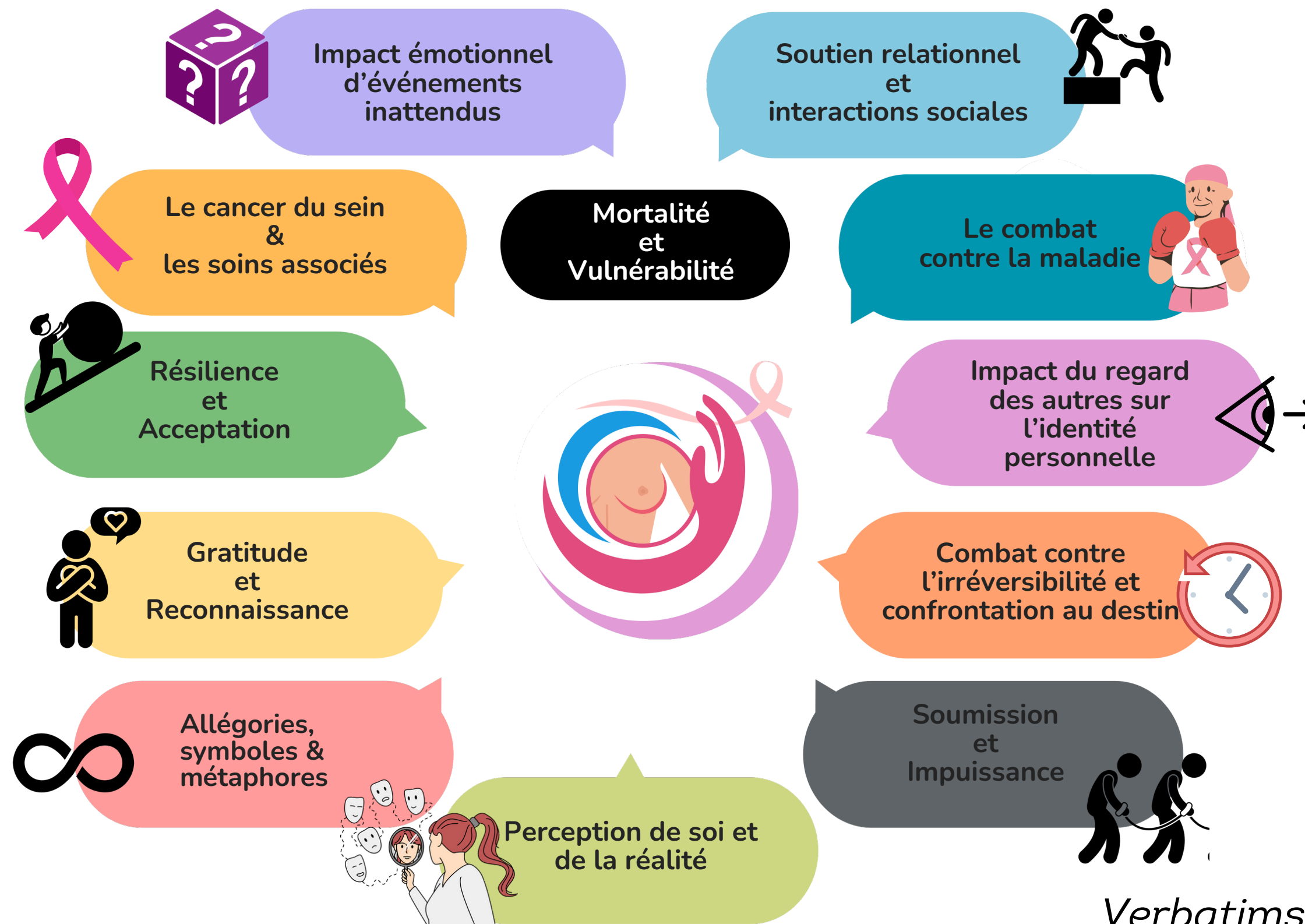
POSITIVES



MITIGÉES



ANALYSE HOLISTIQUE DES DESCRIPTIONS ÉCRITES DES DESSINS



Verbatims non exhaustifs



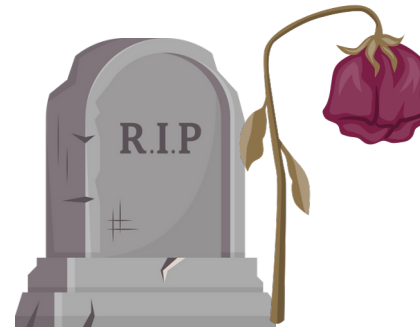
#CNGE2025 www.congrescng.fr



MEETT Centre de Conventions
& Congrès de

Toulouse

3 AU 5 DÉCEMBRE 2025



Mortalité et Vulnérabilité

Fin inévitable
Réalisation de leur propre mortalité
Danger
Appréhension de l'avenir
Risques menaçant l'existence
Précarité, fragilité, vulnérabilité



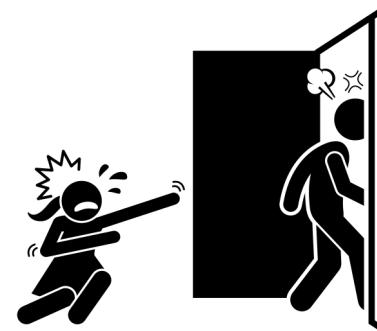
“Ma vie en péril. J'ai très peur, je ne pleure pas, je ne comprends rien. Pourquoi moi. À chaque fois que je me déplace chez une personne ou même actuellement encore au travail je me pose la question "C'est la dernière fois...". Je suis surtout très angoissée, j'ai l'impression que le ciel me tombe dessus ».



Soutien relationnel et interactions sociales

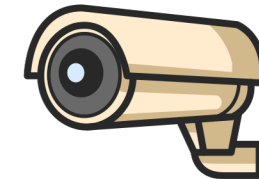
Être soutenu par autrui
Médical, paramédical, familial
Retentissement sur les proches
Dépendance
Peur de l'abandon

« Je pense à mes enfants qui vont être affolés »



Impact du regard des autres sur l'identité personnelle

Se percevoir
Être perçu
Apparence physique
Jugement extérieur
Déclin
Pudeur



Le combat contre la maladie

Champ lexical de la guerre
Confrontation conflit, lutte
Menace, danger, destruction
Objectif : éliminer la maladie



« On a la chance d'être dans un pays où les médecins s'occupent bien de nous. Cela m'aide énormément pour la suite »

« L'angoisse de vieillir prématurément. Je ne réalise pas encore bien ce qui va m'arriver. Quels changements corporels ? »

Un « nouveau combat contre la maladie »

« Un envahisseur content de lui »



MEETT Centre de Conventions
& Congrès de

Toulouse

3 AU 5 DÉCEMBRE 2025



**Soumission
et
Impuissance**



**Contrainte
Perte de liberté**

**Impossibilité de s'affirmer et décider
Subir une vie non désirée et prédéfinie
Être guidé à son insu**

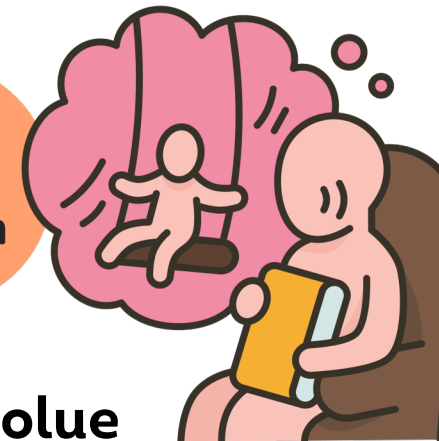
Des « soins visant à extraire ce corps étranger qui a élu domicile dans mon sein sans me demander mon avis ».

Perversité de la maladie :

« un envahisseur content de lui ».



**Combat contre
l'irréversibilité et
confrontation au destin**



**Nostalgie
Deuil d'une époque révolue
Regrets
Déni
Lutter contre la réalité
Injustice, fatalisme**

« J'ai très peur, je ne pleure pas, je ne comprends rien. Pourquoi moi. »

« C'est pas de chance »



**Résilience
et
Acceptation**



**Attitude positive
Avancer
Garder espoir
Tirer profit**

« Je me dis qu'une nouvelle épreuve m'attend », « Je sais que par la suite tout ira mieux. C'est une expérience (que j'aurai voulu éviter) mais puisqu'elle est là, je l'accepte »



#CNGE2025 www.congrescng.fr

MEETT Centre de Conventions
& Congrès de

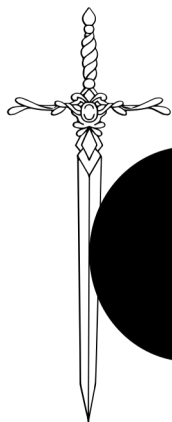
Toulouse

3 AU 5 DÉCEMBRE 2025

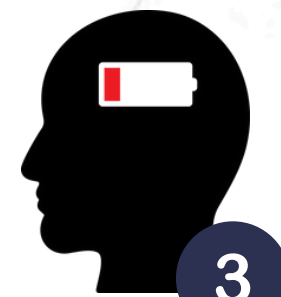
OBJECTIF



Explorer au travers des dessins les perceptions de la maladie de patient(e)s atteint(e)s d'un cancer du sein



**Mortalité
et
Vulnérabilité**



Annonce diagnostique

Phase des traitements

L'année post-thérapies

QUEL ACCÈS AU SOUTIEN PSYCHOLOGIQUE ?



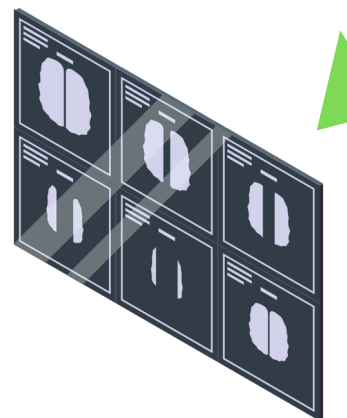
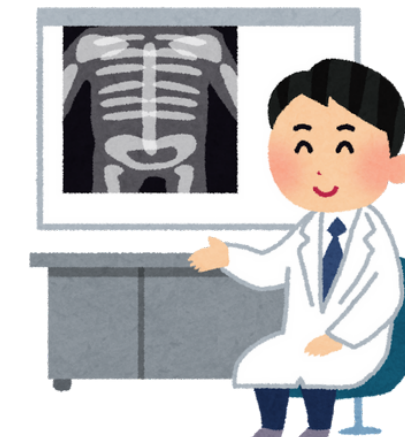
LES ÉMOTIONS



Allégories,
symboles &
métaphores

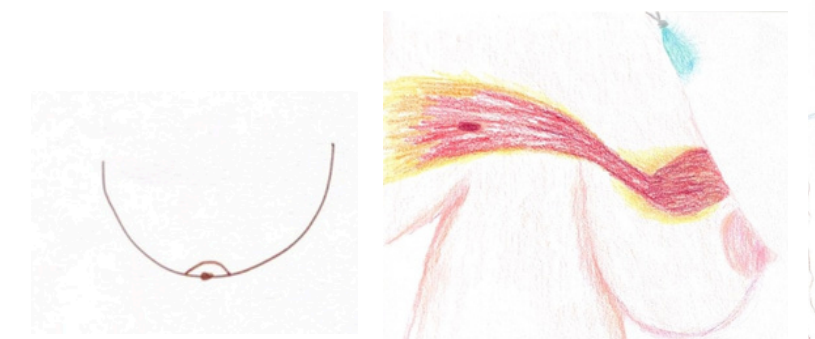


Informations plus claires / précises
Communication ++



COULEUR NOIRE

Mort, tristesse, deuil
Sobriété et efficacité
Couleur conventionnelle



FACTUEL & CONCRETS

Cancer, sein, traitements
Anatomie



#CNGE2025 www.congrescng.fr



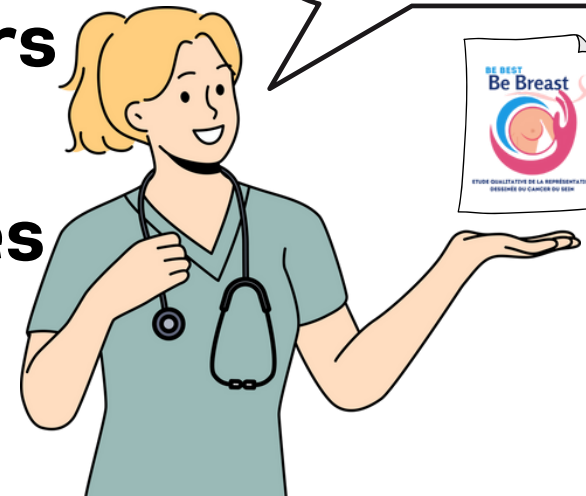
MEETT Centre de Conventions
& Congrès de

Toulouse

3 AU 5 DÉCEMBRE 2025



Contours
Peu de couleurs
Simple
Reproductibles
Logiques
Concrets
Maîtrise
Facilement évaluable
Large panel



*Dessinez comment
vous imaginez
votre maladie*



LIMITES

Monocentrique
Effectif faible
Aucun homme
Pas de triple négatif
Omissions de consignes
Biais de représentation



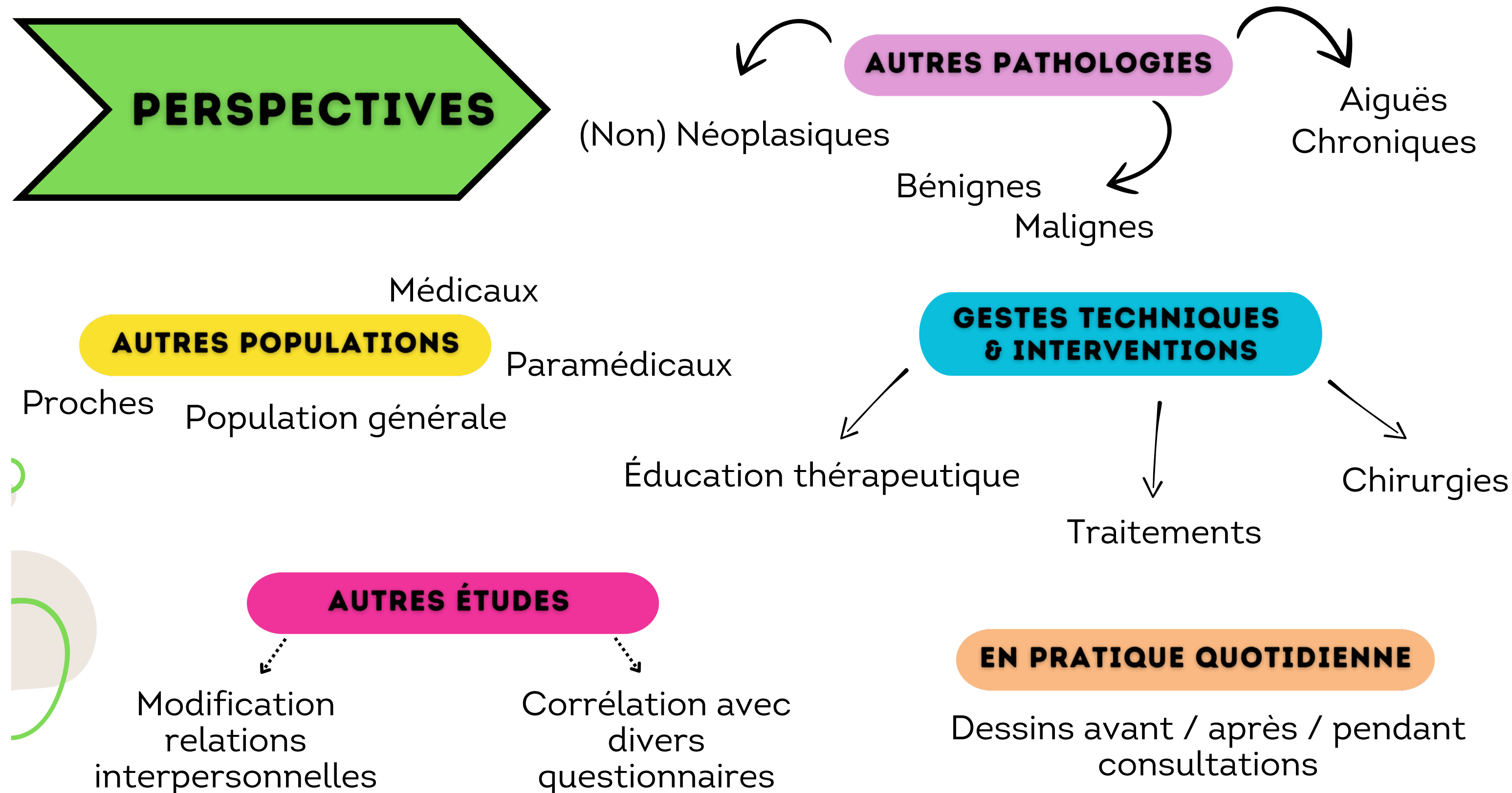
FORCES

Originale
Atypique & novatrice
Inclus les personnes marginalisés
Explore le subjectif
Explore une pathologie invisible
Forte adhésion
Intérêt ++
Pas de retrait ni de perdus de vue
Validé COREQ





MEETT Centre de Conventions
& Congrès de
Toulouse
3 AU 5 DÉCEMBRE 2025





#CNGE2025 www.congrescngc.fr



MEETT Centre de Conventions
& Congrès de

Toulouse

3 AU 5 DÉCEMBRE 2025

CONCLUSION

EMOTIONS ET REPRÉSENTATIONS NÉGATIVES
MORTALITÉ ET VULNÉRABILITÉ
GUERRE
TRAITEMENTS ET EFFETS
SOUTIEN
RESILIENCE ACCEPTATION
ALLÉGORIES
REPRODUCTIBLE ET FIABLE



LEVIERS D'ACTION

MODALITÉS D'ANNONCE DU CANCER

INFORMATIONS ET COMMUNICATIONS
DÉLIVRÉES



#CNGE2025 www.congrescngc.fr



MEETT Centre de Conventions
& Congrès de

Toulouse

3 AU 5 DÉCEMBRE 2025

MERCI DE VOTRE ATTENTION

BE BEST

Be Breast



Maxime GROSPERRIN
max.grosperin@hotmail.fr

**ETUDE QUALITATIVE DE LA REPRÉSENTATION
DESSINÉE DU CANCER DU SEIN**

