



MEETT Centre de Conventions
& Congrès de

Toulouse

3 AU 5 DÉCEMBRE 2025



Compétences de l'enseignant clinicien



I.Marino, G.Vallet, E. Lefebvre, E.Hazard

Normandie Univ, UNIROUEN, Département universitaire de médecine générale,
F-76000 Rouen



MEETT Centre de Conventions
& Congrès de

Toulouse

3 AU 5 DÉCEMBRE 2025

Liens d'intérêts



Utilisation concepteur IA POWERPOINT®



MEETT Centre de Conventions
& Congrès de

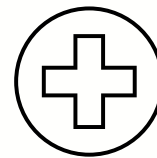
Toulouse

3 AU 5 DÉCEMBRE 2025

Bases pédagogiques du tutorat



développé aux États-Unis dans les années 1970.
Des programmes dans diverses professions médicales



Compétences de l'enseignant clinicien dans la littérature internationale



Compétence clinique	Enseignement efficace	Relations interpersonnelles	Modèle professionnel		
Connaissance du problème clinique	Communication	Compétences interpersonnelles			
Connaissances médicales	Clarté, accessibilité	Soutien, Inspiration	Empathie	Modèle professionnel	Environnement favorable





MEETT Centre de Conventions
& Congrès de

Toulouse

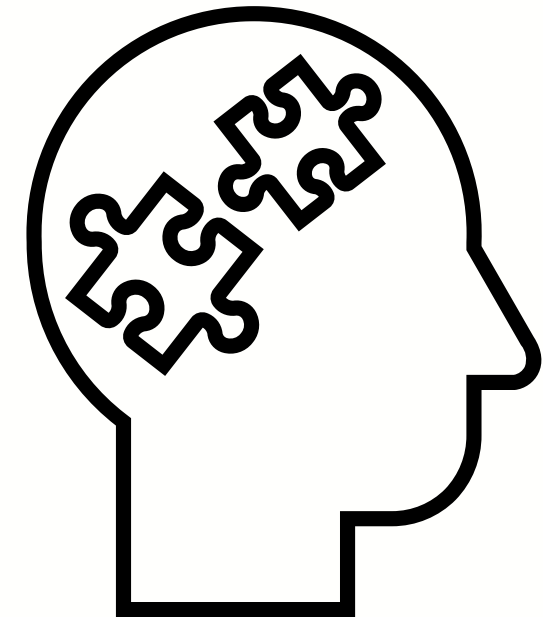
3 AU 5 DÉCEMBRE 2025

Objectif de cette étude

Absence d'étude spécifique en France

Identifier les compétences pour

- spécifier le travail réalisé auprès des E3C
- améliorer





MEETT Centre de Conventions
& Congrès de

Toulouse

3 AU 5 DÉCEMBRE 2025

Méthode

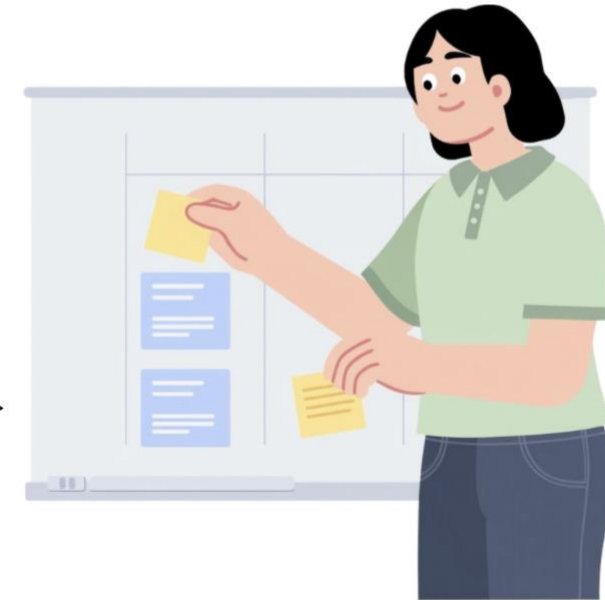
1^{er} groupe : enseignants de la cellule pédagogique du DUMG de Rouen.

2nd groupe : journée des enseignants de médecine générale de Rouen.

3^{ème} groupe de travail : responsables du tutorat de différentes facultés françaises en 2023.



Techniques pédagogiques





#CNGE2025 www.congrescngc.fr

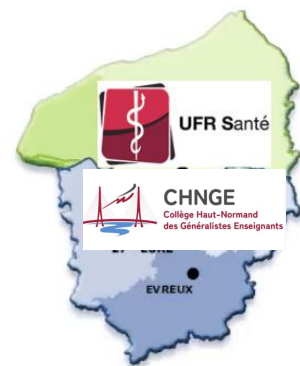


MEETT Centre de Conventions
& Congrès de

Toulouse

3 AU 5 DÉCEMBRE 2025

Métaplan





MEETT Centre de Conventions
& Congrès de
Toulouse
3 AU 5 DÉCEMBRE 2025

Résultats



Propositions
↳ Fiable
↳ Disponible

Modèle de rôle
Pédagogie adaptative

Relationnel adaptatif
↳ bienveillant
↳ approche centrée (relation)
↳ ~~Parage~~ / Soins

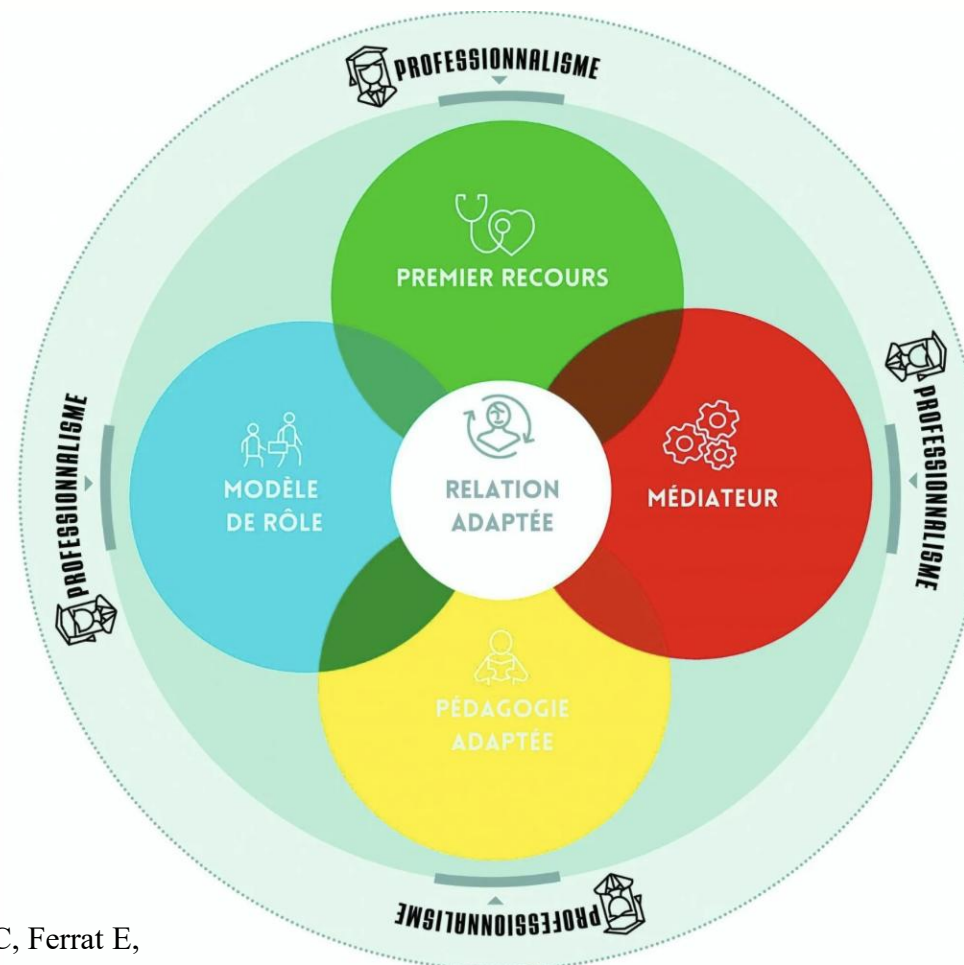
Facilitateur apprentissage
↳ évaluateur
↳ animation

Médiateur
↳ Stimuler réflexivité
↳ Soutien rédactionnel

Preneur de notes
↳ Lien FAE
Soutien (opérationnel) Eclairc



Marguerite de competences des tuteurs



MARGUERITE DES COMPÉTENCES DES TUTEURS

Compagnon L, Bail P, Huez J, Stalnikiewicz B, Ghasarossian C, Zerbib Y, Piriou C, Ferrat E, Chartier S, Le Breton J, Renard V, Attali C. Définitions et descriptions des compétences en médecine générale. *exercer* 2013;108:148-55.



MEETT Centre de Conventions
& Congrès de

Toulouse

3 AU 5 DÉCEMBRE 2025



Repérage
Soutien
Ressources



Bienveillance
Centré apprenant
Communication adaptée



Lien avec faculté
Stages
Pédagogie explicitée



Aide adaptée
/
travail des TEA (≠ étapes)



Projet professionnel
Construction « moi médecin »



Engagement
Disponibilité
Progression



MEETT Centre de Conventions
& Congrès de

Toulouse

3 AU 5 DÉCEMBRE 2025

Forces



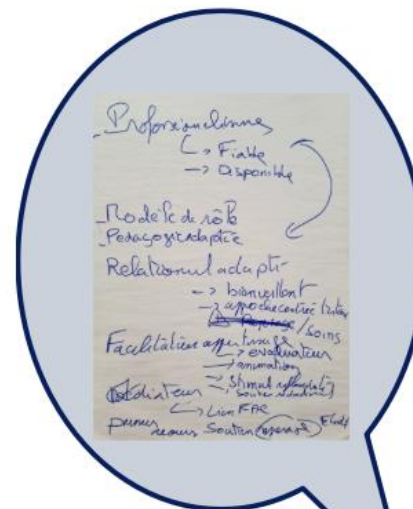
rapide



participation



satisfaction



1 atelier
national



Résultats =
base pour le
groupe
nominal

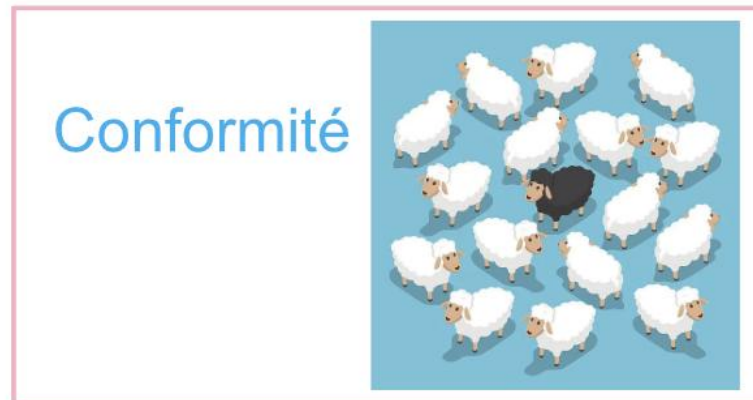


MEETT Centre de Conventions
& Congrès de

Toulouse

3 AU 5 DÉCEMBRE 2025

Biais





Concordance littérature étrangère Enseignant clinicien



Frei E, Stamm M, Buddeberg-Fischer B. Mentoring programs for medical students - a review of the PubMed literature 2000 - 2008. BMC Med Educ. 30 avr 2010;10:32.

Tan YS, Teo SWA, Pei Y, Sng JH, Yap HW, Toh YP, et al. A framework for mentoring of medical students: thematic analysis of mentoring programmes between 2000 and 2015. Adv in Health Sci Educ. 1 oct 2018;23(4):671-97.

Sutkin G, Wagner E, Harris I, Schiffer R. What Makes a Good Clinical Teacher in Medicine? A Review of the Literature: Academic Medicine. mai 2008;83(5):452-66. - Recherche Google [Internet]. [cité 13 mai 2025]. D&sourceid=chrome&ie=UTF-8

Schmidt HG, Moust JH. What makes a tutor effective? A structural-equations modeling approach to learning in problem-based curricula. Acad Med. août 1995;70(8):708-14.

Wealthall S, Henning M. What makes a competent clinical teacher? Can Med Educ J. 2012;3(2):e141-145.



Concordance littérature française

Fiches de poste, thèses, concept de socialisation professionnelle



Gocko X, Perdrix C, Compagnon L, Ghasarossian C, Renard V. Socialisation professionnelle et futur DES de médecine générale. *exercer* 2017;131:140-2.

Gesquière V. Évaluation du tutorat par des médecins diplômés sur 3 ans, auprès des internes de médecine générale à Amiens. 2020;

Christophe G. Évaluation du contenu des rencontres de tutorat et de la fonction enseignante des tuteurs par les internes de médecine générale d'Angers. 2014;

IDUMG Paris Diderot. Fiche de poste tuteur. [Paris]: UFR Médecine Paris Cité;

IDUMG Nantes. Guide du tuteur nantais. [Nantes]: UFR Médecine Nantes; 2024.

Nicolas L. Elaboration d'une fiche de poste du tuteur en médecine générale selon la méthode DELPHI. 2021;



MEETT Centre de Conventions
& Congrès de

Toulouse

3 AU 5 DÉCEMBRE 2025

Perspectives



Multi dimensionnalité
: analyse factorielle



Outil d'évaluation :
**questionnaire d'évaluation
des tuteurs par les étudiants**
→ définition des
compétences de façon
indirecte



Formation
Pédagogique continue
pour améliorer de
façon ciblée une
compétence



Harmonisation
nationale



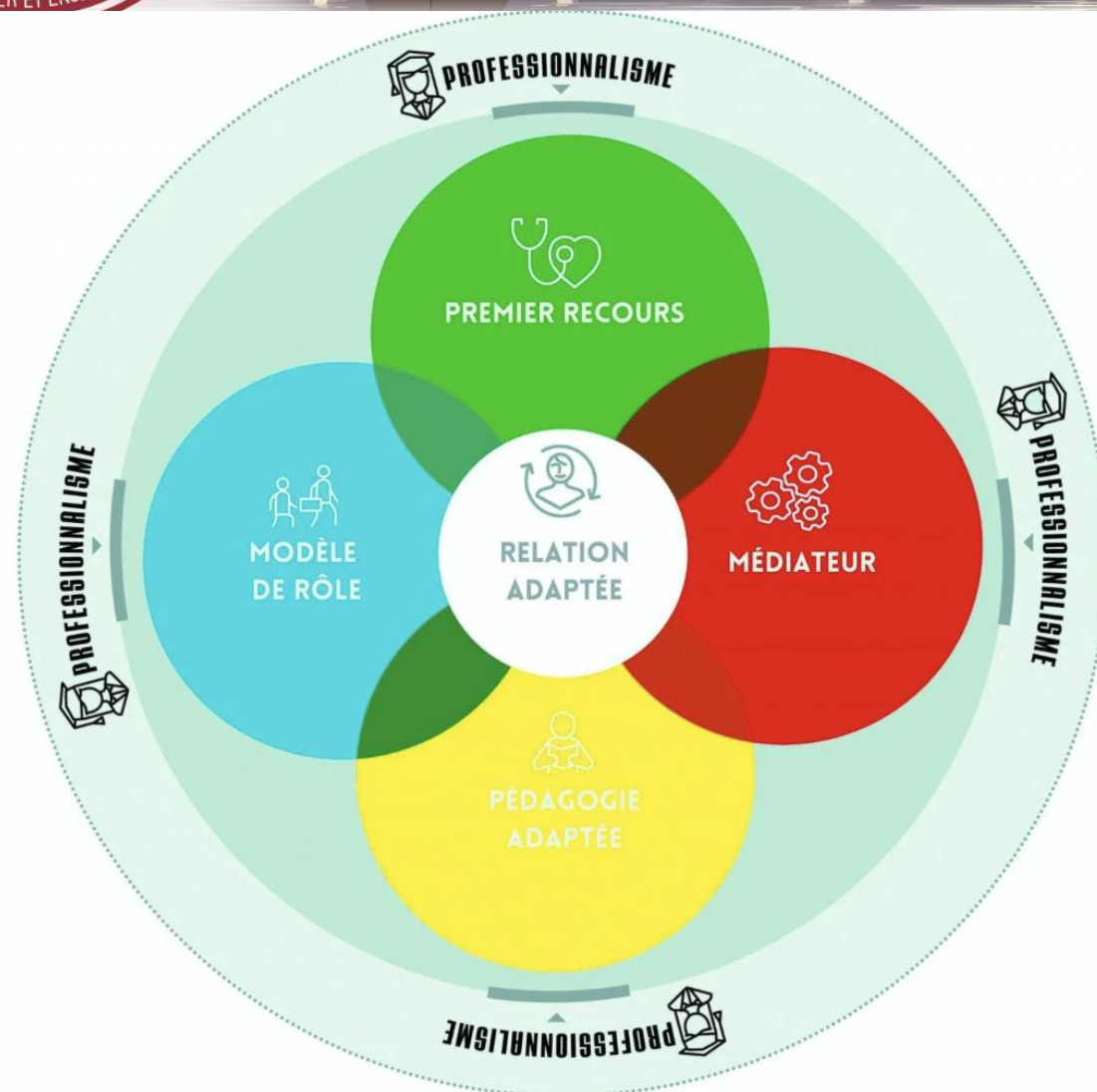
#CNGE2025 www.congrescngc.fr



MEETT Centre de Conventions
& Congrès de

Toulouse

3 AU 5 DÉCEMBRE 2025



MARGUERITE DES COMPÉTENCES DES TUTEURS



MEETT Centre de Conventions
& Congrès de

Toulouse

3 AU 5 DÉCEMBRE 2025