



MEETT Centre de Conventions
& Congrès de

Toulouse

3 AU 5 DÉCEMBRE 2025

Douleurs et endométriose

Diagnostic et traitement

Thierry BRILLAC - Toulouse



MEETT Centre de Conventions
& Congrès de

Toulouse

3 AU 5 DÉCEMBRE 2025

Pas de lien ou conflit d'intérêt
concernant cette présentation

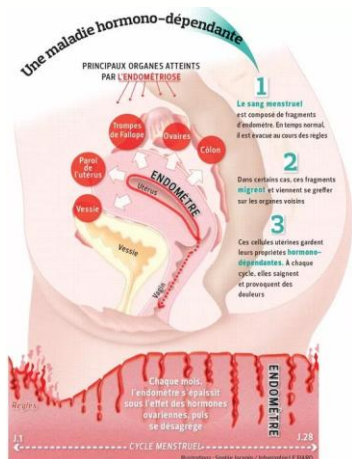
Thierry BRILLAC - Toulouse

La définition

Maladie chronique, prévalente, complexe, impactant de façon majeure la qualité de vie de très nombreuses femmes

L'endométriose avérée se définit par une symptomatologie ou un désordre fonctionnel explicable par une lésion d'endométriose confirmée (par l'histologie ou par une imagerie très évocatrice).

X. Fritel et al Gynecol Obst Fertil Senol nov 2025 .

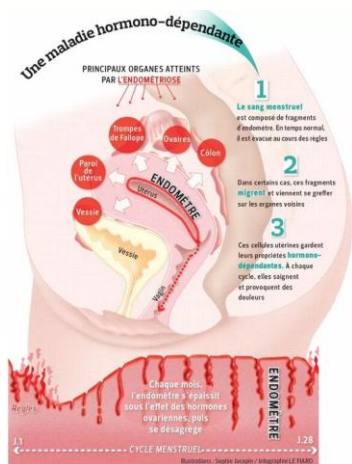


La définition

La définition de l'endométriose histologique :
**présence de glandes et/ou de stroma
endométrial en dehors de la cavité utérine.**

Le diagnostic

Souvent DIFFICILE à affirmer...!
= retard diagnostique



Endométriose avérée

- Anatomo-pathologique (coelioscopie)
- Imagerie très évocatrice
- Suspicion clinique forte



MEETT Centre de Conventions
& Congrès de

Toulouse

3 AU 5 DÉCEMBRE 2025

Le repérage

Principaux symptômes évocateurs:

- **Dysménorrhées** intenses, évaluées par une intensité supérieure à 7/10, associées à un absentéisme fréquent, ou une résistance aux antalgiques non opioïdes
- **Dyspareunies** profondes
- **Dyschésies**
- **Diarrhées** cataméniales
- **Dysurie**
- **Douleurs** abdomino-pelviennes et distension
- **Troubles** de la fertilité.

Bourdel N et al. Gynecol Obstet Fertil Senol. 2018 Mar

Prendre du temps pour un interrogatoire minutieux

*Bien sûr, repérage d'éventuelles
violences sexuelles*

> J Clin Med. 2021 Jul 21;10(15):3216. doi: 10.3390/jcm10153216.

The ENDOPAIN 4D Questionnaire: A New Validated Tool for Assessing Pain in Endometriosis

Anne Puchar ¹, Pierre Panel ², Anne Oppenheimer ^{1 3}, Joseph Du Cheyron ⁴, Xavier Fritel ⁵,
Arnaud Fauconnier ^{1 5}

A Pucher et al J Clin Med 2021

A Fauconnier et al Fertil Steril. 2021

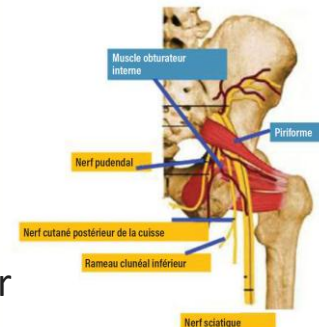
B Rosenbloom et al. BMC women's health 2025



Les examens de première intention

- **l'examen clinique gynécologique:**
 - **Explication intérêt de l'examen et consentement +++**
 - visualisation de lésions bleutées vaginales à l'examen au spéculum
 - palpation de nodules au niveau des ligaments utéro-sacrés ou du cul-de-sac de Douglas ;
 - douleur à la mise en tension des ligaments utéro-sacrés ;
 - utérus rétroversé ;
 - annexes fixées au toucher vaginal.

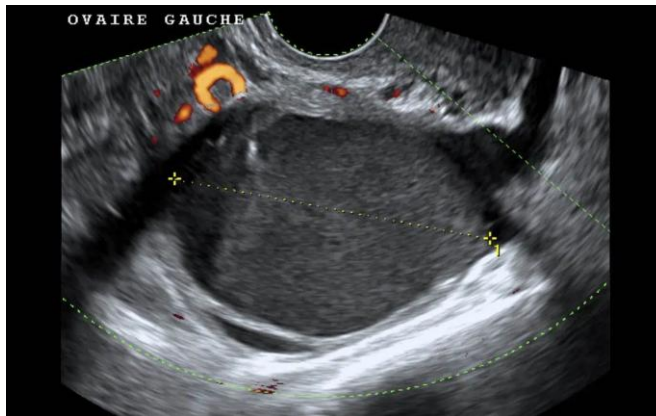
- Mais aussi:
exploration d'éventuelles douleurs myo-fasciales (obturateur interne, piriforme)



Rev prat. Avril 2025

Les examens de première intention

- l'échographie pelvienne (endovaginale si possible)



Les autres examens...

- L'échographie pelvienne « spécialisée »



- l'IRM pelvienne

- La coelioscopie



- Et le test salivaire?
(étude Endobest)



HAS
HAUTE AUTORITE DE SANTÉ

SFR
SOCIÉTÉ FRANÇAISE DE RADIOLOGIE

CNGOF
COLLÈGE NATIONAL DES GYNÉCOLOGUES ET OBSTÉTRICIENS FRANÇAIS

RECOMMANDER
LES BONNES PRATIQUES

RECOMMANDATION
Actualisation de la place des différents examens d'imagerie pour le diagnostic d'endométriose

HAS – SFR - CNGOF 2025

Bourdel N et al. Gynecol Obstet Fertil Senol. 2018 Mar



MEETT Centre de Conventions
& Congrès de

Toulouse

3 AU 5 DÉCEMBRE 2025

Un des objectifs principaux de la prise en soin est d'**améliorer la qualité de vie** et parfois **sans obtenir** « à tout prix » un diagnostic de certitude...

Car la douleur est omniprésente!



Les différents types de douleurs

Trois catégories de douleur selon le mécanisme physiopathologique en cause (Raja et al. Pain 2020)

- **La douleur par excès de nociception**
 - la plus fréquente
 - secondaire à une stimulation directe des nocicepteurs
- **La douleur neuropathique :**
 - symptôme d'une lésion neurologique (conflit, envahissement, élongation, section...)
- **La douleur nociplastique ou douleur par sensibilisation :**
 - douleurs liées à une altération ou dysfonction de la nociception (*augmentation de la perception douloureuse pour un même stimulus*)

En pratique les patientes peuvent présenter une combinaison de ces 3 types de douleurs.



#CNGE2025 www.congrescngc.fr



MEETT Centre de Conventions
& Congrès de

Toulouse

3 AU 5 DÉCEMBRE 2025

De nouvelles recommandations concernant la prise en charge des douleurs associées à l'endométriose avérée ou suspectée

CFE par manque de
données probantes dans la
littérature...

Gynécologie Obstétrique Fertilité & Sénologie 53 (2025) 536–547



Disponible en ligne sur

ScienceDirect
www.sciencedirect.com

Elsevier Masson France

EM|consulte
www.em-consulte.com



Consensus

Douleurs pelviennes associées à l'endométriose, conseils pour la
pratique clinique. Un consensus formalisé d'experts par le CNGOF &
Convergences PP

*Clinical practice guidelines for pelvic pain associated with endometriosis.
A consensus-based approach by CNGOF & Convergences PP*

Xavier Fritel^{a,*}, Nathalie Chabbert-Buffet^b, Thierry Brillac^c, Alexandre Bailleul^d,
Sessi Acapo^e, Eric Bautrant^{f,g}, Estelle Calvarin^h, Michel Canisⁱ, Christine Chalut-Natal^j,
Martine Cornillet-Bernard^k, Emeline Garcia^l, Chloé Lacoste^m, Anna Ponomarevaⁿ,
Jean-Marc Sabaté^o, Priscilla Saracco^p, Agnès Suc^q, Sophie Tyson^h, Arnaud Fauconnier^d,
Amélie Levesque^r

X. Fritel et al Gynecol Obst Fertil Senol nov 2025 .



CONVERGENCES IN PELVIPERINEAL PAIN
CONVERGENCES EN DOULEUR PELVI PÉRINÉALE
CONVERGENCIAS EN EL DOLOR PÉLVICO PERINEAL



L'hypersensibilité pelvienne...

	Sphère urinaire basse	Sphère digestive basse	Sphère génito-sexuelle	Sphère cutanéomuqueuse	Sphère musculaire	scores
Abaissement de seuils	<input type="checkbox"/> Douleurs influencées lors du remplissage vésical et/ou la miction	<input type="checkbox"/> Douleurs influencées lors de la distension et/ou la vidange rectale (matières, gaz)	<input type="checkbox"/> Douleurs influencées lors de l'activité sexuelle	<input type="checkbox"/> Allodynie pelvi-périnéale (impossibilité d'utiliser des tampons, intolérance au ports des sous-vêtements serrés)	<input type="checkbox"/> Présences de points gâchette pelviens (piriforme, obturateurs internes, élévateurs de l'anus)	/5
Diffusion temporelle	<input type="checkbox"/> Douleurs post-mictionnelles	<input type="checkbox"/> Douleurs post-défécatoires	<input type="checkbox"/> Douleurs persistantes après l'activité sexuelle			/3
Variabilité des symptômes	<input type="checkbox"/> Variabilité de l'intensité douloureuse (évolution par périodes, évolution en dents de scie) et/ou de la topographie douloureuse					/1
syndromes associés	<input type="checkbox"/> Migraine et/ou céphalées de tension et/ou fibromyalgie et/ou syndrome de fatigue chronique et/ou syndrome de stress post-traumatique et/ou syndrome des jambes sans repos et/ou SADAM et/ ou intolérances multiples aux produits chimiques					/1
Score total de sensibilisation pelvienne						/10



un score ≥ 5 permet d'identifier un état d'hypersensibilité pelvienne (se=95%, sp=87%)

A Levesque et al. Pain Med 2018 Woolf, C. Nature 1983

Prise en charge médicamenteuse

Traitement de la douleur aiguë:

- Antalgiques non opioïdes
 - Paracétamol
 - Nefopam
 - AINS
- Antalgiques opioïdes faibles
 - Codéine et tramadol
- Antalgiques opioïdes forts

Traitement de fond des douleurs nociplastiques (et éventuelles neuropathiques) :

- En première intention:
 - antidépresseurs Inhibiteurs de la recapture de la sérotonine et de la noradrénaline (IRSNA) par voie orale (*duloxétine ou venlafaxine*),
 - Antidépresseurs tricycliques (*amitriptyline, clomipramine, imipramine*)
 - Gabapentine
- En deuxième intention:
 - Prégabaline (*attention au risque de mésusage*)

Prise en charge médicamenteuse

Traitement des troubles fonctionnels douloureux associés (constipation, ténesme, dyschésies):

- Symptômes digestifs associés à l'endométriose
- Effets secondaires induits par les traitements antalgiques (laxatifs osmotiques, Naloxegol)

Prise en charge médicamenteuse

Traitement hormonal:

- En première ligne thérapeutique:
Dienogest
Contraception hormonale combinée
contraceptions progestatives
ESHRE guideline: endometriosis. 2022
SIU 52mg LNG
CNGOF – HAS 2017
- En deuxième ligne thérapeutique,
analogues de la GnRH (triptoréline) et
antagonistes LH-RH (Relugolix) avec add-back
thérapie

« Les traitements hormonaux disponibles (contraceptifs estro-progestatifs incluant les associations à base d'estradiol, dienogest, progestatifs, analogues GnRH, antagonistes de la GnRH) sont efficaces sur la douleur

Ils réduisent les douleurs liées à l'endométriose (dysménorrhée, dyspareunie, douleurs pelviennes chroniques) sans preuve forte d'une hiérarchie d'efficacité »

X. Fritel et al Gynecol Obst Fertil Senol nov 2025 .

Prise en charge médicamenteuse



**Surveillance des patientes sous progestatifs ou ayant été exposées
aux progestatifs dans le cadre du traitement de l'endométriose
(ou autres indications)
(recos ANSM)**

Réévaluation régulière **efficacité** et **tolérance** du traitement hormonal et antalgique



MEETT Centre de Conventions
& Congrès de

Toulouse

3 AU 5 DÉCEMBRE 2025

Prise en charge non médicamenteuse

- Neurostimulation transcutanée (Tens)
- Activité physique adaptée
- Rééducation
- Approches psycho-corporelles
- Acupuncture
- Régimes alimentaires

Prise en soins
pluridisciplinaire et
pluriprofessionnelle

X. Fritel et al Gynecol Obst Fertil Senol nov 2025 .

Pour terminer

Bilan de la douleur pelvienne chronique associé à l'endométriose avérée ou suspectée:

- Evaluation anatomo-clinique
- Evaluation de l'intensité et de son retentissement
- Evaluation de la douleur nociplastique et de la sensibilisation pelvienne (*augmentation de la perception douloureuse pour un même stimulus*)
- Evaluation de la souffrance
- Evaluation de la santé psychique
- **Evaluation de la qualité de vie**
- Evaluation de la santé sexuelle

ETP

RCP



Pour terminer

- Rôle essentiel du médecin généraliste dans le repérage, l'annonce, l'accompagnement des patientes dans un parcours de soins coordonné;
- Place dans les filières de soins régionales dans (presque) toute la France;
- Développement de la Recherche en particulier en soins primaires;
- Surement une place dans nos enseignements de la prise en soins des maladies chroniques au sein de nos Départements de Médecine Générale.



MEETT Centre de Conventions
& Congrès de

Toulouse

3 AU 5 DÉCEMBRE 2025

Douleurs et endométriose

Diagnostic et traitement

Thierry BRILLAC - Toulouse