



MEETT Centre de Conventions
& Congrès de

Toulouse

3 AU 5 DÉCEMBRE 2025

Devenir Investigateur en Soins Primaires

Damien Gonthier

MCU-MG Université de Lorraine

CNGE Recherche





MEETT Centre de Conventions
& Congrès de

Toulouse

3 AU 5 DÉCEMBRE 2025

Implication des acteurs de terrain



Comité Interface Médecine générale



Recherche en soins de santé primaires

*Propositions du Comité Interface INSERM-Médecine générale
et du Collège de la Médecine générale*

Agenda de recherche en soins primaires

- Continuer à développer et à évaluer des modèles et des stratégies génériques (centrés sur la personne) biopsychosociaux, compréhensifs, ou centrés sur la communauté.
- Encourager la recherche comparative dans différents contextes culturels, sociaux ou géographiques, et de différents systèmes de soins.
- Promouvoir et soutenir des études de cohorte longitudinales pour évaluer le pronostic et les facteurs déterminants de la santé et des maladies.
- Promouvoir et soutenir des études d'intervention et des essais comparatifs randomisés qui prennent en compte des questions générales comme les préférences du patient, la multimorbidité, la qualité de vie et les circonstances sociales et environnementales.
- Encourager la recherche axée sur les stratégies diagnostiques et la démarche décisionnelle.
- Promouvoir les études évaluant l'efficacité et l'efficacité des soins quotidiens.
- Développer et valider des instruments et des critères de mesure fonctionnels et génériques pour une utilisation en recherche et pour les soins en médecine générale/médecine de famille.

Développer la recherche en médecine générale
et en soins primaires en France : Propositions

Rapport remis à

Monsieur le Ministre de la Santé

Monsieur le Ministre Délégué à la Recherche

par Gérard de Pouvourville,
Directeur de Recherche au CNRS,
Coordonnateur du Comité d'Interface INSERM/Médecine Générale.

31 mai 2006

Axe Formation

Axe Appels à Projets

Axe Base de données

Axe Implication des médecins généralistes

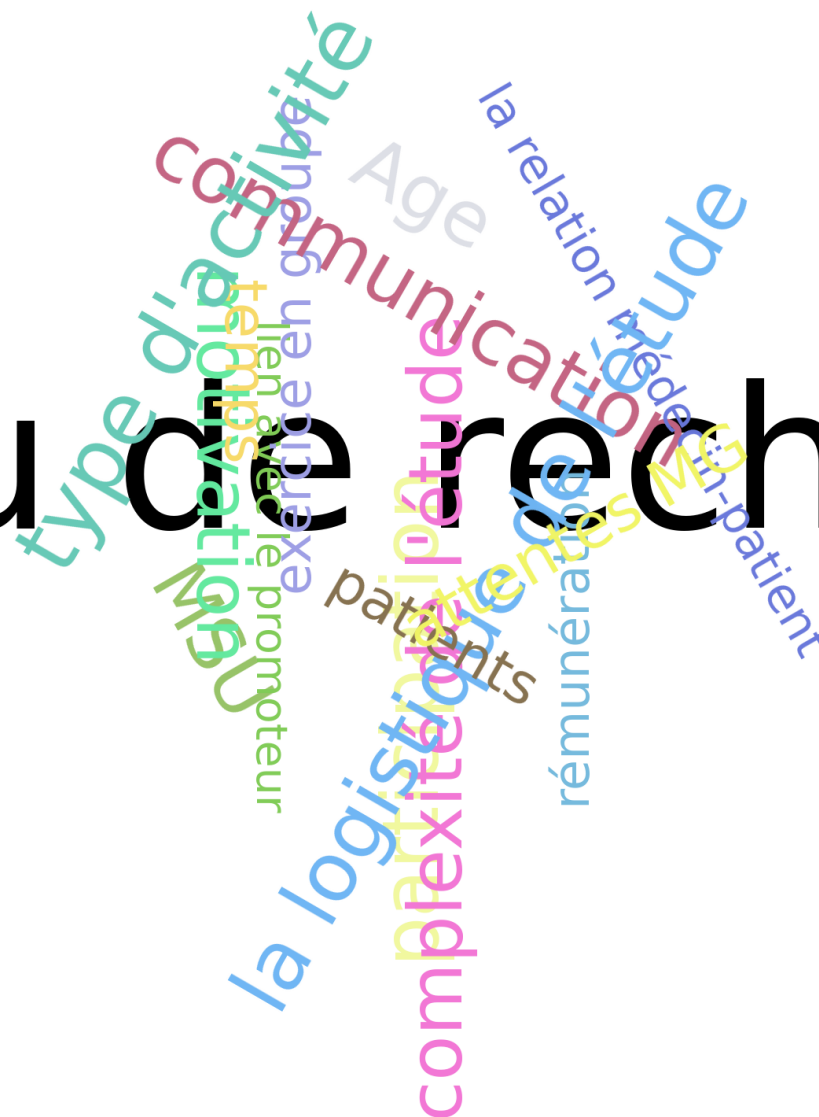


MEETT Centre de Conventions
& Congrès de

Toulouse

3 AU 5 DÉCEMBRE 2025

réseau de recherche





MEETT Centre de Conventions
& Congrès de

Toulouse

3 AU 5 DÉCEMBRE 2025

Le site des Réseaux d'Investigateurs en Soins Primaires



<https://reseaux-investigateurs-mg.fr/>



MEETT Centre de Conventions
& Congrès de

Toulouse

3 AU 5 DÉCEMBRE 2025

Vue d'ensemble du site national

14

Sites régionaux

Actifs sur le
territoire

870

Investigateurs actifs

Professionnels de
de santé engagés
engagés dans la
recherche en soins
soins primaires

29

Études

Projets de
recherche en
recrutement
d'investigateurs ou
s ou en cours

16

Actualités publiées

Communications
s et avancées
partagées au sein
sein du réseau



#CNGE2025 www.congrescng.fr



MEETT Centre de Conventions
& Congrès de

Toulouse

3 AU 5 DÉCEMBRE 2025

Création d'un compte investigateur

Cliquer sur « Je souhaite intégrer un réseau » puis sélectionner son réseau correspondant.

Bienvenue sur la plateforme numérique dédiée à la gestion des réseaux d'investigateurs.

Améliorer la qualité des soins passe par la production de nouvelles connaissances dans le champ des soins primaires. La recherche en soins primaires est en plein développement en France depuis quelques années, notamment grâce à la mise en place de réseaux d'investigateurs. Ils constituent un gage d'aboutissement et de qualité des projets de recherche.

Ce site a pour vocation de fédérer les réseaux d'investigateurs en médecine générale et plus largement en soins primaires.

Cette plateforme a vocation à fluidifier les échanges entre les réseaux régionaux en facilitant le partage d'expérience et à optimiser la promotion des études en cours, améliorer l'accès des investigateurs aux études et faciliter le pilotage des réseaux régionaux.

Connectez-vous

Email

Mot de passe

☐ Se souvenir de moi

[Mot de passe
oublié ?](#)

CONNEXION

Devenir un investigateur

Veuillez cliquer sur le réseau de votre choix :

Le Réseau Ile-de-France

Plateforme des investigateurs de soins primaires de la région Ile-de-France.

Le réseau Auvergne Rhône-Alpes

Plateforme des investigateurs de soins primaires de la région Auvergne Rhône Alpes

I-CaRe - Le réseau Normand

Plateforme des investigateurs de soins primaires de la région Normandie

Le réseau Angers - Nantes - Rennes

Plateforme des investigateurs de soins primaires de Angers - Nantes - Rennes

Le réseau Sud Recherche Soins Primaires

Plateforme des investigateurs de soins primaires de la région PACA

Le réseau SPIO

Plateforme des investigateurs de soins primaires de la région Occitanie

Le réseau 3RSP - Hauts de France

Plateforme des investigateurs de soins primaires de la région Hauts de France

Le Réseau SPIC

Plateforme des investigateurs de soins primaires de la région Centre-Val de Loire

Réseau d'investigation clinique de prévention des risques en population générale de Bretagne Occidentale (RICPRPG)

Plateforme des investigateurs de recherche en soins primaires de Bretagne Occidentale

Fédération des Réseaux d'Investigateurs en Santé de l'Est (FRAISE)

Plateforme des investigateurs de soins primaires de la région Grand Est

RENAR - Le Réseau Nouvelle-Aquitaine Recherche

Plateforme des investigateurs de soins primaires de la région Nouvelle-Aquitaine

Le réseau de Recherche en Soins Primaires Franc-Comtois

Plateforme des investigateurs de soins primaires de la région Bourgogne Franche Comté

Le réseau de Recherche en Soins Primaires de l'Océan Indien

Plateforme des investigateurs de soins primaires de l'Océan Indien

Le réseau Antilles Guyane

Plateforme des investigateurs du réseau Antilles Guyane



Je souhaite intégrer un réseau

Devenir investigateur pour des projets de recherche en médecine générale, c'est contribuer à générer des données provenant de patients représentatifs de nos patientèles, favoriser l'élaboration de recommandations cliniques adaptées à nos patients et à nos pratiques de soins et évaluer l'efficacité des organisations de soins et des thérapeutiques. Rejoignez-nous !

DEVENIR INVESTIGATEUR



Je souhaite soumettre une étude

Vous souhaitez faire participer un ou plusieurs réseaux d'investigateurs en médecine générale à un projet de recherche dont vous êtes promoteur ? Vous souhaitez co-construire un projet de recherche avec le Collège National des Généralistes Enseignants ?

SOUMETTRE UNE ÉTUDE



Réseaux Investigateurs
Soins Primaires



#CNGE2025 www.congrescngc.fr



MEETT Centre de Conventions
& Congrès de

Toulouse

3 AU 5 DÉCEMBRE 2025

Création de son compte en 5 minutes

Devenir un investigateur

P4DP

Souhaitez-vous participer à P4DP (<https://www.p4dp.fr/>)

NON

DONNÉES DÉMOGRAPHIQUES

Nom *

Prénom *

Genre

Date de naissance *

Téléphone portable *

IDENTIFICATION

Adresse électronique (merci de privilégier autant que possible votre adresse professionnelle) *

Mot de passe (Au moins 10 caractères, avec majuscules, minuscules, chiffres et symboles) *

Confirmation mot de passe *

LIEU D'EXERCICE

Type de lieu *

Nom de la structure *

N° *

Rue *

Complément adresse

Code postal *

Commune *

Téléphone fixe *

Statut *

Numéro FINESS

Nom CPTS (si rattachement)

DONNÉES PROFESSIONNELLES

Profession *

Année d'obtention du diplôme

Diplômes complémentaires (DU, ...) éventuellement obtenus, hors formation à la recherche (préciser l'année d'obtention)

Décrire brièvement votre expérience professionnelle (emplois antérieurs à l'emploi actuel)

Numéro RPPS

Numéro ADELI

Avez-vous plusieurs numéros ADELI

Maître de stage

Autres fonctions universitaires

DONNÉES RECHERCHE

Participation antérieure à un essai clinique

NON

Numéro ORCID

Formation BPC validée

OUI

Date de validation

Mois

Année

Formation antérieure à la recherche

- ☐ master 1
- ☐ master 2
- ☐ thèse de sciences
- ☐ autre

Vous pouvez ajouter une pièce jointe

Par exemple : l'attestation de formation aux bonnes pratiques cliniques. (max. 10Mo)

Choisir un fichier

Aucun fichier n'a été sélectionné

ENREGISTRER



Votre espace investigateur

Damien Gonthier

🔑 Votre compte

🔒 Se déconnecter

✉ Vos messages (41)

préférences notifications

👤 Vos données d'investigateur

👤 Votre CV

📄 Vos soumissions à évaluer

📄 Vos études

➔ **Modifier votre mot de
passe**

➔ **Consulter vos message reçus (ex : validation inscription étude)**

➔ **Gérer vos préférences de fréquence de notification**

➔ **Consulter / Modifier vos données**

➔ **Générer votre CV daté et signé adapté à la recherche**

➔ **Consulter vos études**

Générer votre CV adapté à la recherche



IMPRIMER

TÉLÉCHARGER PDF

Vous avez attaché une signature au CV



Possibilité de télécharger
votre signature afin qu'elle
soit ajoutée sur le CV

Téléchargez une image de votre signature

max. 10Mo

Choisir un fichier Aucun fichier sélectionné

ENREGISTRER

Participation antérieure à un essai clinique

OUI

Décrire brièvement votre expérience en recherche clinique

Participation à l'étude HOMAGE

Participation à l'étude STOP TRIAL

Participation à l'étude PNEUMOCAP

Participation à l'étude ADOMA

Responsable régionale pour l'étude PAPI

Numéro ORCID

Formation BPC validée

OUI (04/2025)

Formation antérieure à la recherche

- master 2

- thèse de sciences

ÉTUDES

l'investigateur est attaché à aucune étude

24/11/2025

Le CV se télécharge en pdf
daté et signé





#CNGE2025 www.congrescng.fr



MEETT Centre de Conventions
& Congrès de

Toulouse

3 AU 5 DÉCEMBRE 2025

Consulter les actualités de votre réseau

Votre compte

Se déconnecter

Vos messages (206)
préférences notifications

Votre réseau

Vos données d'investigateur

Votre CV

Vos soumissions à évaluer

Vos études

Le réseau SPIO

I-CaRe - Le réseau Normand

Actualités

ACCUEIL QUI SOMMES-NOUS ▾ LES ÉTUDES ▾ PUBLICATIONS ▾ RESEAU MUST

NEWSLETTER 2 : SEPTEMBRE 2025
10 septembre 2025

études en cours SPIO et MUST /
plateforme P4DP / congrès CNGE /
compte LinkedIn SPIO

» [lien](#)

Création de notre page LinkedIn
04 juillet 2025

Nous venons d'actualiser notre page.
Consultez notre page pour vous tenir au
courant des dernières nouvelles.

» [lien](#)

Assises recherche en soins primaires - 2 juillet 2025
04 juillet 2025

SPIO participe aux assises de recherche
en soins primaires à Bordeaux.

» [lien](#)

IMPULSION : le programme pilote national de dépistage du cancer du poumon
13 juin 2025

MUST

» [lien](#)



Consulter les études en cours au sein du réseau

Les études en cours

Étude	
[REDACTED]	CONSULTER
[REDACTED]	CONSULTER
[REDACTED]	CONSULTER
[REDACTED]	CONSULTER
[REDACTED]	CONSULTER

Cette page vous permet de consulter toutes les études en cours.

Possibilité de consulter les études en cours au sein du réseau et de demander à y participer si à la recherche de nouveaux investigateurs

PARTICIPER À CETTE ÉTUDE



MEETT Centre de Conventions
& Congrès de

Toulouse

3 AU 5 DÉCEMBRE 2025

Consulter vos études en cours

Vos études

Damien Gonthier

Votre compte

Se déconnecter

Vos messages (41)

préférences notifications

Vos données d'investigateur

Votre CV

Vos soumissions à évaluer

Vos études

Étude



CONSULTER



CONSULTER



CONSULTER

Cette page vous permet de consulter toutes les études auxquelles vous êtes inscrites.

Chaque étude a sa propre page où vous pourrez retrouver :

- Les derniers documents validés
- Les informations générales
- Les critères d'éligibilité
- Le calendrier
- Une discussion permettant d'échanger entre investigateurs
- ...



MEETT Centre de Conventions
& Congrès de

Toulouse

3 AU 5 DÉCEMBRE 2025

Se former aux BPC

1- Investigateurs formés en autonomie via Hygie (Hygie)

2- Investigateurs formés en collectif en visioconférence en 1h

Support de formation + quiz final sur plateforme CNGE
Formation permettant de délivrer une attestation

3- Investigateurs formés en collectif en présentiel en 1h

Formations réalisées par les ARCs MUST dans les centres en fonction des besoins.

Formation aux Bonnes Pratiques Cliniques Soins Primaires

Une formation complète sur les Bonnes Pratiques Cliniques selon l'ICH E6 (R3) et les critères TransCelerate pour la conduite d'essais cliniques.



Votre formation BPC n'est bientôt plus valable.

Votre formation est valable jusqu'à 01/12/2025.

MODIFIER VOS DONNÉES

Ajout en cours d'une notification et des modalités de formation sur le site des réseaux d'investigateurs

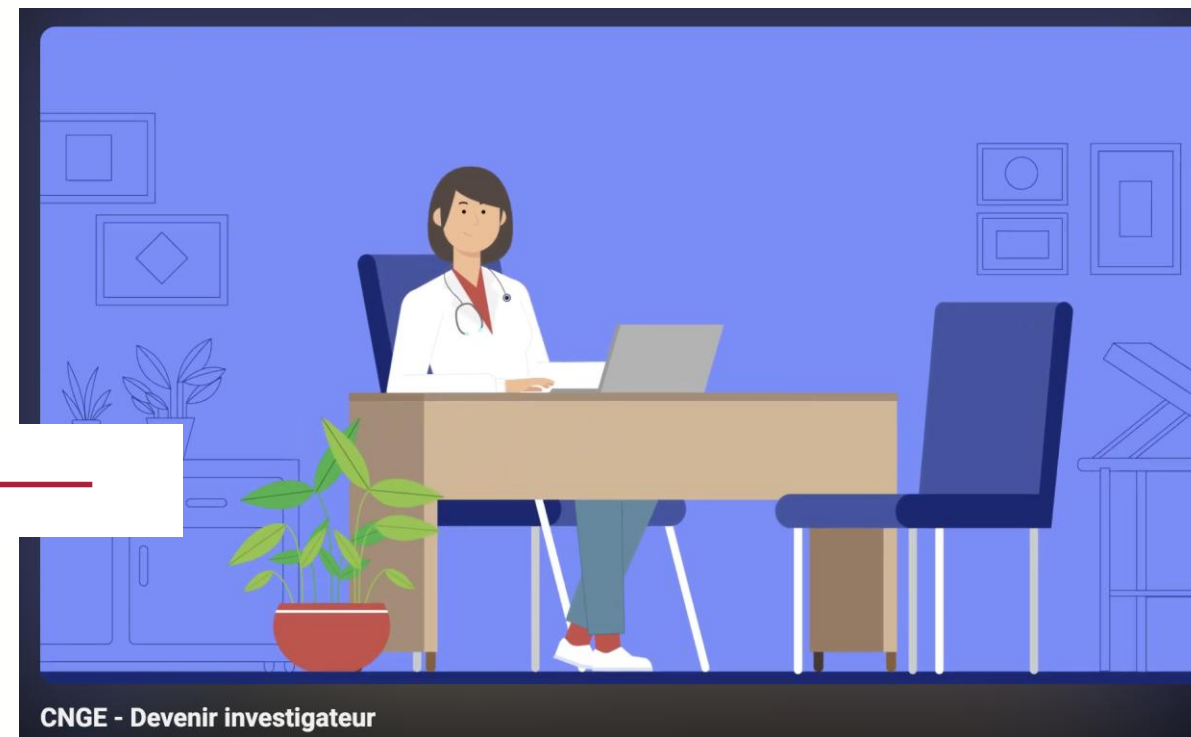


MEETT Centre de Conventions
& Congrès de

Toulouse

3 AU 5 DÉCEMBRE 2025

Boîte à outils Investigateurs



Merci de votre attention