



MEETT Centre de Conventions
& Congrès de

Toulouse

3 AU 5 DÉCEMBRE 2025

Pratiquer la DECision partagée en santé avec DECIdE

**Plénière Exercer - Décider pour exercer : L'EBM et la décision partagée
avec les exemples du lorazepam et du diclofenac**

Elodie Charuel, MD, PhD

CCU Clermont-Ferrand



DÉPARTEMENT de
MÉDECINE
GÉNÉRALE
CLERMONT-FERRAND





#CNGE2025 www.congrescngc.fr



MEETT Centre de Conventions
& Congrès de

Toulouse

3 AU 5 DÉCEMBRE 2025

Déclaration Publique d'Intérêts 2025
Elodie CHARUEL
Spécialiste en Médecine Générale



Liens d'intérêts liés à une entreprise

Pas de liens d'intérêts liés à une entreprise selon les données de
transparence.gouv.fr

Intervention

Intitulé : Pratiquer la DECision partagéE en santé avec DECIdE

- Thèse d'Université : Décision partagée en santé, projet de recherche financé par l'AAP ReSP-Ir 2021 (recherche en soins primaires interrégional, DGOS)
- Unité de Recherche ACCePPT : ACCompagnement Pluriprofessionnel Patient
- Département de Médecine générale de Clermont-Ferrand, Université Clermont Auvergne

Principaux financeurs

- Publique

Autres liens d'intérêts

Activités Professionnelles

- Médecin généraliste
- Cheffe de clinique des universités - Publique

Engagements à titre bénévole

- CPTS Bords d'Allier, trésorière

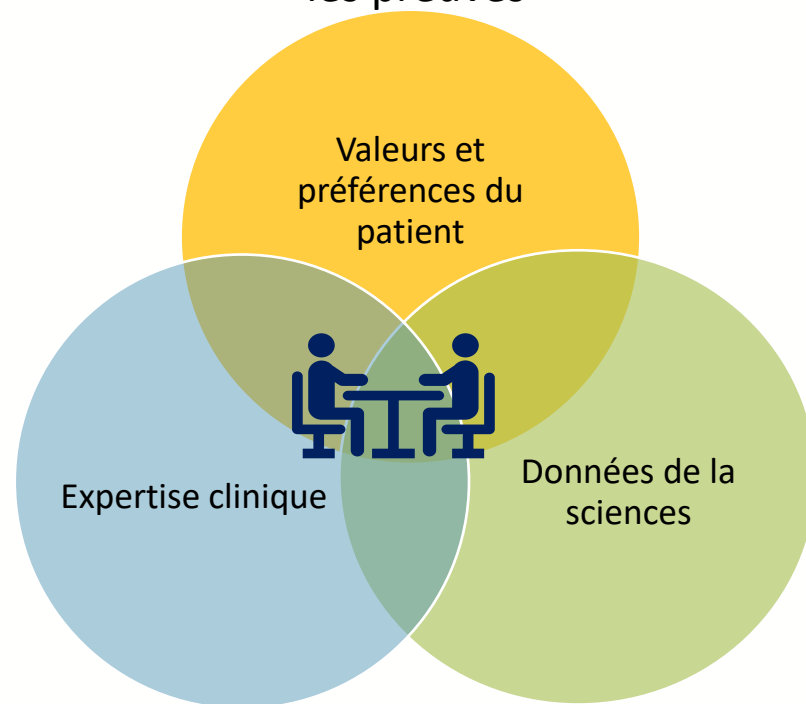


DÉPARTEMENT de
MÉDECINE
GÉNÉRALE
CLERMONT-FERRAND

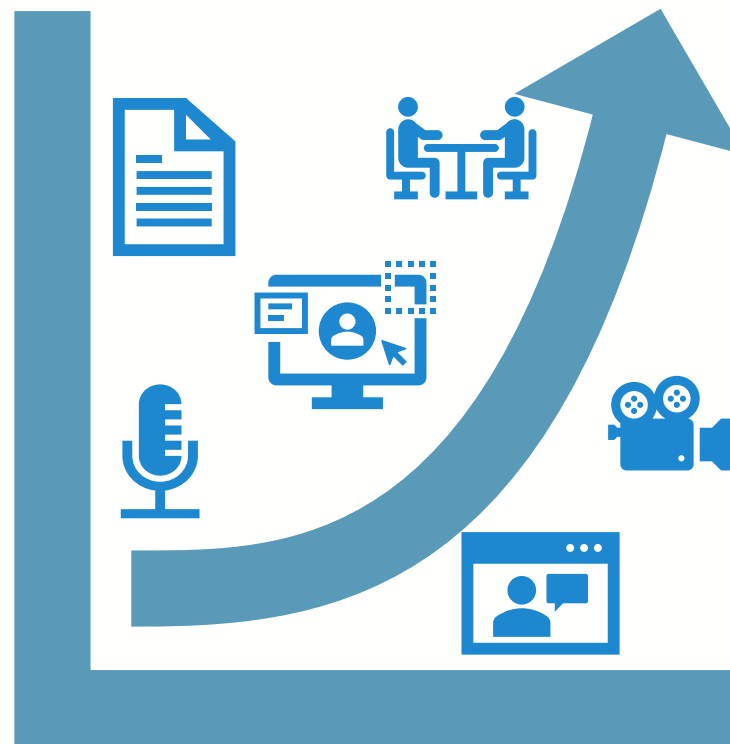
* Compte du professionnel de santé en attente d'authentification définitive par le CMG.

La prise de décision partagée et les outils d'aide à la décision

Démarche de médecine basée sur
les preuves



Multiplication des outils d'aide à la décision
depuis les 30 dernières années



Connaissances



Valeurs



Soutien



Certitude

Partager la décision

à propos des médicaments à prescription médicale facultative

prescrits ou dispensés à **visée symptomatique**

> 50%

des produits vendus en premier
recours sans ordonnance

>2 milliards €

de vente en 2023 sans ordonnance



< 12%

des médicaments ont prouvés leur efficacité avec un haut niveau
de preuve sur des critères importants pour les patients.

Maynié-François C et al.. Therapies 2021



Une balance bénéfices-risques incertaine ?

⇒ sujet pertinent pour partager la décision :

Décider de prendre ou de ne pas prendre le médicament,
d'opter pour une alternative y compris celle de ne rien prendre



MEETT Centre de Conventions
& Congrès de

Toulouse

3 AU 5 DÉCEMBRE 2025



contexte

methodes

resultats

discussion

un outil d'aide à la décision
pour pratiquer la décision partagée
à partir des données de REB



PHLOROGLUCINOL

Spasfon®, Spasmocalm®

DICLOFENAC EN GEL pour application locale

Entalgine® Tendol® Solaraz®
Voltarene emulgel® Voltaren actigo®
Voltareneste® Flector® (diclofenac epolamine)

EFFETS ATTENDUS

Réduction de la douleur au mouvement

Diclofenac seul
Manque de preuve

Diclofenac epolamine
Preuve à confirmer

Au bout de 3 jours de traitement :
- Les patients prenant le médicament exprimaient en moyenne une diminution de la douleur de 20 points sur une échelle de 0 à 100
- Les patients prenant le placebo exprimaient une diminution de 10 points sur 100
Au bout de 6 jours de traitement :
- Les patients prenant le médicament exprimaient en moyenne une diminution de la douleur de 33 points sur une échelle de 0 à 100
- Les patients prenant le placebo exprimaient une diminution de 21 points sur 100

ALGINATE DE SODIUM +/- BICARBONATE DE SODIUM +/- CARBONATE DE SODIUM

Gaviscon®, Gavisconell®,
Gavisconpro®, Maalox reflux®

EFFETS ATTENDUS

Amélioration du symptôme de reflux acide

Preuve solide

Amélioration retrouvée dans les études :
Chez 57% des patients prenant le médicament (soit 5 700 sur 10 000)
comparé à 39% des patients prenant un placebo (soit 3 900 sur 10 000)

Diminution du nombre de reflux

Preuve solide

Amélioration retrouvée dans les études :
Les patients prenant le médicament ont ressenti en moyenne
4 épisodes de reflux en moins en 24h que ceux prenant un placebo

Sur douleur d'estomac et régurgitation sur la journée

Régurgitations le jour

Preuve à confirmer

Les patients prenant le médicament exprimaient une gêne
liée aux régurgitations diurnes moins importante de 0,21
points sur une échelle à 5 points par rapport aux patients
avec placebo.

Gêne de l'estomac/impression de mal digérer (dyspepsie)

Preuve à confirmer

Les patients prenant le médicament exprimaient une gêne
moins importante de 0,27 points sur une échelle à 5 points
par rapport aux patients avec placebo.

SOURCES

- Base de données publique des médicaments
- Menini T et al., Revue systématique et méta-analyse de l'efficacité et
de la sécurité des anti-acides à base d'alginat de sodium dans les
reflux gastro-oesophagiens, selon la méthode REB
Date de fin de la revue : 15/10/2020

SYMPTÔMES

- Brûlures d'estomac
- Remontées ou renvois
acides
- Aigreurs d'estomac

EFFETS INDÉSIRABLES

Réaction allergique cutanée

Très rares
Moins de 1 patient
sur 10 000

Problèmes respiratoires

Très rares
Moins de 1 patient
sur 10 000

Quelle option préférez-vous ?

Option 1 : Prendre ce médicament
Option 2 : Ne pas prendre ce médicament

Entourez (ou soulignez) ce qui est le plus
important dans votre prise de décision.

Existe-t-il d'autres considérations
importantes pour vous dans votre
prise de décision ?

SOURCES



#CNGE2025 www.congrescng.fr



MEETT Centre de Conventions
& Congrès de

Toulouse

3 AU 5 DÉCEMBRE 2025



contexte

methodes

resultats

discussion

OBJECTIF

Revue
indépendante

213

Volume 36
Mai 2025

Prix au numéro : 30 €

exercer

La revue francophone de médecine générale



Recherche | Relation de soins

**Sarah Chateaufeuf^{1,2},
Céline Deveuue-Murol^{1,3},
Marielle Duchassaing^{1,3},
Melody Mailliez⁴,
Sabrina Bedhomme¹,
Maxence Pithon², Thibault Menini^{1,2},
Hélène Vaillant-Roussel^{1,2,5},
Élodie Charuel^{1,2,6}**

1. Unité de recherche ACCePPT
(AutomédiCation aCcompagnement
Pluriprofessionnel Patient), Université
Clermont Auvergne, France

2. Département de médecine générale,
UFR santé et professions paramédicales,
Université Clermont Auvergne, France

3. Centre hospitalier Guy-Thomas,
63200 Riom, France

Pratiquer la DECIdE partagéE en santé avec DECIdE

Quel effet sur la relation entre patient
et professionnel de santé ?

*Shared decision making in health with DECIdE:
how efficient on the relationship between a patient
and an health stakeholder?*

Recherche

DECIdE
Un outil de décision
partagée
• 196

Contraception

Les déterminants sociaux
et le choix
• 203

Littérature en santé

Désaccord médecin-patient
• 217

Soins

Contraception
La symptothermie
• 220

Communiquer

Le rappel des informations
• 226

Éducation

ECOS
Mise en place en 2^e cycle
• 230

Thèses

Valorisation

Une étude ancillaire des tests-utilisateurs

MDM Policy & Practice
Volume 10, Issue 2, July 2025
© The Author(s) 2025, Article Reuse Guidelines
<https://doi.org/10.1177/23814683251382260>

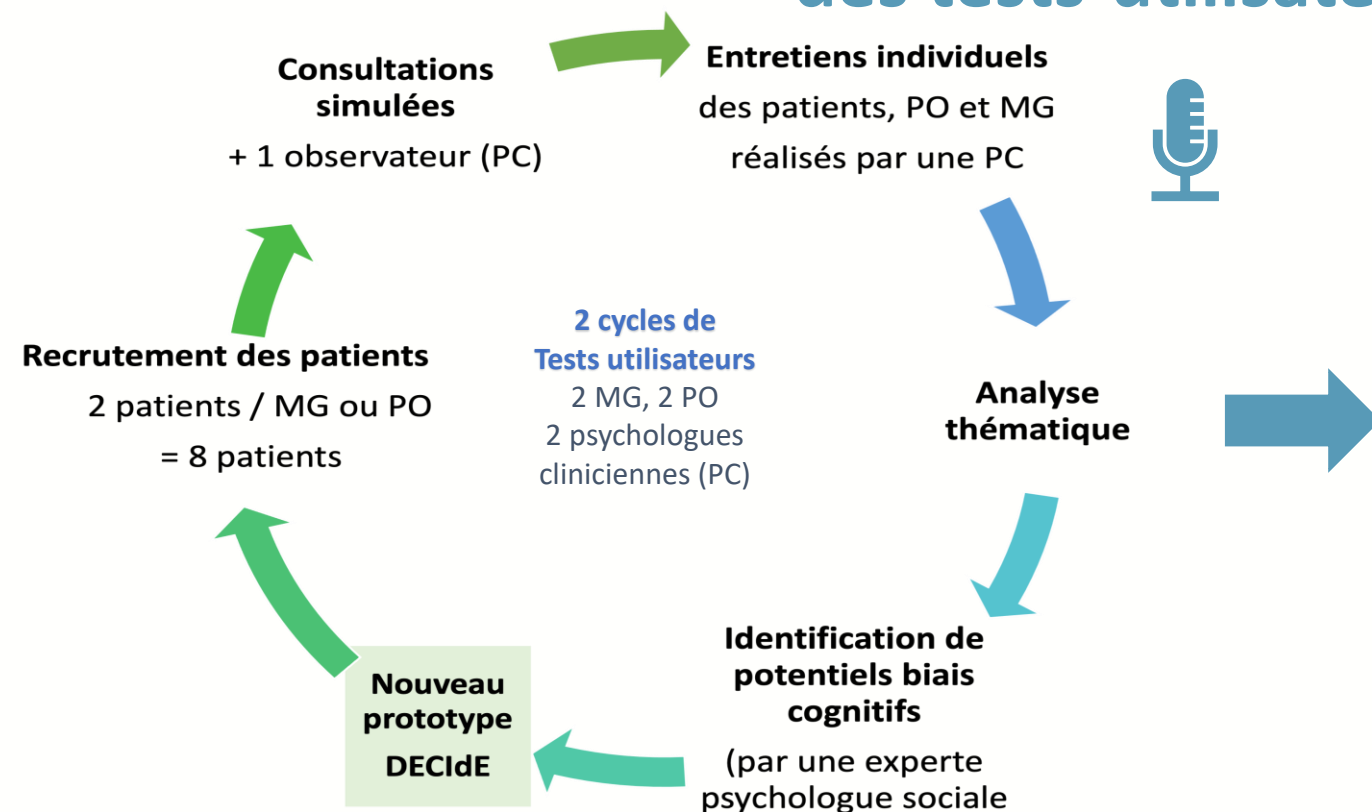
Sage Journals

Original Research Article



**Designing DECIdE Together: An Interprofessional
and Patient-Centered Approach to Develop a Patient Decision
Aid for Drugs in Primary Care (DECIdE in hEalth)**

Elodie Charuel ^{1,2,3}, Thibault Menini ^{4,5}, Sarah Chateaneuf ^{6,7}, Léa Mathieu ⁸, Mélody
Mailliez ⁹, Céline Deveuve-Murol ¹⁰, Marielle Duchassaing ¹¹, Sabrina Bedhomme ¹², Philippe
Vorillon ^{13,14,15}, and Hélène Vaillant-Roussel ^{16,17,18}



Analyse phénoménologique interprétative

/ 2 psychologues cliniciennes + 2 MG

Expérience et ressenti des utilisateurs sur l'effet de
l'utilisation de DECIdE
sur la relation patient-pro de santé



#CNGE2025 www.congrescngc.fr



MEETT Centre de Conventions
& Congrès de

Toulouse

3 AU 5 DÉCEMBRE 2025



contexte

méthode

résultats

discussion

2 médecins généralistes

2 pharmaciens d'officine

16 patients

24 entretiens - 2 cycles



Caractéristiques	Total
Statut	
• médecin généraliste	2
• pharmacien d'officine	2
• patient	16
Sexe	
• homme	10
• femme	10
Âge moyen	
• médecins généralistes	53
• pharmaciens d'officine	51
• patients	64
Milieu d'exercice des professionnels de santé	
• urbain	3
• rural	1
Niveau d'études des patients	
• brevet	2
• baccalauréat	3
• études supérieures	11

Tableau 1 - Population étudiée

41 thèmes subordonnés

7 thèmes superordonnés

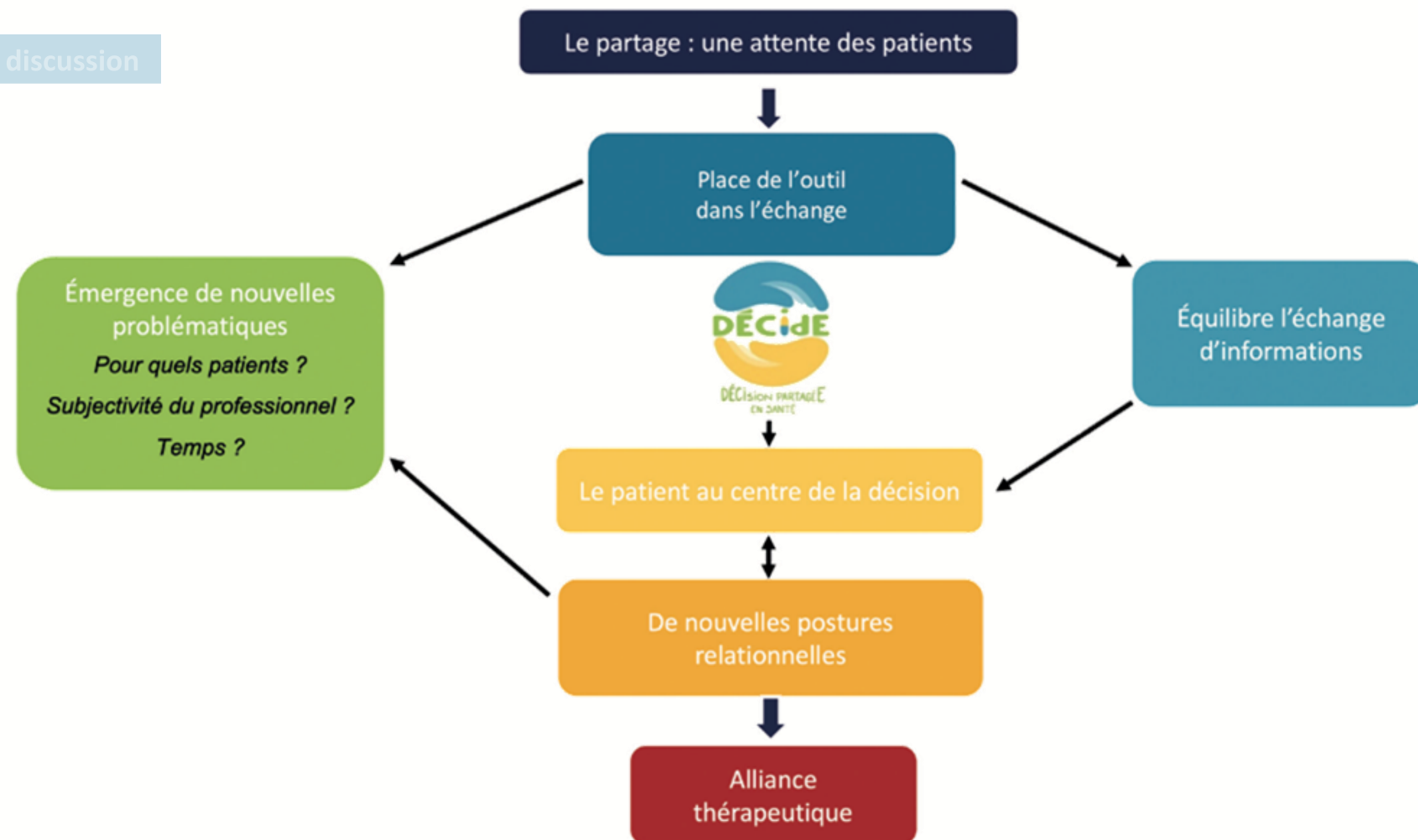


Figure - Schéma des liens entre les thèmes superordonnés



#CNGE2025 www.congrescngc.fr



MEETT Centre de Conventions
& Congrès de

Toulouse

3 AU 5 DÉCEMBRE 2025



contexte

méthode

résultats

discussion



Méthode qualitative rigoureuse
COREQ



Entretiens à l'issue de
consultations simulées et observées
=> Effet Hawthorne ?



Une analyse individuelle des entretiens
par des investigateurs de deux professions
(psychologue et médecin)



Biais de sélection potentiel



Le renforcement de l'alliance thérapeutique est cohérente avec l'**évolution de la profession de pharmacien d'officine.**

French National Order of Pharmacists, 2018 / Bedhomme et al., 2012



Une approche centrée patient => **meilleure utilisation** du recours au soins et un moindre coût pour la communauté

Richard et al, exercer, 2023



#CNGE2025 www.congrescng.fr



MEETT Centre de Conventions
& Congrès de

Toulouse

3 AU 5 DÉCEMBRE 2025



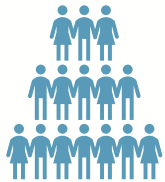
contexte

méthode

résultats

discussion

perspectives

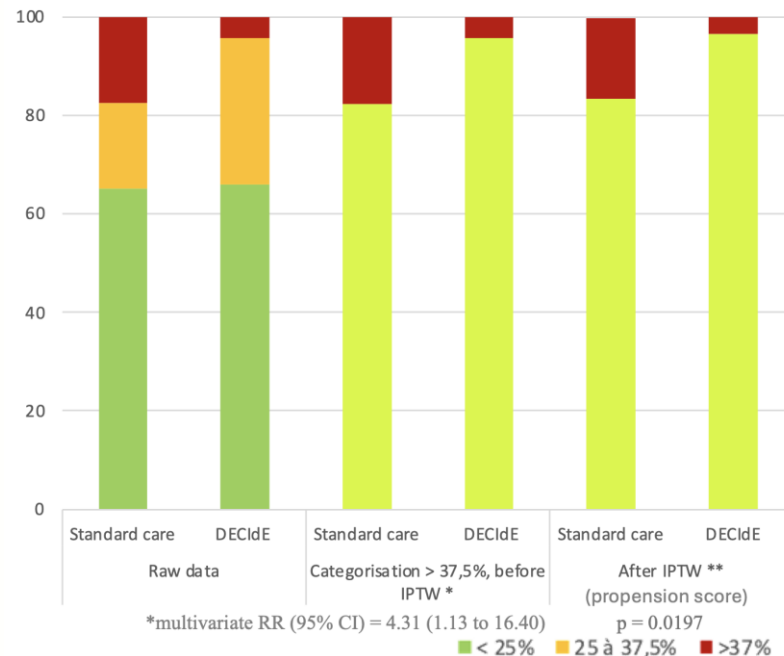


ECR DECide

200 patients / 48 MG et PO

=> Tendance à diminuer le conflit décisionnel

DCS patient, standard care versus DECide



Implémenter le [site internet DECide](#)

Développer des fiches pour d'autres molécules et situations





MEETT Centre de Conventions
& Congrès de

Toulouse

3 AU 5 DÉCEMBRE 2025



Merci de votre attention

exercer
La revue francophone de médecine générale

VENDREDI 5 DÉCEMBRE 2025



ATELIER

11h10 - 12h50

ATELIER

Claudie HAIGNERE

Communiquer en décision partagée

- Elodie CHARUEL, Clermont-Ferrand
- Sandrine HILD, Nantes
- Yves-Marie VINCENT, Bordeaux
- Thibault MENINI, Clermont-Ferrand